

# 舟形町の文化遺産

—文化財・史跡・記念物・石碑・石仏—

監修 大友 義助

舟形町・舟形町教育委員会

# 大平の山神神社 格天井絵



後 光



舞 楽



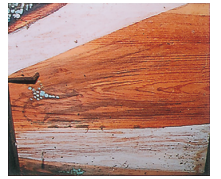
アメノタジカラオノカミ  
天 手 力 男 神



(アマ・テラス大御神)  
天 照



アメノウズメノミコト  
天 宇 受 売 命



後 光



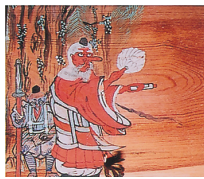
鞍馬山の牛若丸



コジマ タカノリ  
児 島 高 徳



シバ オンコウ  
司 馬 温 公



鞍馬山のテング



節 分



松 に 鷹



遊ぶ唐しし



田 植 え



渡 辺 の 綱



種 ま き



サンショウ タユウ  
山 椒 太 夫



水 仙



風 神



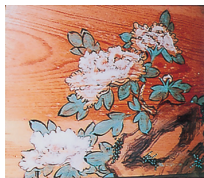
鶴 に 昇 天



ヨソツネシュウ セワタ  
義 經 主 従 の 瀬 渡 り



オノノタカムラ  
小 野 篁 島 流



牡 丹



ウグイス  
梅 に 鶯



カッコウ  
朝 顔 に 郭 公



山 桜



二 見 ヶ 浦 の 日 の 出



亀



鶏



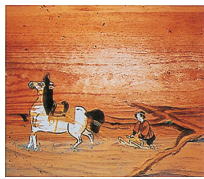
ツバメ  
藤 に 燕



フクロウ  
紅 葉 に 梟



義 經 八 艘 跳 び



代 か き



五 条 の 橋



トシボ  
花 に 蜻 蛉



あ や め





## 発刊にあたって

舟形町長 鈴木勝治

平成4年8月、当町西ノ前遺跡から日本最大の土偶が発見され、舟形町は全国から注目を浴びました。私たちは、このすばらしい国重要文化財指定となった「縄文の女神」の出土に驚き、縄文の暮らしに思いをはせながら、あらためて先人たちが遺してくれた文化と歴史のすばらしさに、よろこびと誇りを覚えたところです。

私たちの町には、このほかにも数々の貴重な文化遺産がありますが、これがあまり身近なところにあるためか、案外その歴史や意義が理解されていないこともあります。

この度、私たちの祖先が遺してくれたこれらの遺産を正しく把握し、これらを保存し、後世に伝えていくことの大切さをご理解いただけるよう、『舟形町の文化遺産』を発刊することに致しました。

本書の編集については、特別な固有名詞や史料の原文の引用を除いては、なるべくわかりやすい表現に心がけましたので、どなたにも十分に理解して頂けるものと存じます。

本書を片手に気軽に出处を出かけて歴史を学び、文化に触れる楽しみ方も、良いのではないのでしょうか。「太平山」の石碑などは、里山の頂にまつられています。親子や友人、また一人で出かけてみて、四季折々の自然に触れながら、歴史を学ぶのも生涯学習の一つと言えましょう。

本書は、舟形町歴史民俗資料館長の溝口仁氏が『舟形町史』編集当時から、長年にわたって進められてきた膨大な調査資料「舟形町文化財悉皆調査カード」を原稿とし、新庄市雪の里情報館長 大友義助氏の監修を頂いて、当町の文化遺産の解説書として編集したものです。

両氏におかれましては、この度の『舟形町の文化遺産』発刊のご協力のほかにも、日ごろから町の文化財保護関係事業に、多大なるご協力を賜っており、厚くお礼申し上げます。

本書が、今後の舟形町の歴史研究の一助となり、また皆様方のご活用により、第5次舟形町基本構想の基本理念であります「一人ひとりが大切にすまじづくり」の実現に大きく寄与するものをご期待申し上げ、発刊のことばといたします。

# 目 次

題字は舟形町長 鈴木 勝治

|                        |            |    |
|------------------------|------------|----|
| 発刊にあたって .....          | 舟形町長 鈴木 勝治 | 1  |
| 凡 例 .....              |            | 8  |
| 1 有形文化財 .....          |            | 9  |
| (1) 彫 刻 .....          |            | 10 |
| ○ 阿弥陀如来像〈富田 八幡神社別当〉    | 10         |    |
| ○ 松橋薬師瑠璃光如来座像          | 12         |    |
| (2) 絵 画 .....          |            | 14 |
| ○ 福昌寺山門格天井絵〈長沢〉        | 14         |    |
| ○ 墨画山水漢人図屏風〈長沢 福昌寺〉    | 16         |    |
| (3) 工 芸 品 .....        |            | 18 |
| ○ 新山神社 鰐口〈長沢 新山権現別当〉   | 18         |    |
| ○ 林昌院肩衝筒釜〈富田 林昌院〉      | 20         |    |
| ○ 松橋薬師如来洗米鉢〈松橋薬師堂〉     | 22         |    |
| (4) 古 文 書 .....        |            | 24 |
| ○ 当所正八幡宮興記〈富田 八幡神社別当〉  | 24         |    |
| (5) 考 古 資 料 .....      |            | 26 |
| ○ 経甕（木友経塚出土）〈町歴史民俗資料館〉 | 26         |    |
| ○ 西ノ前遺跡土偶〈山形県立博物館〉     | 28         |    |
| (6) 寺 院 .....          |            | 30 |
| ○ 福昌寺〈長沢〉              | 30         |    |
| ○ 定泉寺〈舟形〉              | 32         |    |
| ○ 林昌院〈富田〉              | 34         |    |
| ○ 東光寺〈洲崎〉              | 36         |    |
| (7) 神 社 等 .....        |            | 38 |
| ○ 野の山神社                | 38         |    |
| ○ 幅の熊野神社               | 40         |    |
| ○ 長尾の熊野神社              | 42         |    |
| ○ 内山の鹿島神社              | 44         |    |

- 長沢の新山神社 46    ○平石の虚空蔵菩薩 48    ○大平の山神神社 50
- 荷渡権現〈経壇原の南 ツツ峰〉 52    ○舟形 八幡神社 54    ○紫山 三吉神社 56
- 沖の原 水天宮 58    ○折渡の天満宮 60    ○若宮八幡大神〈長者原〉 62
- 長者原の神明神社 64    ○猿羽根八幡神社〈富田〉 66
- 堀内の伊豆神社 68    ○本堀内の山神様 70    ○洲崎の荒神様 72
- 実栗屋の熊野神社 74    ○実栗屋の山神様 76

## 2 無形文化財・無形民俗文化財 ..... 79

### (1) 工芸技術 ..... 80

- 長沢和紙〈野 特産物センター〉 80

### (2) 神楽・踊り等 ..... 82

- 幅神楽 82    ○堀内田植踊り 84    ○堀内盆踊り 86

## 3 史 跡 ..... 89

### (1) 楯跡など ..... 90

#### ① 楯 跡

- フン楯〈野〉 90    ○韭楯〈幅(大谷)〉 92    ○古楯〈長沢(平石)〉 94
- 長沢楯(鶴楯 曾我楯) 96    ○沼沢楯〈舟形〉 98
- 楢沢楯〈舟形駅周辺〉 100    ○猿羽根楯〈富田〉 102
- 轟楯跡〈富田字轟(根渡)〉 104    ○手倉森楯〈本堀内〉 106

#### ② 境界標

- 戸沢藩境塚碑〈猿羽根山地蔵堂下〉 108    ○福寿野の追分石〈福寿野〉 110

#### ③ 屋敷跡

- 伝説団十郎屋敷〈野〉 112    ○瀬見街道の集落跡〈長尾裏手山〉 114
- 瀬見街道峠の茶屋跡〈長尾裏手山〉 116    ○延命寺跡〈長沢(平石)〉 118
- 舟形郷代官屋敷跡〈舟形〉 120    ○内屋敷〈西堀(西ノ前)〉 122
- 長者屋敷跡の土台石〈長者原字原田〉 124    ○沢口集落跡〈富田〉 126

#### ④ 堰 跡

- 千人掘り〈経壇原〉 128

#### ⑤ 街 道

- 瀬見街道(舟形廻り)〈野〉 130
- 籠かつぎ道(旧瀬見街道)〈長尾裏手山〉 132
- 瀬見街道〈長尾裏手山〉 134    ○朝日沢羽洲街道〈猿羽根山〉 136

○清水街道〈福寿野東坂下〉138

⑥ 一里塚

○猿羽根山の一里塚 140

○紫山の一里塚 142

⑦ 墓 所

○文珠院別当 墓碑〈長沢〉144

○戸沢藩戊辰戦死者の墓〈舟形 定泉寺〉146

○長洲藩士大野坂次郎墓〈沖の原〉148

○赤城壇〈長者原〉150

○八森山の甕棺〈本堀内〉152

⑧ その他

○伝説 一の関 関所 154

○高倉山旧県道〈富田 高倉山〉156

(2) 石神・石仏 ..... 158

① 地 蔵 尊 (木造を含む)

○川流れ地蔵〈野〉158

○大谷の地蔵尊〈幅 熊野神社境内〉160

○イワエン地蔵〈幅 大谷〉161

○平石の地蔵菩薩〈長沢〉162

○大平の地蔵尊 163

○一の関の地蔵尊 164

○猿羽根山地蔵尊 166

○長者原の地蔵尊 168

○七助地蔵尊〈長者原〉170

○女子地蔵尊〈長者原〉172

○福寿野の地蔵尊 173

○沢口地蔵尊〈富田〉174

○アクナメ地蔵尊〈真木野〉176

○西又の地蔵尊 177

○六面幢〈堀内〉178

② 不 動 尊

○不動沢の不動尊〈長沢〉180

○相模不動尊〈内山〉182

○スガ滝不動尊〈本堀内〉184

③ 庚 申 塔

○野の庚申塔① 185

○野の庚申塔② 186

○幅の庚申塔 187

○念佛の松の庚申塔〈長尾〉188

○延命寺跡の庚申塔〈長尾〉189

○長尾の庚申塔 190

○内山の庚申塔 191

○長沢目の庚申塔〈内山〉192

○三升田の庚申塔〈ゴルフ場敷地内〉193

○日の出の庚申塔〈長沢〉194

○長沢平沢の庚申塔<sup>195</sup>

○旧大平街道の庚申塔〈旧長沢~大平街道〉196

○大平新庄口の庚申塔 197

○大平旧長沢口の庚申塔 198

○経壇原の庚申塔 199

○一の関の庚申塔 200

○舟形の庚申塔〈舟形八幡神社境内〉201

○猿羽根山の庚申塔 馬頭観音 光明真言塔〈猿羽根山地蔵堂〉202

○猿羽根山の庚申塔〈猿羽根山忠魂碑広場〉203

○舟形平沢の庚申塔〈猿羽根山々麓〉204

○西ノ前の庚申塔 205

○太郎野の庚申塔〈太郎野開墾碑側〉206

○長者原の庚申塔 207

○猿羽根の庚申塔①〈富田北入口〉208

○同 庚申塔② 209

- 同 庚申塔③ 210    ○同 庚申塔④ 211    ○一本杉の庚申塔〈富田(祈祷塚)〉 212
- 堀内の庚申塔 213    ○洲崎の庚申塔① 214    ○同 庚申塔② 215
- 本堀内の庚申塔 216    ○元実栗屋の庚申塔 217
- 真木野の庚申塔 218    ○松橋の庚申塔①〈(上) 松橋〉 219
- 松橋の庚申塔②〈(下) 松橋〉 220
- ④ 青面金剛
  - 野の青面金剛 221    ○長者原の青面金剛王 222
  - 猿羽根の青面金剛①〈富田北入口〉 223    ○同 青面金剛②陰刻像 224
  - 同 青面金剛③ 225    ○同 青面金剛④ 226
- ⑤ 湯殿山
  - 堀内の湯殿山① 227    ○同 湯殿山② 228
  - 舟形の湯殿山・秋葉山〈舟形 八幡神社境内〉 229
  - 長者原の湯殿山・秋葉山〈若宮八幡神社境内〉 230
  - 長沢の湯殿山・象頭山〈長沢 新山神社境内〉 231
- ⑥ 秋葉山・古峯
  - 長尾の古峰神社・黄金山大神他〈長尾熊野神社境内〉 232
  - 内山の古峯神社 233    ○経壇原の古峯神社 234
  - 一の関の古峯碑 235    ○紫山の古峯神社 236    ○福寿野の秋葉神社 237
  - 猿羽根の秋葉山〈富田 八幡神社境内〉 238
- ⑦ 象頭山
  - 一の関の象頭山〈一の関地藏堂境内〉 239    ○猿羽根の象頭山〈富田 八幡神社境内〉 240
  - 堀内の 象頭山 241
- ⑧ 馬頭観世音
  - 大谷の馬頭観世音、庚申塔〈幅 大谷〉 242    ○長尾の馬頭観世音〈長尾 延命寺跡〉 243
  - 長沢の馬頭観世音〈長沢 太平山中腹〉 244
  - 一の関の馬頭観世音(2体)〈一の関地藏堂境内〉 245
  - 舟形の馬頭観世音〈舟形 八幡神社境内〉 246    ○長者原の馬頭観音 247
  - 馬歴神〈真木野開墾碑広場〉 248
- ⑨ 太平山・三吉大神
  - 内山の太平山 249    ○長沢の太平山 250    ○舟形の太平山 251
  - 野の太平山三吉神社 252    ○長尾の太平山三吉大神 253
  - 紫山の太平山三吉大神 254    ○木友の太平山三吉大神 255
  - 幅の三吉神社 256    ○大平の三吉大神 257    ○一の関の三吉様 258
  - 長者原の三吉大権現 259
  - 猿羽根の三吉大権現・神明宮〈富田〉 260    ○瀬脇の三吉大明神 261



○西又の三吉様 262

⑩ その他

○長尾の最上三十三観世音菩薩塔〈長尾延命寺跡〉 263

○長尾の不明石碑 264

○楯明神〈長沢 楯〉 266

○法華塔〈経壇原〉 268

○廿六夜様〈一の関〉 270

○足尾神社〈舟形 八幡神社境内〉 272

○青麻大神〈福寿野〉 274

○薬師如来・阿弥陀如来・正観音・不動明王・大日如来・普賢菩薩〈堀内〉 276

○西國三十三所〈瀬脇 黒森山〉 277

○内山の山神〈内山鹿島神社境内〉 265

○豊受姫大神〈長沢 新山神社裏手山〉 267

○日本大小神〈一の関〉 269

○一の関の不明石碑（2基） 271

○津嶋大神〈福寿野〉 273

○富田の不明石碑 275

○巳待塔 三界万霊等〈真木野〉 278

(3) 石碑など ..... 280

① 記念碑・忠魂碑・慰霊碑・開墾碑・学校跡地・その他

○野の板碑 280

○幅分校記念碑 281

○幅の慰霊碑（観音像）〈幅 墓地内〉 282

○長沢中学校記念碑〈長沢小学校前〉 284

○大平分校記念碑 286

○猿羽根山の忠魂碑〈猿羽根山山頂〉 288

○猿羽根山の明治天皇御巡幸記念碑 290

○紫山の明治天皇御巡幸記念碑 292

○戊辰戦争舟形口合戦記念碑〈紫山〉 294

○三光堰記念碑〈沖の原〉 296

○鼠沢分校跡地 298

○太郎野分校記念碑 299

○太郎野の記念碑（開田、鉾害復旧） 300

○福寿野開基記念碑 302

○福寿野の開墾碑 304

○三光堰土地改良竣功記念碑〈福寿野〉 306

○富田圃場整備記念碑〈富田 祈祷塚〉 308

○堀内中学校記念碑〈町農村環境改善センター敷地内〉 310

○堀内の忠魂碑 312

○洲崎圃場整備記念碑 314

○実栗屋分校跡地〈元実栗屋集落跡〉 315

○真木野開墾碑 316

○西又分校記念碑 318

② 歌碑・句碑

○老の沢林道竣功記念碑（歌碑）〈野〉 319

○長沢小唄碑〈町生涯学習センター敷地内〉 320

○斎藤茂吉歌碑〈猿羽根山表参道階段下〉 322

○斎藤勇歌碑〈農業体験実習館敷地内〉 324

○長沢八景句碑①〈長沢楯〉 325

○長沢八景句碑②〈経壇原松の木坂 庚申塚側〉 326

○長沢八景句碑③〈長沢橋左岸橋脚〉 327

○長沢八景句碑④〈長尾鉄橋西袂〉 328

○長沢八景句碑⑤〈福昌寺境内〉 329

○長沢八景句碑⑥〈大平〉 330

○長沢八景句碑⑦〈長沢塞ノ神〉 331

○長沢八景句碑⑧ 鮎塚〈野 松原〉 332

○長沢八景句碑（番外）〈長沢駅前〉 333

|                               |     |
|-------------------------------|-----|
| (4) その他の史跡 .....              | 334 |
| ○ 殿清水〈長沢楯 北東崖下〉 334           |     |
| ○ 舟形盛〈木友〉 336                 |     |
| ○ 金掘り石〈本堀内〉 337               |     |
| ○ 一枚田〈本堀内〉 338                |     |
| (5) 名 勝 .....                 | 339 |
| ○ 茂吉の詠める清水〈猿羽根山 表参道石段下〉 339   |     |
| ○ 獅子口〈太郎野〉 340                |     |
| (6) 天然記念物 .....               | 342 |
| ○ 念佛の松〈長尾裏手山〉 342             |     |
| ○ 長尾の銀杏〈長尾 熊野神社境内〉 344        |     |
| ○ 長沢楯のセンの木 346                |     |
| ○ 長沢太平山のミズナラ 347              |     |
| ○ 福昌寺の大銀杏（乳銀杏）〈長沢 福昌寺〉 348    |     |
| ○ 大平の山神神社のアカシデ 350            |     |
| ○ 一の関の栃の木〈一の関公民館前〉 352        |     |
| ○ 定泉寺のエゾエノキ〈舟形 定泉寺〉 354       |     |
| ○ 舟形古峯の老杉〈舟形 八幡山々頂古峯神社境内〉 355 |     |
| ○ コブシの木〈長者原〉 356              |     |
| ○ 万年杉（変わらずの杉）〈長者原ヒガネ〉 358     |     |
| ○ 福寿野の鳥居松 359                 |     |
| ○ 福寿野の種播き桜 360                |     |
| ○ 平賀家の桜〈福寿野〉 361              |     |
| ○ 猿羽根楯のサイカチの木〈富田(猿羽根楯)〉 362   |     |
| ○ 親杉〈富田(猿羽根楯主郭北端)〉 364        |     |
| ○ 祈祷塚一本杉〈富田〉 366              |     |
| 管内地図 .....                    | 368 |
| 編集を終えて .....                  | 369 |

〈 〉内は、所在地であるが、名称に土地名を付した場合は、省略した。

## 凡 例

1. 本書は本町域に所在する（または出土した）文化財・史跡・名勝・天然記念物及び石碑・石仏・堂社などをそれぞれ写真を添えて簡単に解説したものである。
2. 本書は町歴史民俗資料館長溝口仁氏の調査記録「舟形町文化財悉皆調査カード」を一部補足し、新庄市雪の里情報館長大友義助氏の監修を仰いで編集した。
3. 収録した文化財等は町指定のものに限らず、広く石碑・石仏・堂社等までを含めた。
4. 石仏・堂社等の解説は必ずしも確実な史料に基づくとは限らず、広く縁起書やそれぞれの土地の伝説に拠ったものもある。
5. 収載の写真は大部分溝口氏の撮影であるが、一部事務局で撮影したものもある。また、一部町内会などからも借用した。
6. 同一種類の文化財・石碑等が複数の場合は、それぞれの所在地を付して、他と区別した。
7. 各種別の文化財・石碑等の配列順序は原則として東から西に向かう順とした。