

売家

JR奥羽本線 舟形駅

6LDK+N

380万円

山形県最上郡舟形町舟形 1662番地 21

最上郡舟形町舟形字舟形 1662番 21(地番)

JR奥羽本線 舟形駅 徒歩13分

舟形町営バス 舟形小前停 徒歩2分

376.44㎡(約113.8坪) ほかには私道面積

構造形態 木造 亜鉛メッキ銅板葺 地下1階付2階建

面積 1階115.47㎡ 2階59.62㎡(計175.09㎡)

間取内訳 左図参照

土地権利 所有権 地目 宅地

都市計画 都市計画区域外 用途地域 無指定

建ぺい率 60% 容積率 200%

他の法令 上の制限

築年月 平成元年10月8日 駐車場 3台あり

現況 空 引渡日 即可

道路状況 (現地間口) 北側約4.7m公道に接道

設備 上下水道・電気・灯油タンク・車庫

備考

■現況有姿でのお引渡しとなります。(建物に於ける売主の契約不適合責任は免責。)

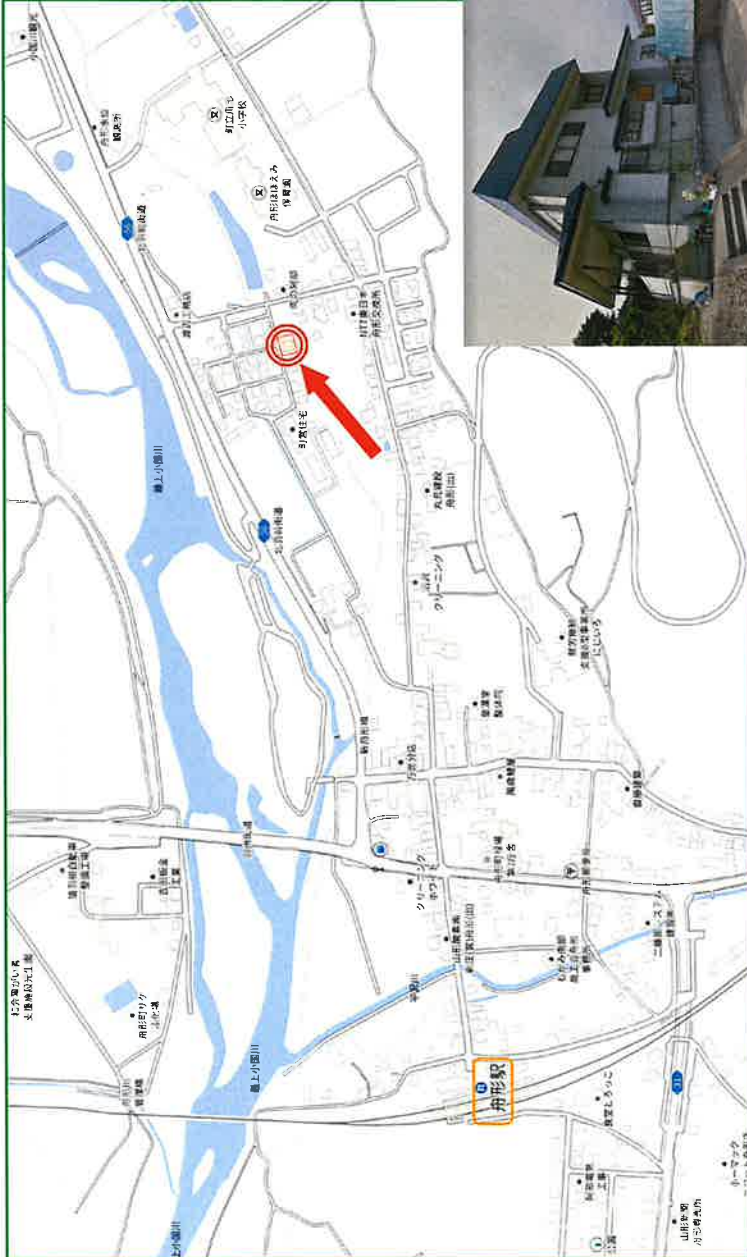
■売主による建物状況調査の予定はありません。

■引渡しの状態、価格等はお気軽にご相談ください。

会員番号

物件番号

物件所在 最上 奥羽本線 舟形



※本図は概略紹介図です、図面と現況が相違する場合は現況優先となります。

宮城県知事(9)第3486号 ■公益社団法人全日本不動産協会々員 ■公益社団法人不動産保証協会々員 ■東北地区不動産公正取引協議会加盟
 982-0011 仙台市太白区長町5丁目10番45号
東住ハウジング(株)
 TEL249-1010 FAX308-7526

長町駅前店
 一般媒介 3%+6万円 6/2/9 (税別)
 物件番号

■取引態様 ■手数料 ■情報公開日

