

# ご出産おめでとうございます

今年度の乳児健診と離乳食教室の予定表です。健診は、3～4 ヶ月健診より町で受診していただきます。お子さんの対象の日程でおいでください。

また個人通知は行いませんので、保健センターだより（広報お知らせ版）または、健康カレンダー、町ホームページ、母子手帳アプリ「めがみちゃん」でご確認ください。

## ◇令和6年度乳児健診予定表 午後1時～ 場所：舟形町福祉避難所「てとて」

月 日	3～4 ヶ月健診対象児	9～10 ヶ月健診対象児
4月26日（金）	令和5年12月・令和6年1月生	令和5年6月・7月生
6月28日（金）	令和6年2月・3月生	令和5年8月・9月生
8月27日（火）	令和6年4月・5月生	令和5年10月・11月生
10月29日（火）	令和6年6月・7月生	令和5年12月・令和6年1月生
12月20日（金）	令和6年8月・9月生	令和6年2月・3月生
2月28日（金）	令和6年10月・11月生	令和6年4月・5月生

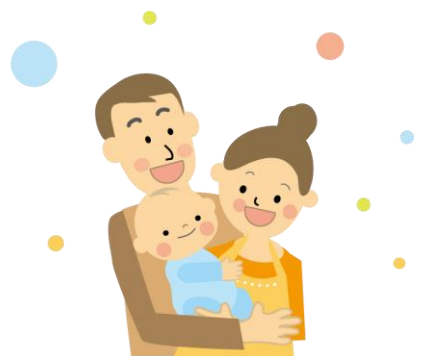
- 実施内容：①問診 ②身長・体重・頭位・胸囲計測 ③小児科医診察  
④集団でのお話（予防接種、離乳食、歯科保健、事故防止について）
- 持 ち 物：母子健康手帳・座布団に敷くバスタオルやおくるみ等  
問診票（3～4 ヶ月）・オムツ、着替え、ミルクなど必要に応じて

## ◇離乳食教室（乳児相談） 午前10時～ 場所：舟形町福祉避難所「てとて」

月 日	対象者
6月 7日（金）	令和5年10月・11月・12月・令和6年1月生
10月 4日（金）	令和6年2月・3月・4月・5月生
2月 7日（金）	令和6年6月・7月・8月・9月生

- 実施内容：①問診 ②身長・体重の計測 ③調理実習  
④育児の情報交換 ⑤個別相談
- 持 ち 物：母子手帳・エプロン・頭にかぶるもの・筆記用具  
座布団に敷くバスタオルやおくるみ等  
オムツ、着替え、ミルクなど必要に応じて

※人見知りの時期でもあり、おんぶひも等ある方はご持参ください。



担当：健康福祉課 地域保健係 保健師  
電話：0233 - 32 - 0810（直通）