

ご出産おめでとうございます

今年度の乳児健診と離乳食教室の予定表です。健診は、3～4 ヶ月健診より町で受診していただきます。お子さんの対象の日程でおいでください。

また個人通知は行いませんので、保健センターだより（広報お知らせ版）または、健康カレンダー、町ホームページ、母子手帳アプリ「めがみちゃん」でご確認ください。

◇令和4年度乳児健診予定表 午後1時～ 場所：舟形町福祉避難所「てとて」

月 日	3～4 ヶ月健診対象児	9～10 ヶ月健診対象児
4月22日（金）	令和3年12月・令和4年1月生	令和3年6月・7月生
6月24日（金）	令和4年2月・3月生	令和3年8月・9月生
8月30日（火）	令和4年4月・5月生	令和3年10月・11月生
10月28日（金）	令和4年6月・7月生	令和3年12月・令和4年1月生
12月23日（金）	令和4年8月・9月生	令和4年2月・3月生
2月21日（火）	令和4年10月・11月生	令和4年4月・5月生

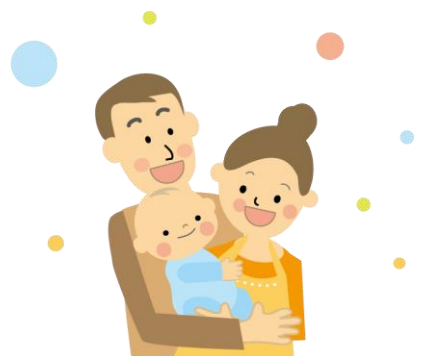
- 実施内容：①問診 ②身長・体重・頭位・胸囲計測 ③小児科医診察
④集団でのお話（予防接種、離乳食、歯科保健、事故防止について）
- 持 ち 物：母子健康手帳・座布団に敷くバスタオルやおくるみ等
問診票（3～4 ヶ月）・オムツ、着替え、ミルクなど必要に応じて

◇離乳食教室（乳児相談） 午前10時～ 場所：舟形町福祉避難所「てとて」

月 日	対象者
6月10日（金）	令和3年10月・11月・12月・令和4年1月生
10月 7日（金）	令和4年2月・3月・4月・5月生
2月10日（金）	令和4年6月・7月・8月・9月生

- 実施内容：①問診 ②身長・体重の計測 ③調理実習
④育児の情報交換 ⑤個別相談
- 持 ち 物：母子手帳・エプロン・頭にかぶるもの・筆記用具
座布団に敷くバスタオルやおくるみ等
オムツ、着替え、ミルクなど必要に応じて

※人見知りの時期でもあり、おんぶひも等ある方はご持参ください。



担当：健康福祉課 地域保健係 保健師
電話：0233-32-0810（直通）