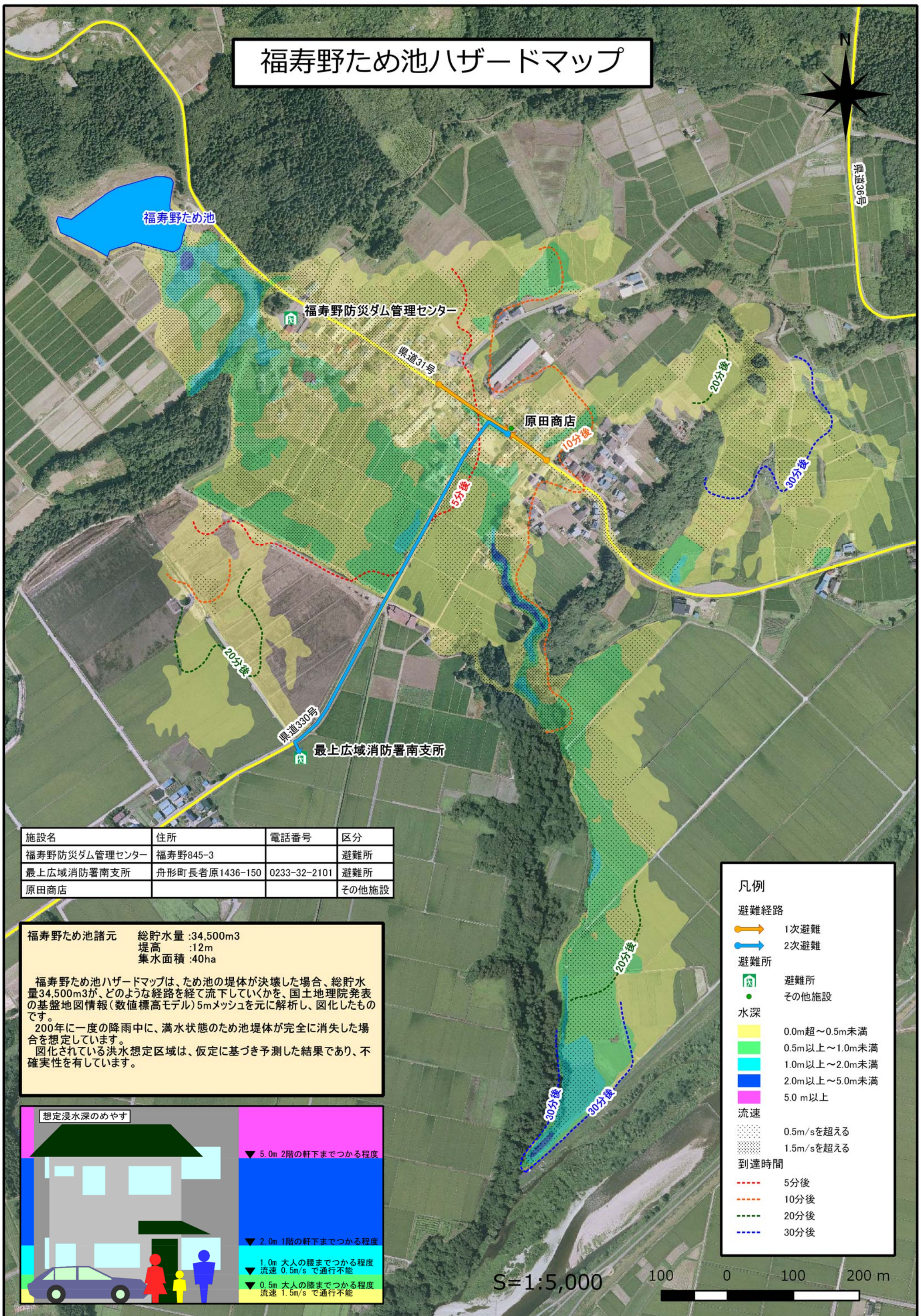


# 福寿野ため池ハザードマップ



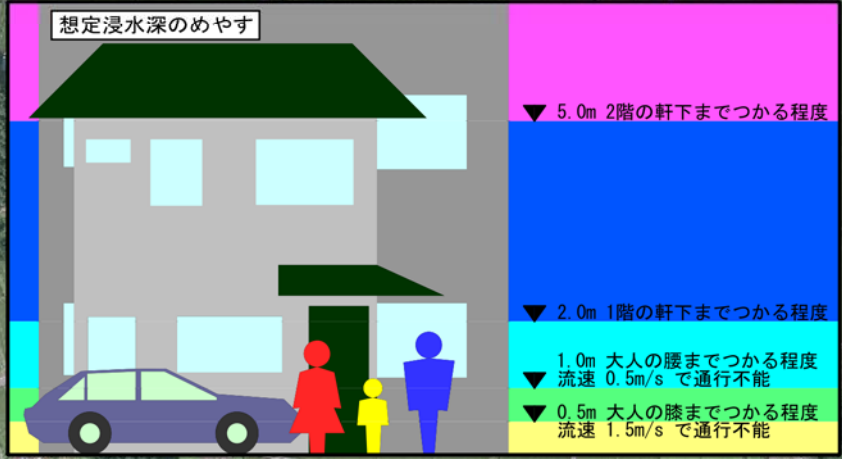
施設名	住所	電話番号	区分
福寿野防災ダム管理センター	福寿野845-3		避難所
最上広域消防署南支所	舟形町長者原1436-150	0233-32-2101	避難所
原田商店			その他施設

**福寿野ため池諸元**  
 総貯水量 :34,500m<sup>3</sup>  
 堤高 :12m  
 集水面積 :40ha

福寿野ため池ハザードマップは、ため池の堤体が決壊した場合、総貯水量34,500m<sup>3</sup>が、どのような経路を経て流下していくかを、国土地理院発表の基盤地図情報(数値標高モデル)5mメッシュを元に解析し、図化したものです。

200年に一度の降雨中に、満水状態のため池堤体が完全に消失した場合を想定しています。

図化されている洪水想定区域は、仮定に基づき予測した結果であり、不確実性を有しています。



**凡例**

**避難経路**

- 1次避難 (Orange arrow)
- 2次避難 (Blue arrow)

**避難所**

- 避難所 (Green house icon)
- その他施設 (Green dot icon)

**水深**

- 0.0m超～0.5m未満 (Yellow)
- 0.5m以上～1.0m未満 (Light Green)
- 1.0m以上～2.0m未満 (Cyan)
- 2.0m以上～5.0m未満 (Blue)
- 5.0 m以上 (Pink)

**流速**

- 0.5m/sを超える (Dotted pattern)
- 1.5m/sを超える (Cross-hatched pattern)

**到達時間**

- 5分後 (Red dashed line)
- 10分後 (Orange dashed line)
- 20分後 (Green dashed line)
- 30分後 (Blue dashed line)

