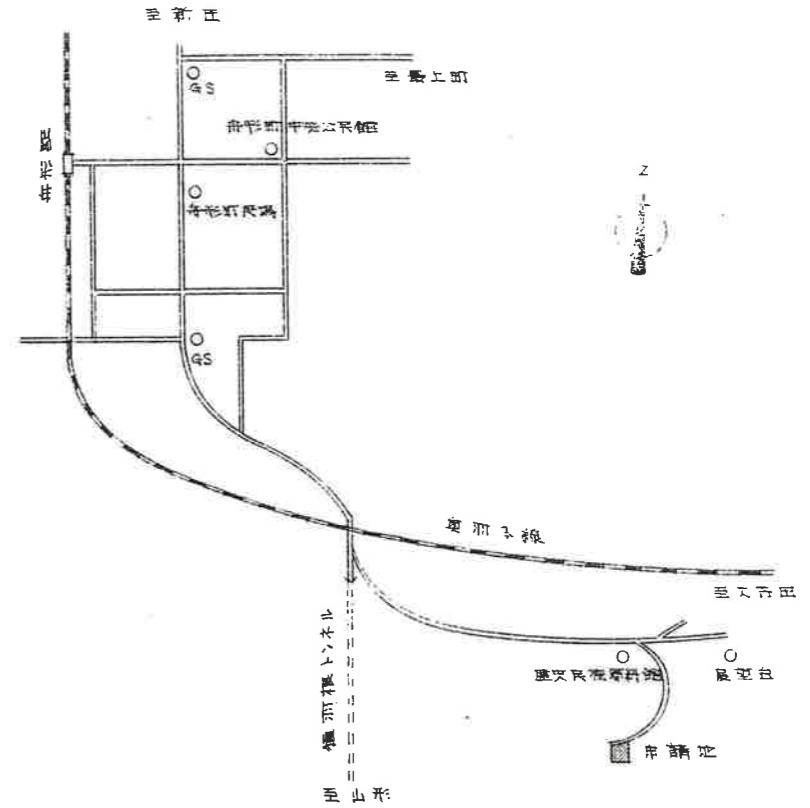
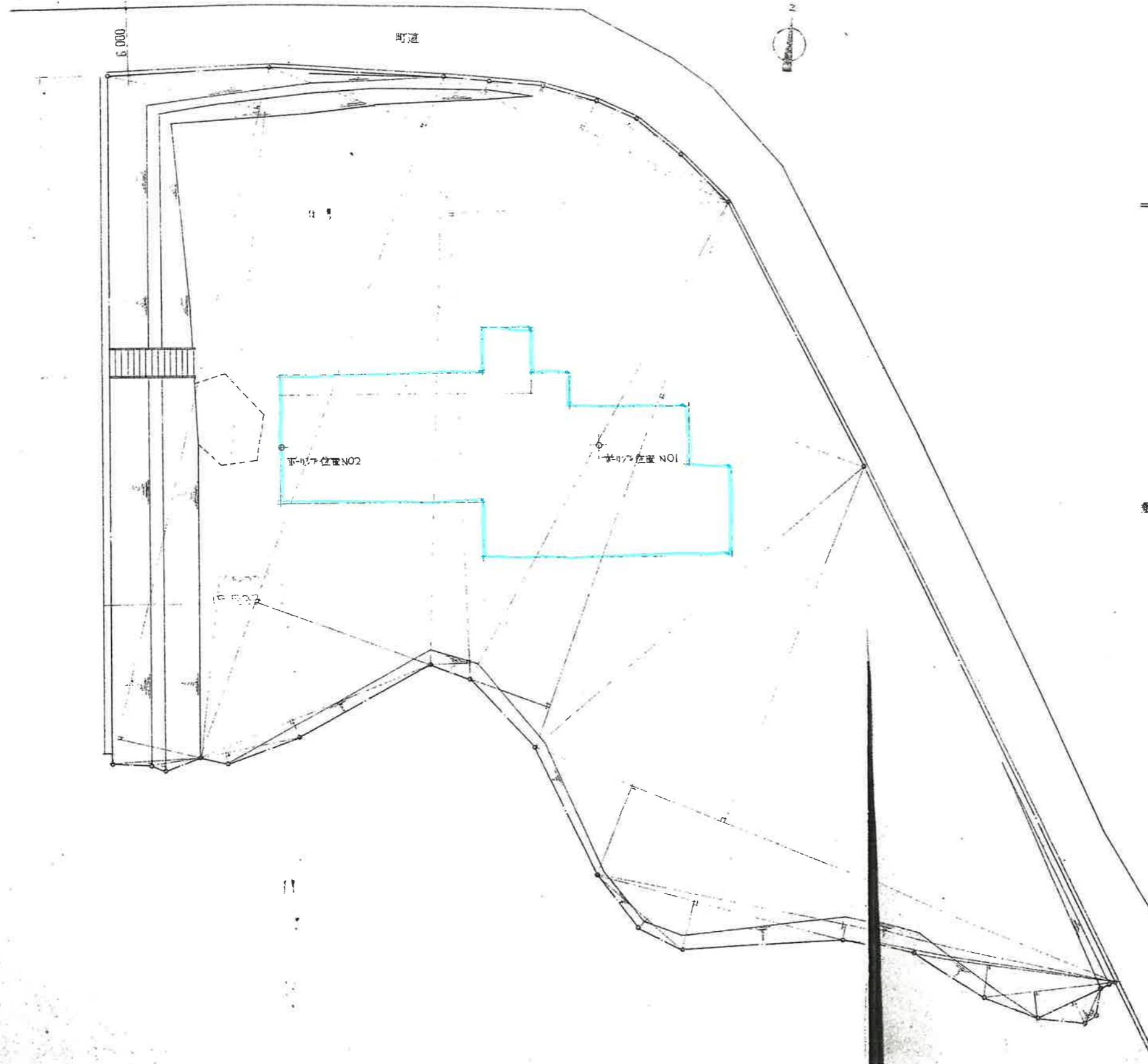


配置図

敷地面積

4705.16 ㎡ (1423.31 坪)

付添地位置



敷地面積求積表

64.20	x	(14.20 + 7.60)	=	1399.56
8.00	x	.40	=	3.20
4.50	x	.70	=	3.15
65.20	x	(15.20 + 16.80)	=	2086.40
22.50	x	1.70	=	38.25
9.20	x	1.00	=	9.20
54.30	x	(3.50 + 25.30)	=	1563.84
28.00	x	1.20	=	33.60
24.20	x	2.80	=	67.76
10.00	x	.50	=	5.00
15.00	x	1.00	=	15.00
11.10	x	.40	=	4.44
52.40	x	(7.80 + 19.60)	=	1435.76
57.00	x	(34.50 + 8.60)	=	2456.70
48.20	x	1.40	=	67.48
23.00	x	4.50	=	103.50
10.20	x	1.10	=	11.22
25.20	x	.30	=	7.56
18.60	x	2.90	=	53.94
12.00	x	2.40	=	28.80
6.30	x	2.20	=	13.86
3.50	x	.60	=	2.10
合計			=	9410.32
		1/2	=	4705.16 ㎡ (1423.31 坪)

工事名 平成28年度舟形町農林漁業体験実習館大規模改修工事 (実習館棟)

図名 案内・配置図 縮尺

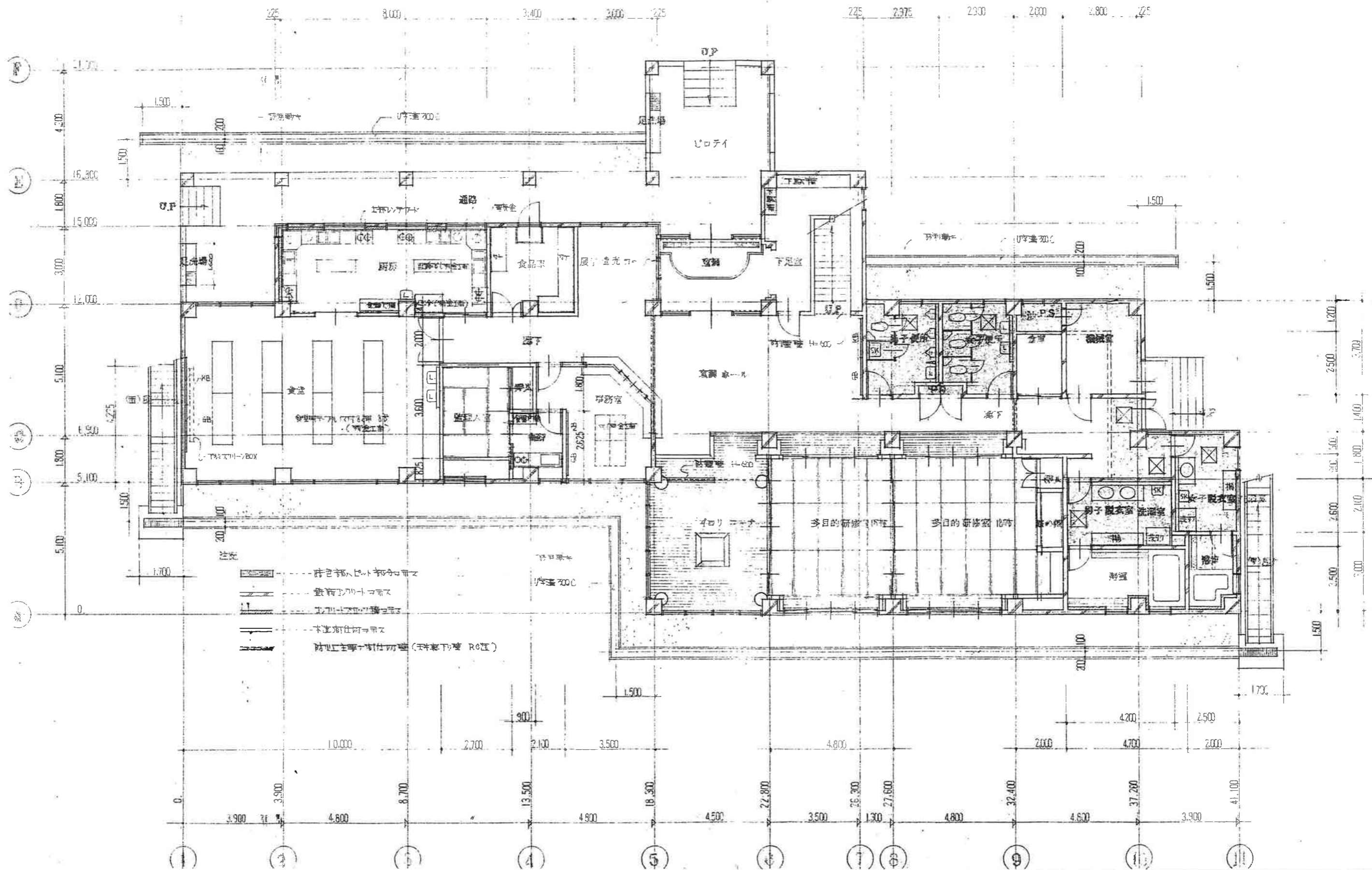
図面番号

真見建築設計事務所

山形県 最上郡 舟形町 舟形 465-4  
TEL 0233-32-3315 Fax 0233-32-3314

管理建築士 1級建築士登録 第200379号 真見 清

A-04

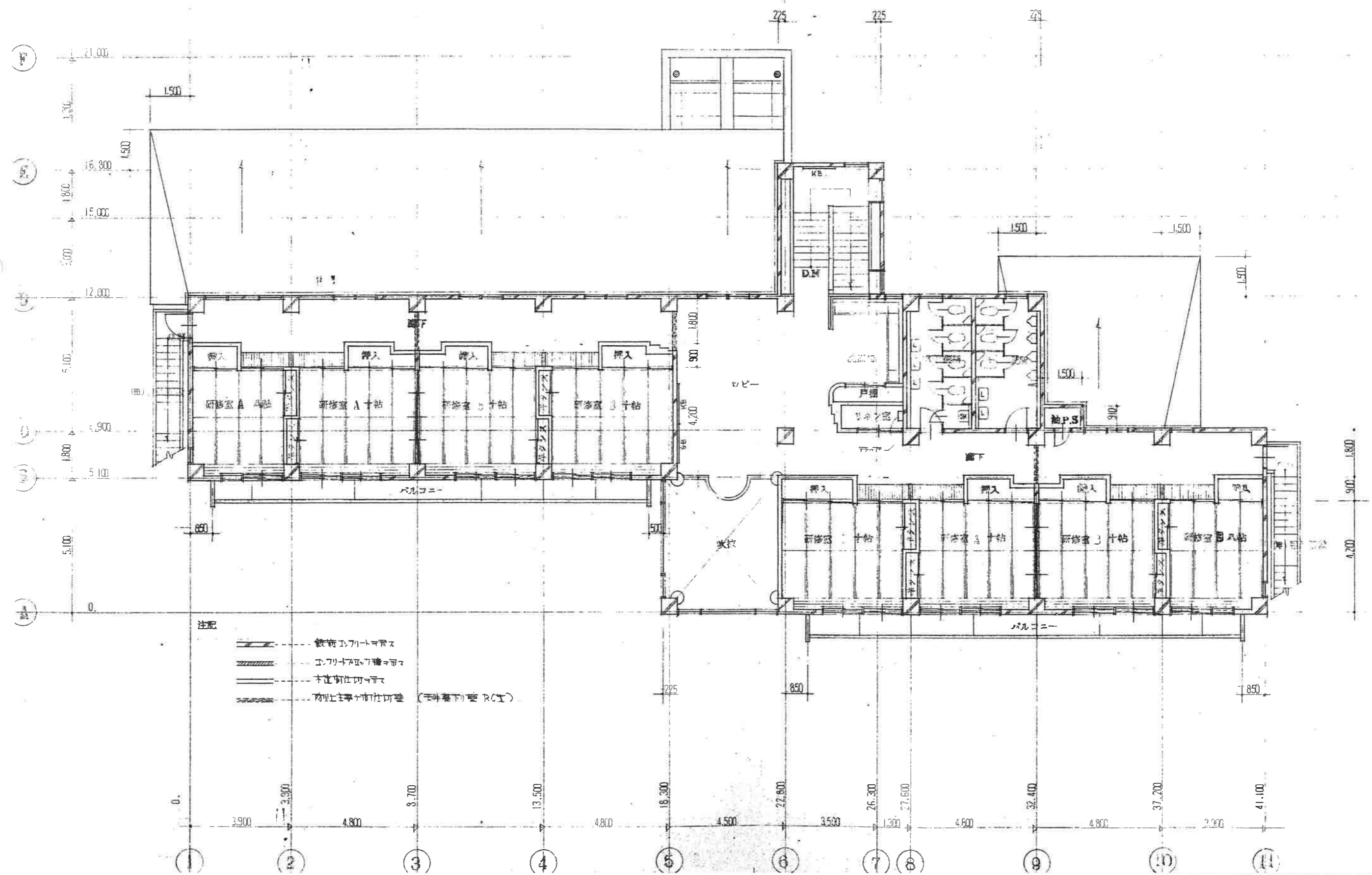


工事名 平成28年度舟形町農林漁業体験実習館大規模改修工事 (実習館棟)

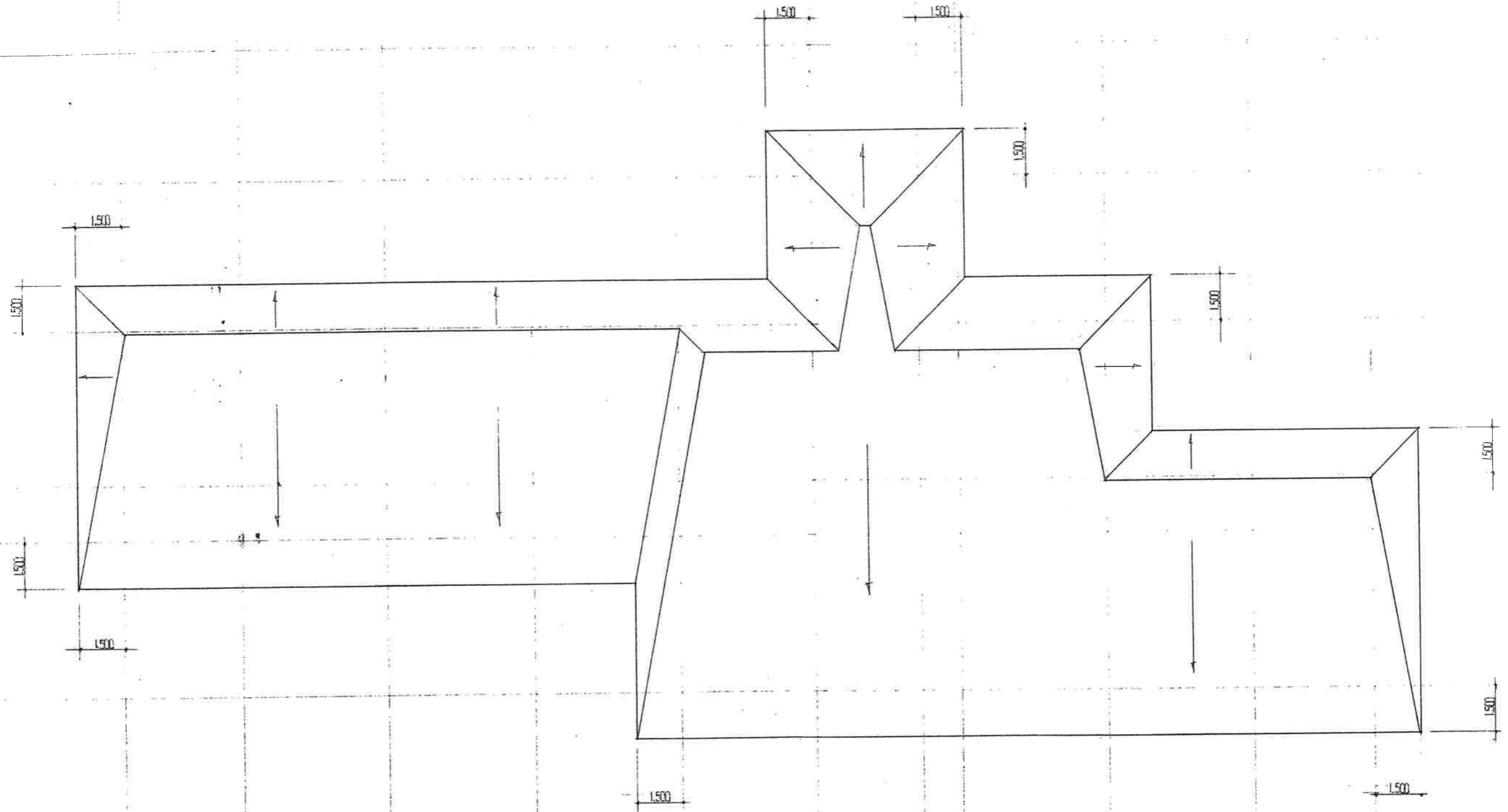
図名 1階平面図

縮尺

図面番号



注記  
 鉄筋コンクリート構造  
 コンクリートブロック構造  
 木造軸組工法  
 内装工事等への付加工事 (主材等別記 R.C.)



工事名 平成28年度舟形町農林漁業体験実習館大規模改修工事 (実習館棟)

図名 屋根伏図

縮尺

図面番号

真見建築設計事務所

山形県 最上郡 舟形町 舟形 465-4  
Tel 0233-32-3316 Fax 0233-32-3314

管理建築士 1級建築士登録 第200379号 真見 清

A - 07



東



南

工事名 平成28年度舟形町農林漁業体験実習館大規模改修工事 (実習館棟)

図名 東・南立面図

縮尺

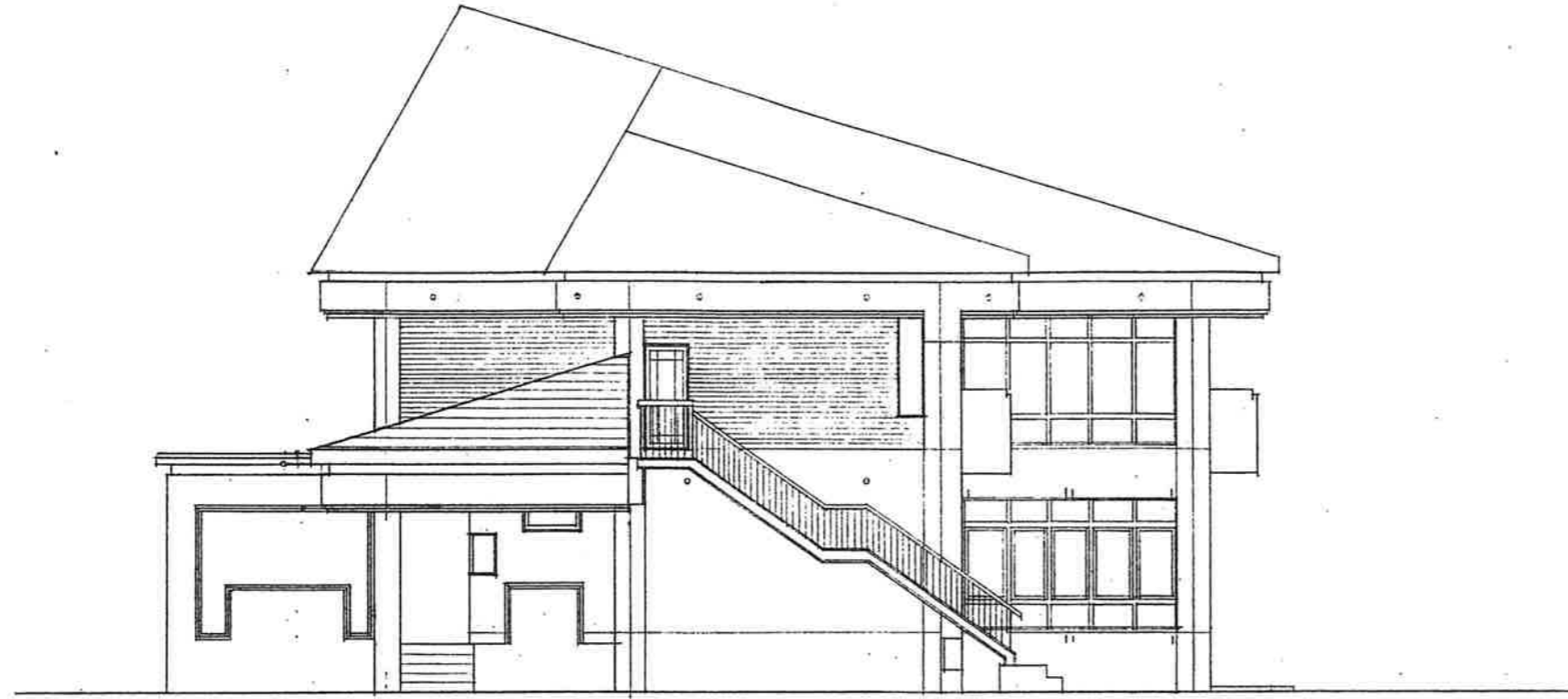
図面番号

真見建築設計事務所

山形県 最上郡 舟形町 舟形 465-4  
Tel.0233-32-3315 Fax0233-32-3314

管理建築士 1級建築士登録 第200379号 真見 清

A-08



西



北

工事名 平成28年度舟形町農林漁業体験実習館大規模改修工事 (実習館棟)

図名 西・北立面図 縮尺

図面番号

真見建築設計事務所

山形県 最上郡 舟形町 舟形 465-4  
Tel.0233-32-3315 Fax0233-32-3314

管理建築士 1級建築士登録 第200379号 真見 清

A - 09