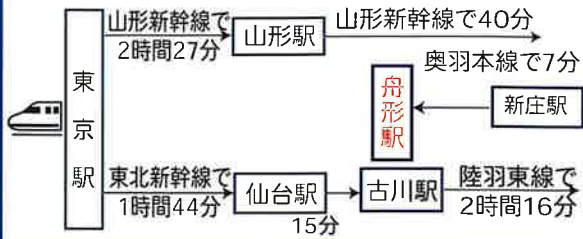


アクセス方法



- ・秋田から(R13)で約3時間30分
- ・福島から(R13)で約3時間30分
- ・仙台から(R48)で約2時間 (作並・関山トンネル経由)
- ・山形北ICから(R13)で約55分

世界でも初めての 「雪冷房システム」とは?



冷房は、冬季に雪室に雪を貯蔵し、夏季にその雪を利用して冷風を送り出す【**世界初の冷房システムの雪室冷房**】です。

扇風機並みの電力で本格冷房が可能な施設となっていますので、ぜひご体感ください。

実習館は、猿羽根(さばね)山公園の中にあり、実習館から遊歩道を登ってゆくと、羽州街道の猿羽根(さばね)峠があります。

この峠は、松尾芭蕉も通った街道で猿羽根(さばね)峠から眼下を流れる最上川を眺め、「風の香も 南に近し 最上川」と詠っています。



実習館の南側のお部屋の窓から、松尾芭蕉が見た光景と同じ光景がご覧いただけます。

羽州街道は、奥州街道の桑折宿から分岐し宮城県七ヶ宿、山形県上山市・山形市・(村山氏)楯岡・尾花沢市・新庄市を通り、秋田の宿場町を経由し、青森の油川で再び奥州街道と合流していた東北の主要街道でした。



舟形町

農林漁業体験実習館



【ご予約・問い合わせ先】

お気軽になんでもお問い合わせください。

■舟形町農林漁業体験実習館

〒999-4601

山形県最上郡舟形町小田山2679

TEL(0233)32-3450 FAX(0233)32-0664

mail:jiskan@topaz.plala.or.jp

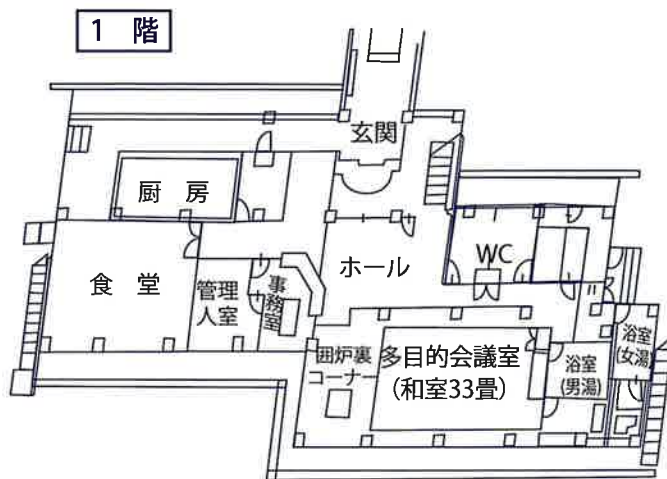
※休館日:毎週水曜日

(休館日でも予約があれば開館します)

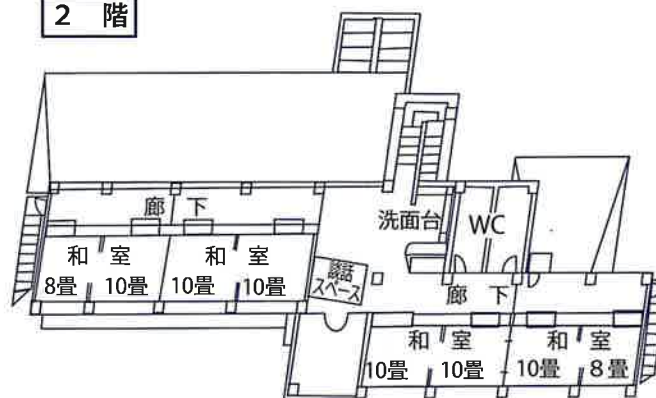
体育館(トレーニングセンター)では
 学校、企業のクラブ活動、
 吹奏楽部やバンドの練習、
 各種レクリエーション活動に
 ご利用いただけます。



館内図



2階



トレーニングセンター(体育館)



ご利用案内

- 【利用期間】 4月1日～11月30日
- 【利用時間】 日帰り:午前9時～午後4時
 宿泊:午後4時～翌午前10時
- 【休館日】 水曜日(団体予約の際は開館します)
- 【宿泊人数】 最大60名(10名様より宿泊可能)
- 【食事】 ・自炊も出来ます。その場合、材料・調味料
 ご持参下さい。
 ・2食2,000円からご用意いたします。
 (ご予算に応じますので、ご相談下さい。)
- 【設備等】 備え付け→ボディソープ・シャンプー
 ※パジャマ・タオル・洗面用具などは
 ご持参ください。

各種研修や
 セミナーにご利用いただけます。



※施設内では、無線LANがご利用いただけます。
 ※「プロジェクター」「スクリーン」「プレゼン用のパソコン」も無料で準備致します。
 但し、事前に予約が必要となります。



施設内の写真は、こちらの
 QRコードよりご覧になれます。



食事については、こちらの
 QRコードより随時ご確認ください。
 あくまで一例でございます。
 ご予算と年齢に応じて臨機応変に対応しております。



実習館使用料、会議室使用料については、変更になる場合がございますので、こちらのQRコードより随時ご確認ください。

※宿泊の場合、施設内使用料無料。