

眺望景観資産第4号指定

風光明媚

# 舟形若あゆ温泉

町の東部の小高い丘に立つ「舟形若あゆ温泉」  
 広々とした温泉にゆったりと浸りながら、遥かな山並みを見るのは格別。また、露天風呂からは月山・葉山まで一望でき、この開放感は最高です。小国川のきらめく川面、野鳥たちの爽やかなさえずり、月山に沈む夕陽、夜空を彩る星の数々、心暖まる温泉です。

ゆっくりのんびりと疲れを癒して下さい。



▲食堂



▲個室



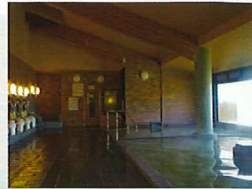
▲多目的交流ホール



▲カラオケ付き個室



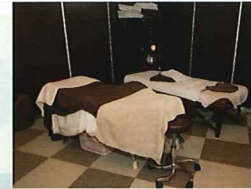
▲サウナ



▲大浴場



▲露天風呂



▲りらくぜ〜しょんさろん癒〜いやし〜  
連絡先/080-2840-6330



▲CAREL  
連絡先/090-5189-6321

研修や交流、各種スポーツの合宿等にもご利用ください。



鮎重



あゆの塩焼



縄文グッズ



オムレット



クッキーシュー



山ぶどう  
ラスベリー  
チョコ  
コーヒー  
カスタード  
抹茶

●泉質  
ナトリウム塩化物塩温泉（食塩泉）  
（高張性弱アルカリ性高温泉）

●浴用の適応性  
きりきず・やけど・慢性皮膚病・虚弱児童  
・慢性婦人病・神経痛・筋肉痛・関節痛・  
五十肩・運動麻痺・関節のこわばり・うち  
み・くじき・慢性消化器病・痔病・冷え性  
・病後回復期・疲労回復・健康増進

**料金** 入浴料 大人……400円  
 小人……200円  
 大広間 大人……250円  
 個室 4時間 2,500円～

**入浴時間**  
 夏 AM8:00～PM9:30まで  
 （最終受付PM9:00まで）  
 冬 AM8:30～PM8:30まで  
 （最終受付PM8:00まで）

※諸般の事情により変更する場合がございます。  
 詳しくはホームページ等でご確認下さい。

## 陶芸体験教室

連絡先/TEL 0233-32-0660

**料金表**  
 【粘土600gあたり】湯呑み一個分目安

- 手びねり(2時間) ￥1,500(税込)
- ロクロ(2時間) ￥2,500(税込)

焼上げまでは約3ヵ月必要です。  
 焼上げ後別途送料にて発送いたします。



自慢の温泉とスポーツ・自然体験エリア  
**舟形若あゆ温泉**  
 あゆっこ村

問合せ先は/〒999-4605 山形県最上郡舟形町長沢8067  
 TEL 0233-32-3655

楽しく、快適に...

Wi-Fi 全棟Wi-Fi使用出来ます

# あゆっこ村コテージご案内



森の中に立ち並ぶコテージ  
 自然木の香りにつつまれて  
 澄んだ空気と透きとおった光  
 一人より二人、二人より三人と  
 にぎやかに、遊び方も  
 どんどん広がります

COTTAGE

緑と風がやさしい環境の中に窓を  
 開けると木の香りがする。  
 木のぬくもりを肌で感じる。  
 そんな落ちついた雰囲気があったよう。  
 自分だけの時間が  
 ゆっくりと流れるコテージ村。  
 若あゆ温泉やテニスコート、  
 ふれあい広場などがあり、  
 遊び方も自分流でどうぞ。



舟形若あゆ温泉 (清流センター)



スタンダードタイプ  
コテージ内

多目的グラウンド  
 マッシュルーム  
 スタンド舟形



ファミリータイプ  
コテージ内

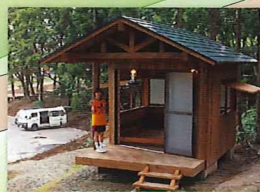


児童遊具



グラウンドゴルフ

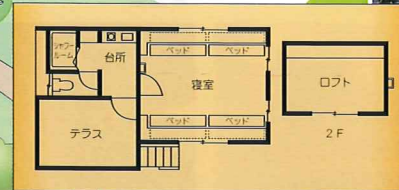
←至県道56号



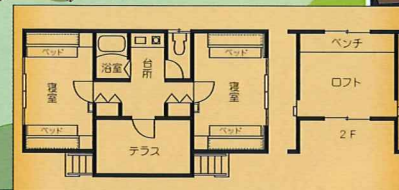
バンガロー



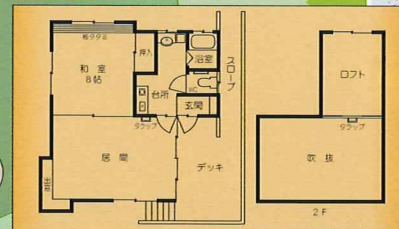
和洋タイプ (I) コテージ内



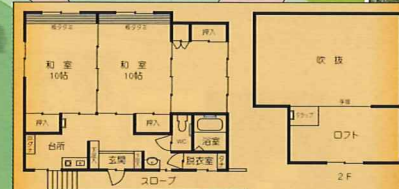
▲スタンダードタイプ<6棟>



▲ファミリータイプ<3棟>



▲和洋タイプ (I) <3棟>



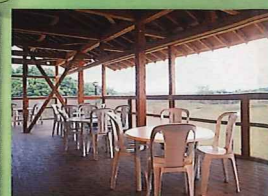
▲和室タイプ (II) <1棟>



気の合う仲間と一緒にご利用ください。  
 人数に合わせてお選び頂けます。



炊事場棟



焚火場

県民ゴルフ場  
 〒999-4605  
 山形県最上郡舟形町長沢8067  
 TEL 0233-32-3344  
 FAX 0233-32-3346



和室タイプ (II) コテージ内