

ふな がた

お知らせ版



昭和60年(1985年)
舟形町農林漁業体験実習館オープン。

入居者募集

子育て支援住宅「ハイムひだまり」

▼募集／3戸 【ハイムひだまりⅠ E-1 (5月～入居可)、ハイムひだまりⅡ W-4、W-5 (4月～入居可)】

▼入居資格／次のすべての要件に該当する方

- ①ご夫婦で小学生までの子どもがいる世帯または出産予定の世帯
- ②税および上下水道料の滞納がない世帯
- ③入居後に町内会組織などの地域活動へ積極的に参加する意志がある世帯
- ④入居時に賃貸保証会社と賃貸保証の契約を自己負担で締結できる世帯
- ⑤申込者および同居者が暴力団員でない方

※期限付き入居／子ども(2名以上いる場合は下の子)が12歳に達する年度末まで

▼家賃／同居する小学生までの子どもの数により、子ども0人／40,000円 子ども1人／35,000円
子ども2人以上／30,000円 (E-1、W-5は角部屋のため、3,000円加算となります)

▼敷金／家賃の2ヵ月分

▼規模および構造／3LDKメゾネットタイプ (屋外に物置有)

▼切／3月1日 (金)

▼選考方法／

申込書の内容を審査の上、入居者選定委員会の意見を聞いて選考する。

申込者が募集戸数を超える場合は、公開抽選により決定する。

▼申込み方法／入居申込書により申込みこと。

※申込書は地域整備課に準備しているほか、町ホームページからもダウンロード可能

▼申込み・問い合わせ／舟形町地域整備課建設企画係 ☎ (32) 0915



**県民ゴルフ場
スタッフ募集**

ゴルフ場内の各種スタッフを募集します。

▼雇用期間／令和6年4月上旬～11月末（次年度再雇用あり）
※試用期間2カ月

▼職種／

- ①料理人
- ②調理補助・洗い場・フロア
- ③清掃
- ④コース管理

※各職種若干名募集

▼給与／

- ①時給1,000円
- ②、③時給900円
- ④時給940円

▼勤務時間／

- ①午前7時～午後5時
(実働7時間のシフト制)
- ②午前8時30分～午後4時30分
(実働5時間30分～7時間のシフト制)
- ③午前8時30分～午後4時30分
(実働6時間30分のシフト制)
- ④午前6時30分～午後3時30分
(実働7時間30分のシフト制)

▼待遇／社会保険完備、交通費支給、制服貸与

▼申込み・問い合わせ／

県民ゴルフ場
☎(32) 3344

国税専門官採用試験

仙台国税局では、バイタリティーあふれる国税専門官を募集しています。国税専門官は、国の財政を支える重要な仕事を担い、税務署等において、調査・徴収・検査や指導などを行う税務のスペシャリストです。

▼受験資格／

次のいずれかに該当する方

- 平成6年4月2日～平成15年4月1日生まれの方
- 平成15年4月2日以降生まれで、次に掲げる方

- ①大学を卒業または令和7年3月までに大学卒業見込みの方
- ②人事院が①に掲げる方と同等の資格があると認める方

▼申込み／国家公務員試験採用情報NAVIより申込み



▼申込み期間／

2月22日(木)～3月25日(月)

▼試験日／5月26日(日)

▼問い合わせ／

仙台国税局人事第一課試験研修係
☎022(263) 1111
人事院東北事務局
☎022(221) 2022

物価高騰重点支援給付金のお知らせ

国の経済対策の一環として、エネルギー・食料品価格等の物価高騰の影響を受けた世帯（住民税非課税世帯等）に対し、次のとおり支援給付金が給付されます。

| 給付金名 | ①住民税非課税世帯に対する給付金 | ②住民税均等割のみ課税世帯に対する給付金 | ③給付金対象世帯への子ども加算 |
|--|---|---------------------------------------|---|
| 給付金額 | 7万円/1世帯 | 10万円/1世帯 | 5万円/1人 |
| 支給対象世帯対象者 | 世帯全員が令和5年度町県民税非課税の世帯 | 世帯全員が令和5年度町県民税均等割のみ課税者および非課税者で構成される世帯 | ①、②の支給対象となる世帯と同一世帯の18歳以下の者（平成17年4月2日以降に生まれた者） |
| ※令和5年度町県民税が課税されている者の扶養親族のみで構成される世帯は、給付金の対象外です。 | | | |
| 申請方法 | 令和5年12月1日時点で舟形町に住民登録のある給付対象となる世帯へ、手続きの書類を送付していますので、そちらに必要事項を記入の上、同封の返信用封筒で返送ください。 | | |
| 支給日 | 2月9日 ※以降は2月末および3月末支給 | 2月28日 ※以降は3月末支給 | |
| 申請期限 | 2月29日(木) | | |

▼問い合わせ／舟形町健康福祉課福祉係 ☎(32) 0655

合唱団キャッスルサイド

定期演奏会

『愛と平和』 願いを込めて

日時：3月10日(日) 午後2時 開演 (午後1時30分会場)

場所：新庄市民会館 参加無料

▼申込み・問い合わせ／合唱団キャッスルサイド ☎(22) 3383
※町内の在住の方が在籍している合唱団です。

2024年度 労働基準監督官採用試験

労働基準監督官は、労働基準法令に定める基準を事業主に守らせることで、労働条件の確保・向上、働く人の安全や健康の確保を図る専門員です。

▼受験資格

次のいずれかに該当する方

○平成6年4月2日～平成15年4月1日生まれの方

○平成15年4月2日以降生まれで、次に掲げる方

- ①大学を卒業または令和7年3月までに大学卒業見込みの方
- ②人事院が①に掲げる方と同等の資格があると認める方

▼採用予定者数

・労働基準監督A（法文系）
約170名

・労働基準監督B（理工系）
約40名

▼申込み／インターネット専用
アドレスより申込み



▼申込み期間／
2月22日（木）～3月25日（月）
▼1次試験日／5月26日（日）

▼2次試験日／
7月9日（火）～12日（金）
▼問い合わせ／
山形労働局総務部総務課
〒023-6224 82271

児童手当の支給について

2月9日は児童手当の支給日です。
支払通知書を発送しますので、確認ください。

▼問い合わせ／舟形町健康福祉課福祉係 ☎ (32) 0655

求職者のための 就労・生活集中相談会

新年度に向け、年度末で仕事を探している方や、生活や住まいについて相談ください。

▼日時／2月26日（月）～3月1日（金） 午前10時～午後5時

▼相談内容／就労や生活、住まいに関する悩みや不安について

▼申込み／事前申込み不要

▼費用／通話料、相談料無料

▼問い合わせ／山形県求職者支援センター ☎0800 (800) 7867



舟形町読み聞かせボランティア 新規会員募集

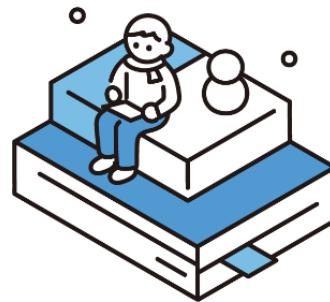
保育園、小学校、中学校、子育て支援センターみらいでの、子どもたちへの読み聞かせに興味はありませんか。年齢・性別・経験等は問いません。幅広い年代の方を募集します。

▼内容／絵本の読み聞かせボランティア（1クラスまたは1学年に対して読み聞かせ）
読む本については自由

▼日程／通年での活動（活動できる日だけでも可能です）
ほほえみ保育園 月1回程度 午前9時45分～10時
舟形小学校 毎週木曜日 午前8時15分～8時30分
舟形中学校 毎週水曜日 午前8時10分～8時30分
子育て支援センター「みらい」 年4回程度
※保育園のみ、小学校のみなどの活動参加も可能です。

▼その他／事前に見学もできます。気軽に問い合わせください。

▼問い合わせ／舟形町教育課社会教育係 ☎ (32) 2246



参加費無料

スマホ講座 毎週開催

健康ポイント
対象事業

スマートフォンについて、わからないことは何度でも。個別相談も受け付けます。

| 3月の開催日 | 時間 | 会場 |
|--------|---------------|------------------|
| 毎週木曜日 | 午後2時～4時 | 富長交流センター（富長会場） |
| | 午後7時～9時 | 農村環境改善センター（堀内会場） |
| 毎週金曜日 | 午後1時30分～3時30分 | 中央公民館（舟形会場） |
| 毎週土曜日 | | 生涯学習センター（長沢会場） |

▼問い合わせ／長沢集学校 ☎ (29) 8255（受付時間は午前10時～午後6時）

山形県男女共同参画 推進員募集



誰もが希望する生き方で輝ける山形県を
創るためにあなたの経験やアイデアを活かして
一緒に活動しませんか？

2/15(木) 締切

男女共同参画推進員とは？

男女共同参画の普及啓発のために、山形県の委嘱により、地域において普及・啓発活動をしていただくボランティアの方です。

県内在住の方であれば、性別・年齢は問いません。

男女共同参画推進員になると…

- ◆推進員証と活動の手引きをお渡しします。
- ◆広報誌や県男女共同参画事業の最新情報を提供します。
- ◆研修会やセミナー、会議などの県事業への参加についてご案内します。

主な活動内容

※定期的に県に活動を報告していただきます。

◆普及啓発活動

実践例) 近所のお茶飲み会や買い物中の井戸端会議などの地域コミュニティで、男女共同参画についての話題提供など

◆出前講座等を企画・実施

実践例) 町内会、学校、企業などの身近な場で講師やファシリテーターとして「男女共同参画」を考え、話し合うきっかけを提供

こんな方のご応募をお待ちしています

我が家の育児・家事シェアについてお話しいただけるイクメン・カジメンの皆様！



町内会や学校、職場での役割が性別で固定化していないか、みんなで話し合ってみよう！



身の回りの「もやもや」の解消に取り組みたい方！

<応募資格>

(1) 山形県内在住の方

(2) 地域において男女共同参画推進に向けた情報の収集・提供、啓発や実践活動に取り組む意欲があり、男女共同参画についての一定の知見がある方

※推進員としての地位を、政党又は政治的・営利的・宗教的目的に利用しないこと。

<任期>

委嘱の日から令和8年3月31日まで

<応募方法>

裏面の応募申込書により、メール等によりご応募ください。

レポートテーマ：『地域における男女共同参画の推進のために取り組みたいこと』
(200～400字程度)

※応募申込書(レポートを含む)の記載内容について電話等にて確認させていただく場合があります。

<選考>

応募申込書の記載内容により審査のうえ決定し、3月上旬頃に結果を文書でお知らせします。(提出いただいた書類は、返却いたしません。)

<応募・問い合わせ先>

山形県しあわせ子育て応援部 多様性・女性若者活躍課 多様性・女性活躍担当
〒990-8570 山形市松波二丁目8番1号 Mail: ywakamono@pref.yamagata.jp
Tel:023-630-3269 Fax:023-632-8238

舟形雪まつり2024

雪見ナイト

プロジェクトシンマッピング
で雪原に広がる幻想的
な世界。

入場無料・出店あり。
一部予約制屋内
食事つき有料席設置。



2024.2.23(金・祝) 24(土) 17:00～20:30

会場:あゆっこ村センターハウス前広場

(18:00から点灯)

(舟形町長沢8067)

《屋外出店コーナー》

舟形若あゆ温泉/舟形マッシュ
ルームスタンド/酒場ラパン

芋煮/玉こんにゃく/ピザライス丼/
マッシュスープ/ヤンニョムチキン/
チュロス等

※商品は状況により変わる場合があります。



《先着30名限定!!》

ラテール舟形ディナー+観覧

内容: 2日間限定のラテール舟形
ブッフェ (1ドリンク付き)
+店内観覧の有料特別席

価格: 一人5,000円

予約: 完全予約制

TEL: 070-7562-0075

※電話を受けられなかった場合、必ず折り返しの電
話を差上げます。



【お問い合わせ】

舟形町観光物産協会

Tel: 090-2951-4790 (専用携帯)

受付時間: 9:00～17:00

Email: info@funagata-kankou.com



主催: 舟形町観光物産協会

協賛: やまがた観光キャンペーン推進協議会

後援: 舟形町/もがみ南部商工会舟形支部
/小国川漁業協同組合/(株)舟形町振
興公社

演出: (株)AddWill

保健センターだより



◇乳幼児健診および講座◇

| 月日 | 健診名 | 対象年齢 | 受付時間 | 集合場所 | 持ち物 |
|----------|-------------------------|------------------------------------|------------------|----------------|--------------------------------------|
| 3月12日(火) | 産後ママのストレッチ講座 ※要事前申込み | 産後1年くらいまでの 産婦さんとお子さん | 午前 9時50分～ 10時 | 福祉避難所 「てとて」 | バスタオル1枚、ミルク、オムツ等 ○動きやすい服装でお越しください |
| 3月14日(木) | 歯科健診 フッ素塗布 | 令和元年9～11月生 令和2年3月生 令和2年6～8月生 | 午後 1時～ 1時30分 | | 歯の健康手帳、仕上げ磨き用歯ブラシ フェイスタオル |
| 3月27日(水) | 育児プレスタート講座 ※要事前申込み | 令和6年5～8月 出産予定の妊婦さんと家族 | 午前 9時50分～ 10時 | | 母子手帳、筆記用具、水分補給用の飲み物 |

◆健康相談◆

相談日：3月4日(月)、18日(月)

《定期健康相談》

時間：午前9時～正午

一般健康相談（血圧測定、健診結果、こころの相談等）を行います。ご相談の方は健康福祉課③番窓口へお越しください。来庁できない方は、電話相談も可能です。

《妊婦さんとお母さんの定期健康相談》

時間：午前10時～正午

母子健康手帳の交付、育児相談、お子さんの身体計測等による発育・発達相談、妊婦さんと子育て中のお母さんの心と身体の個別相談を行います。ご相談の方は福祉避難所「てとて」へお越しください。保健師と助産師が対応します。

◆お知らせ◆

「乳幼児健診・歯科健診等日程表」、「母子保健事業」および「健康診断日程」については、日程が決まり次第町ホームページ、令和6年度健康カレンダーでお知らせします。



～大切な人を自殺から守ろう～

3月は『自殺対策強化月間』です

悩みは1人で抱えず、声に出すことが大切です。自殺対策強化月間に合わせて、全国共通の電話相談窓口を設置し相談を受付けています。お気軽にご利用ください。

1人で悩まずお聞かせください

▼相談時間／午前9時～正午、午後1時～5時（土、日、祝日をのぞく）

▼相談窓口／①こころの健康相談統一ダイヤル ☎0570 (064) 556

②心の健康相談ダイヤル ☎023 (631) 7060

LINEでの相談も可能です

▼LINEアカウント／こころの健康相談@山形

▼相談受付／午後6時30分～10時（年末年始をのぞく）

▼相談内容／こころの健康に関する相談（つらい、苦しい、気分が沈むなど）

▼利用方法／LINEアプリで登録してください。

▼登録方法／①「友だち追加」の検索でID【@950wtmqh】を検索して追加

②QRコードより登録



▼問い合わせ／舟形町健康福祉課地域保健係 ☎(32) 0810