

ふながた



昭和49年(1974年)
記録的な大雨により、平沢川が氾濫。
舟形駅前は大洪水となった。

お知らせ版

舟形町長選挙について

任期満了に伴い、令和6年2月4日に舟形町長選挙が執行される予定です。

1. 立候補予定者説明会および出納責任者説明会の開催について

舟形町長選挙の立候補予定者説明会および出納責任者説明会を次のとおり開催します。

▼日 時 / 12月26日(火) 午後1時30分～

▼場 所 / 舟形町役場3階大会議室

2. 立候補届出受付について

舟形町長選挙の立候補届出受付を次のとおり行います。

▼日 時 / 令和6年1月30日(火) 午前8時30分～午後5時

▼場 所 / 舟形町役場3階大会議室

3. 選挙期日について

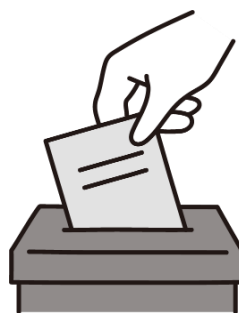
舟形町長選挙を次の日程で行います。

▼選挙の告示 / 令和6年1月30日(火)

▼投 票 / 令和6年2月4日(日)

▼期日前投票 / 令和6年1月31日(水)～2月3日(土)

▼問い合わせ / 舟形町選挙管理委員会事務局 ☎(32) 2111 (内線232)



広告



心と脳に響く シニアのための ピアノ連弾コンサート

日時: 12月13日(水) 午後1時30分～

場所: 舟形町中央公民館
参加無料



※事前予約の方に脳トレ冊子をプレゼント! 当日入場も可能です。

▼申込み・問い合わせ / 全国育脳シニアピアノレッスン認定教室
のぞみピアノ教室(早坂 希望) ☎090 (6788) 4440

歯周疾患検診

節目年齢の方に、歯周疾患検診の受診券を送付しています。歯周病は口の中だけでなく、全身にさまざまな悪影響をおよぼす事が明らかになっています。希望される方は、早めに受診しましょう。

▼期間／12月31日(日)
▼場所／山形県歯科医師会所属の歯科医院

▼対象／

- ・40歳(昭和58年4月2日)～59年4月1日生まれの方
 - ・50歳(昭和48年4月2日)～49年4月1日生まれの方
 - ・60歳(昭和38年4月2日)～39年4月1日生まれの方
 - ・70歳(昭和28年4月2日)～29年4月1日生まれの方
- ※治療中や定期的にメンテナンス中の方も受けられます。
- ▼受診方法／歯科医院に事前予約し、受診券を持参ください。
- ▼費用／無料(5,320円を町で助成)
- ▼問い合わせ／舟形町健康福祉課地域保健係
☎(32) 0810

**後期高齢者医療広域連合
意見募集**

山形県後期高齢者医療広域連合第4次広域計画(案)、第3期保健事業実施計画(案)への意見を募集します。

▼閲覧方法／山形県後期高齢者医療広域連合ホームページ、または山形県後期高齢者医療広域連合事務局窓口



▼提出方法／任意の様式に住居、氏名、年齢、連絡先などを記入の上、郵送、メールなどで提出してください。

※応募者要件等があります。詳しくは、山形県後期高齢者医療広域連合のホームページで確認ください。

▼切／12月20日(水)

▼問い合わせ／山形県後期高齢者医療広域連合
☎0237(84) 7100

**新庄税務署
非常勤職員募集**

▼雇用予定期間／

- ①令和6年1月22日(月)～3月29日(金)
- ②令和6年2月1日(木)～3月29日(金)
- ③令和6年2月6日(火)～4月1日(月)
- ④令和6年2月6日(火)～3月15日(金)
- ⑤令和6年3月1日(金)～3月29日(金)

▼職種(賃金)／

- ①管理運営・徴収部門で受付事務補助、一般事務補助、パソコン操作補助(時給970円)
 - ②、⑤管理運営・徴収部門で一般事務補助、受付事務補助、データ入力補助(時給920円)
 - ③、④は個人課税部門でスマホ・パソコン操作補助、受付事務補助、一般事務補助(時給970円)
- 0円
- ▼切／12月15日(金)
- ▼問い合わせ／新庄税務署総務課
☎(22) 5111

意見応募は
こちらから▼



**対象世帯に灯油購入助成券を
配布します。**

▼利用期間／12月1日(金)～令和6年2月29日(木)
▼助成額／1世帯につき7,500円(助成券)

▼補助対象／

- 令和5年度町民税非課税世帯で次のいずれかに該当する方
- ・高齢者世帯(全員が65歳以上の世帯)
 - ・障がい者のいる世帯(身体障害者手帳1・2級所持、精神福祉手帳1・2級所持、療育手帳所持、介護保険制度要介護3以上の方)
 - ・ひとり親世帯(平成17年4月2日以降に生まれた方と生活する一人親世帯)
 - ・歳末たすけあい募金支給世帯

▼配布時期／

11月末ごろに、各地区の民生児童委員が訪問し配布。

▼利用場所／

配布する灯油購入券に記載しています。

▼問い合わせ／

舟形町健康福祉課福祉係 ☎(32) 0655



油の流出事故が多発しています。

最近「一般家庭のカーカンや事務用油の容器から、灯油などの油が漏れ出し、河川などへ流出する事故が頻りに発生しています。そして、その多くが人的ミスによるものです。

油流事故の原因者が費用負担

事故を起こすと油の撤去に費用がかかります。油の回収に要した費用は事故を起こした**原因者が負担**することになります。

事故多発

事故を起こした場合や発見した場合

お近くの**消防署・警察署 市町村役場 国や県の機関**等へご連絡ください。

自分でせいに流したつもりでも、他とともに出れば、他者に染みこんで事故の原因となることがあります。また、油は、油をすべて洗い流すことは困難な拡大につながりますので、絶対にいじりません。

▼問い合わせ／最上水系水質汚濁対策連絡協議会
☎023(688) 8421

第4回明治安田生命 大人の塗り絵コンクール

- ▼対象／18歳以上の方
- ▼応募作品／明治安田生命大人の塗り絵コンクール専用「大人の塗り絵」
- ▼〆切／令和6年1月31日(水)
- ▼描画素材／自由(色鉛筆、絵具など)
- ▼表彰基準／塗り絵をいかに楽しめたか
- ▼表彰／コンクール部門3,000点
金賞10点 銀賞20点 銅賞70点 佳作200点
特別賞2,700点
エッセイ部門2,000点
色彩にこだわり賞500点 独創性こだわり賞500点 インパクトこだわり賞500点 お手本づくり賞500点
- ▼主催／明治安田生命保険相互会社
協力：河出山書房新社・読売新聞社
- ▼後援／舟形町
- ▼問い合わせ／明治安田生命保険相互会社
山形支社 新庄営業所
☎(22) 63221

東北電力(株) 最上村山 営業所からのお知らせ

効率的な業務体制のため、最上村山営業所窓口でのすべての受付業務を12月28日で終了します。

▼問い合わせ／東北電力(株)カスタマーセンター
☎0570(550)220

労働悩みごと相談会



労働問題に詳しい労働委員会委員が、解雇などの労使間トラブルの相談に対応します。(無料・秘密厳守)

▼日時／12月14日(木)、令和6年1月18日(木)、2月8日(木)、3月14日(木) ※4日間
とも午後1時～午後2時

▼場所／村山総合支庁
▼その他／オンライン相談も受け付けます。前日の正午まで申込みください。

▼申込み・問い合わせ／山形県労働委員会事務局
☎023(666)7784

STOP長時間労働！ なんでも労働相談ホットライン

労働時間、解雇、雇止め、残業代未払い、賃金カット、職場のパワハラ・セクハラ、マタニティハラスメント、休暇など、労働に関する相談に応じます。

▼実施時期／12月13日(水)、14日(木)
午前10時～午後6時

▼実施団体／連合山形

▼相談電話／☎0120(154)052

▼問い合わせ／連合山形 ☎023(625)0555

12月は 「職場のハラスメント撲滅月間」

令和4年4月1日からパワハラ防止措置が事業主に義務化されています。

職場でのハラスメントの相談窓口を設置、周知していますか。相談受付後は双方から事情を確認し、対応していますか。

職場のハラスメント防止対策について再確認し、働きやすい職場づくりをすすめましょう。

▼問い合わせ／山形労働局雇用環境・均等室
☎023(624)8228

令和4年度 最上広域市町村圏事務組合

決算概要

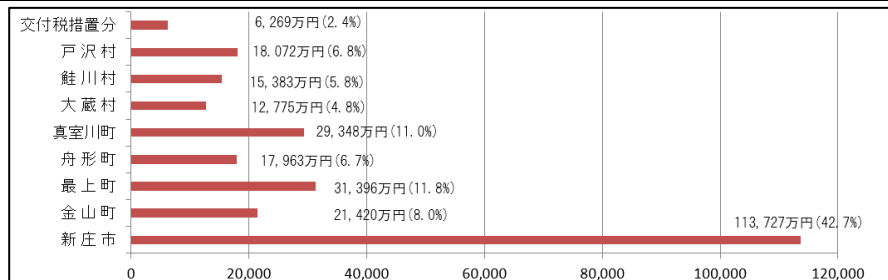
一般会計の主な事業費の決算状況

(単位：万円)

区分	決算額	前年度増減
広域交流センター「ゆめりあ」管理運営費	10,688	△912
エコプラザもがみ(ごみ焼却施設)管理運営費	68,690	△16,639
リサイクルプラザもがみ(資源リサイクル施設)管理運営費	22,044	2,022
もがみクリーンセンター(し尿処理施設)管理運営費	33,101	1,631
消防・救急業務運営費	114,527	9,921
教育研究センター管理運営費	4,704	△78
公債費(借入金返済)	16,188	675

分担金の内訳

▼問い合わせ／
最上広域市町村圏事務組合
☎(22)2674



ガンバルめがみちゃん応援キャンペーン

**各事業者
独自商品券
販売**



30%
プレミアム
付き♪

購入店でのみ利用できる商品券(30%プレミアム付)を各事業所において販売します。ぜひ、ご購入ください。
※舟形町プレミアム付商品券事業(ふながた元気 得々お買物券)とは異なります。

- ▼利用可能期間/
各事業所(右表参考)
※令和5年11月15日現在
- ▼販売金額/
1冊5,000円
(6,500円分の商品券)
- ▼購入限度額/
お1人様4冊
(20,000円)まで
- ▼問い合わせ/
各事業所(右表参考)



QRコードから最新版事業所
一覧を確認できます

※参加事業所については、
舟形町ホームページで随時
更新いたします。
※●がついている事業所は
完売済です。

事業所名	所在地	業種等	利用可能期間(予定)	問い合わせ
●舟形整備センター	舟形	サービス	7月1日~12月31日	(32) 3453
●猿羽根自動車整備工場	舟形	サービス	7月20日~12月31日	(32) 2221
●沢内商店	堀内	小売	7月28日~12月31日	(35) 2011
●株式会社佐藤良蔵商店	舟形	サービス	8月1日~1月31日	(32) 2166
●萬歳鯉屋	舟形	小売	8月1日~1月31日	(32) 2148
●寿し舟	舟形	飲食	8月1日~1月31日	(32) 2145
町家 き乃川	舟形	飲食	8月1日~1月31日	(32) 3546
中華そば雅	舟形	飲食	8月1日~1月31日	080(5572)6827
●手打ちそば重作	堀内	飲食	8月1日~1月31日	(32) 0465
●O・P理容室	長沢	サービス	8月8日~1月31日	(33) 2627
舟形若あゆ温泉 観光物産センターめがみ	長沢 舟形	サービス 飲食 小売	8月7日~1月31日	(32) 3655
●大地オートライフ	舟形	サービス	8月14日~1月31日	(32) 3431
●大さいとう	舟形	小売	9月4日~1月31日	(32) 2043
beauty studio clover	舟形	サービス	9月1日~1月31日	(32) 1213
●肉の阿部	舟形	小売	9月1日~1月31日	(32) 3256
●鈴屋クリーニング	長沢	サービス	9月20日~1月31日	(33) 2102
サロンド ヴィーナス	舟形	サービス	10月1日~1月31日	(32) 1364
マッシュルーム スタンド舟形	長沢	飲食	10月6日~1月31日	(32) 0733

「舟形町生活応援商品券の 利用期限について」

有効期限 令和5年11月30日(木)

有効期限を過ぎると利用できなくなります。お使い忘れのないようご注意ください。

▼問い合わせ/舟形町まちづくり課商工支援係 ☎ (32) 0844

**有効期限
が近付いて
います。**

令和6年度舟形町会計年度任用職員募集

町では効率的な行政を目指すため、令和6年度会計年度任用職員に登録する方を公募します。
会計年度任用職員募集の詳細については次のとおりです。

- 受付期間／12月1日（金）～22日（金）
- 募集職種および登録資格要件ならびに主な勤務内容／【別表】のとおり
- 応募資格／・別表の登録資格要件を満たす方
- 申請書類／・令和6年度舟形町会計年度任用職員登録申請書
（総務課に準備しています。また、町ホームページからもダウンロードできます）
・履歴書（A3版、写真貼付）
・資格を必要とする職種は資格免許の写し
- 登録有効期間／令和6年4月1日より1年間
- 選考内容／書類選考および面接等により採用を決定します。
- 勤務条件／「舟形町会計年度任用職員の勤務時間、休暇規則」によるものとします。
- 報酬等／「舟形町会計年度任用職員の給与及び費用弁償に関する規則」によるものとし、報酬と手当、費用弁償（通勤手当）を支給します。
- 任用根拠等／地方公務員法第22条の2第1項第1号の規定に基づき任用される非常勤職員です。
地方公務員法上の服務に関する規定が適用されます。
- その他／・提出書類は、原則として返却しません。
・勤務場所を指定することはできません。
詳しくは問い合わせください。

【別表】

職 種	登録資格要件	主な勤務内容	共済組合等加入の有無
事務補助員	高校卒業以上	・役場での事務補助など 週5日、1日7時間勤務 報酬は月額132,860円以上	有
営農相談専門員	高校卒業以上 （※営農指導の経験がある方）	・役場での新規就農者等に対する経営指導など 週4日、1日7時間45分勤務 報酬は月額179,600円	
主任介護支援専門員 または 社会福祉士	有資格者	・地域包括支援センターでの介護サービス 計画書作成など 週5日、1日7時間勤務 報酬は月額163,210円以上	
保育士 または 看護師	有資格者	・子育て支援センターでの保育や看護業務 週2日以上4日以内、1日7時間45分勤務 報酬は月額144,560円以上 （※週4日、1日7時間45分勤務の場合）	
集落支援員	高校卒業以上	・生涯学習センターまたは農村環境改善センターでの地域支援活動など 週5日、1日7時間勤務 報酬は月額174,590円以上	
厚生員	高校卒業以上	・学童保育所での保育業務 週5日、1日7時間以内（週35時間）勤務 （土曜日勤務有り） 報酬は月額132,860円以上	
学校教育指導員	要教員免許	・教育委員会での学校教育現場への指導など 週5日（隔週）、1日7時間45分勤務 報酬は月額222,120円	
特別支援教育支援員	要教員免許 （小・中学校）	・学校での児童生徒への教育支援 週5日、1日7時間勤務 報酬は月額191,390円以上	

▼問い合わせ／舟形町総務課総務係 ☎ (32) 2111（内線233）

令和5年分 町県民税・所得税確定申告相談について

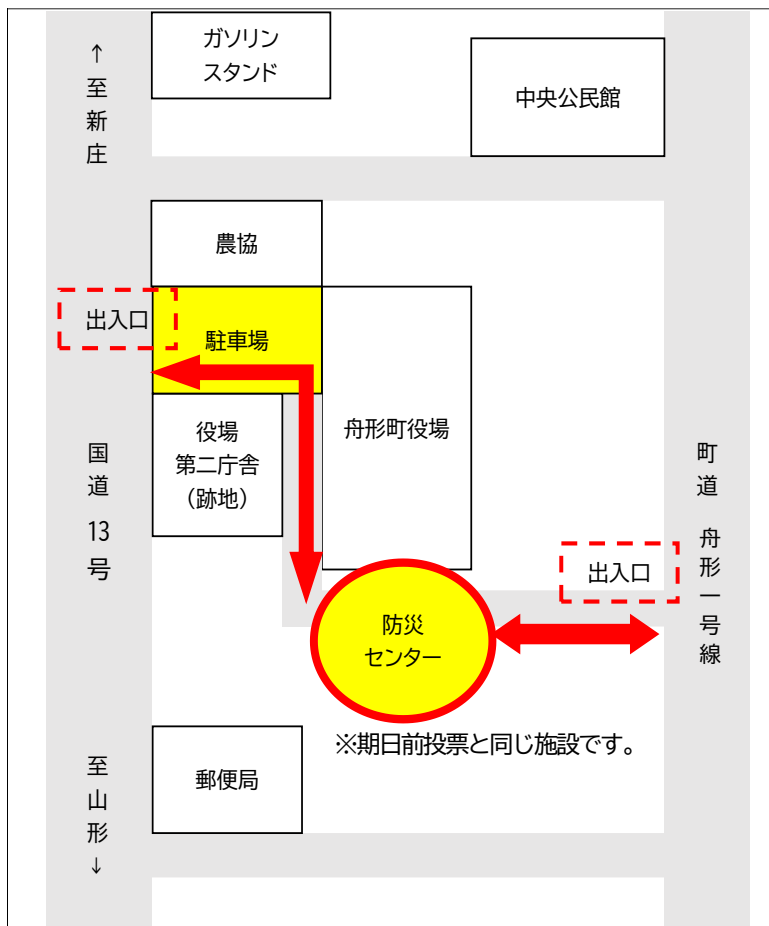
今年も町県民税・所得税の申告が2月から始まります。迅速な申告相談に努めてまいります。待ち時間を含め申告相談時間短縮のために、みなさんの事前準備(農業ノートの作成や資料等収集)のご協力をお願いします。

申告相談の予定日は次のとおりです。混雑緩和のため、対象地区での来場にご協力ください。

詳細は1月ごろに改めてご連絡します。

防災センター案内図

期間	対象地区	場所
2月5日(月) ～ 2月8日(木)	長者原地区 富田地区 堀内地区	農村環境改善センター 2階研修室
2月13日(火) ～ 2月15日(木)	長沢地区	生涯学習センター 2階多目的集会室
2月19日(月) ～ 3月15日(金)	舟形地区	防災センター



※注意
昨年から会場が変わりました。

※車で来庁される際は、役場前駐車場をご利用ください。

(防災センター前には駐車できません)

▼申告に必要なもの(例)

①マイナンバーカード

(※マイナンバーカードをお持ちでない方は、マイナンバーを確認できる書類と身分証明書をお持ちください)

②源泉徴収票など収入のわかるもの

③営業所得、農業所得、その他事業所得があった方は、帳簿書類、農業ノート、通帳等、収入、支出のわかるもの

④雑損控除、寄付金控除等を受ける方はその支出のわかる領収書等

⑤医療費控除を受ける方は医療費控除の明細書

(「医療費のお知らせ」などを添付すると記入を省略できます)

⑥各種控除の領収書、控除証明書(国民健康保険、国民年金、生命保険、地震保険控除証明書等)

⑦税金の還付になる方は申告者名義の振込先口座番号がわかるもの(通帳など)

※収入のない方(遺族年金や障害者年金等の非課税所得含む)でも、収入がない旨の申告をしないと国民健康保険税の軽減措置や福祉施策などを受けられなくなる場合がありますのでご注意ください。

▼問い合わせ／舟形町住民税務課税務係 ☎ (32) 0466

青いシグナル



山形県交通安全シンボルマーク

令和5年度 飲酒運転撲滅・冬の交通安全県民運動 実施期間:12月11日(月)~20日(水)

☆運動の重点☆

- 1 悪質・危険な飲酒運転の撲滅
- 2 冬道でのスリップ事故防止及び早めのライト点灯・ハイビームの積極的活用
- 3 夕暮れ時からの横断歩行者事故の防止

冬道の安全運転5則

- ① スピードは、夏場より10キロ以上減速する。
- ② 車間距離は、路面乾燥時の2倍以上とる。
- ③ 急加速、急ブレーキ、急ハンドル等の急激な操作を避ける。
- ④ 視界不良時は、前方をよく見て早めに徐行する。
- ⑤ 危険がいっぱい。追越しはしない。

飲酒運転（酒酔い運転・酒気帯び運転）には厳しい行政処分と罰則が科せられます。「飲んだら乗らない」を徹底しましょう。



飲酒運転を
しない
させない
許さない

▼問い合わせ／舟形町住民税務課生活安全係 交通安全担当 ☎ (32) 0155 (直通)



ぽっぽ舎通信

2023 12月

『ぽっぽ舎通信』は舟形駅にある「観光物産センターめがみ」からイベント情報等を毎月発信するコーナーです。

舟形若あゆ温泉よりお知らせ

☪若あゆ温泉特別回数券発売☪

若あゆ温泉特別回数券が12月17日に限定発売されます☺通常11枚で4,000円のところ、13枚で4,000円とかなりお得です！限定700冊の予定です。ぜひお買い求めください♪

12月予定表

日	月	火	水	木	金	土
					1	2
3	4	5	6	7	8	9
10	11		12	13	14	15
17	18	19	20	21	22	23
24 31	25	26	27		28	29
						30

…舟形駅に手作りパン屋さんが来る日
【火曜日】午後0時30分~0時45分

…舟形駅のソフトクリームお休みの日

観光物産センターめがみよりお知らせ

🎅年末イベント開催🎄

今年も物産センターめがみが年末イベントを開催します！改良し、さらに美味しくなったオリジナルたこ焼きを販売🍡

みんなで遊びに来てください🎅🎁

日時／12月16日(土) 午前11時30分~

※たこ焼きが無くなり次第終了



☆年末・年始食堂&カフェ休業のお知らせ☆

物産センターめがみでは次の期間、食堂・カフェを休業します。ご了承ください。

食堂休業／12月26日(火)~令和6年1月5日(金)

カフェ休業／12月28日(木)~令和6年1月4日(木)

※JR切符販売および商品販売は休まず営業します。

問い合わせ／舟形駅(舟形町観光物産センターめがみ) ☎(32)3302 (営業時間 午前8時30分~午後5時)

にこにこ通信

令和5年11月 発行 第187号

舟形町子育て支援センターみらい
(福祉避難所「てとて」内)
☎ (32) 0528



〈利用時間〉
午前9時30分～11時30分
午後1時30分～4時30分

【12月の予定】

閉館

日	月	火	水	木	金	土
					1	2 施設開放
3	4	5	6	7	8	9 施設開放
10	11	12	13 あそびの 広場	14	15	16 施設開放
17	18	19	20 ふれあい 育児の広場	21 おはなし 広場	22	23 施設開放
24 31	25	26 すくすく 広場	27	28 午後閉館	29 年末休み	30 年末休み



こころとからだ！すくすく大きくな～れ



♡ 手は第2の脳 ♡

赤ちゃんが自分の手を認識して、こぶしをなめたり、手をながめたりとそんなかわいい時期を経て、あそぶための手となり、道具を使う手となり、だんだん指先でできることが増えていきます。

手指には脳につながる神経がたくさんあり、手や指を動かすことによって刺激が脳に伝わることから、「手は第2の脳」とも言われています。幼児期は脳がぐんぐん発達する時期なので、普段の生活の中で指先を使えるような環境やあそびを取入れてみましょう。

- ・手あそび
指相撲、影絵など
- ・道具を使ったあそび
積み木、折り紙、砂遊び、粘土
- ・お手伝い
食器洗い、雑巾しぼり、洗濯ばさみで洗濯物干し
- ・運動
鉄棒、うんてい

～ こんな活動をしています ～

♡ あそびの広場

10月は、トイレットペーパーの芯でトンボの製作をしました。クレヨンで描いた羽の模様が素敵なトンボができ上がり。人工芝の上でトンボを手に走り回って遊びました。

11月は、『むっくりクマさん』をしました。寝ているクマを起こさないようにゆっくりと動いたり、小声で歌ったり、だんだん近づいたり、ハラハラドキドキ。クマが起きた後は、全力で逃げ、楽しい声が響きました。



♡ ふれあい育児の広場

10月13日は親子6組12人で「ピクニック」に行きました。あゆっこ村コテージ周辺を散策し、栗やどんぐりをみつけては「あった～」と大喜び。その後はあゆっこ村の遊具で遊びました。お弁当を渡すと、お腹もすいてきたのか、子どもたちは手が止まらずパクパク。レジャーシートを広げて、みなさんでお弁当ごっことなりました。自然の中で、気持ちのいいひと時を過ごしました。



☆ふれあい育児の広場…12月20日(水)は「クリスマス会」の予定です。
※午前に開催するふれあい育児の広場は、申込みされた方のみ利用です。
欠席される場合は事前に連絡をお願いします。

～ みらいの風景より ～



人工芝ではとんぼやちょうちょを追いかけて、元気いっぱい遊びました。