

広報

令和5年
2月24日号

No. 606

ふな がた

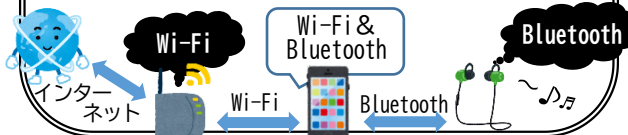


参考サイト

Wi-Fi と Bluetooth の違い

Wi-Fi・Bluetoothは無線 LAN 同様、ケーブルを使わない通信規格の一つです。機器同士が対応していれば使用できます。

Bluetooth は近距離でスマホのアクセサリ（イヤホン等）、Wi-Fi は中距離でインターネットやファイル共有などに利用されます。



お知らせ版

舟形町議会議員選挙について

任期満了に伴い、4月23日に舟形町議会議員選挙が執行される予定です。

1. 立候補予定者説明会および出納責任者説明会の開催について

舟形町議会議員選挙の立候補予定者説明会および出納責任者説明会を次のとおり開催します。

▼日 時 / 3月17日（金）午後1時30分～

▼場 所 / 舟形町中央公民館3階ホール

2. 立候補受付について

舟形町議会議員選挙の立候補受付を次のとおり行います。

▼日 時 / 4月18日（火）午前8時30分～午後5時

▼場 所 / 舟形町役場3階大会議室

3. 選挙期日について

舟形町議会議員選挙を次の日程で行います。

▼選挙の告示 / 4月18日（火）

▼投 票 / 4月23日（日）

▼期日前投票 / 4月19日（水）～4月22日（土）

▼問い合わせ / 舟形町選挙管理委員会事務局 ☎（32）2111



令和4年度 山形労働局委託 高齢者活躍人材確保育成事業

シルバー人材センターの 会員になって一緒に働きませんか!

60歳以上の皆さんのご希望をお聞きし、仕事を紹介いたします。

こんな仕事があります。

- 清掃業務
- 庭木剪定
- 除草 など



公益社団法人 **新庄・最上地域シルバー人材センター**
新庄市大手町2番60号 TEL.0233-22-3065 FAX.0233-22-3395

公益社団法人
山形県シルバー人材センター連合会
山形市緑町1-9-30 TEL.023-626-3566

子宮頸がん予防ワクチン 任意接種費用の払戻し

令和4年度より子宮頸がん予防ワクチン（HPVワクチン）を、任意接種として自費で行なった方の接種費用を助成します。

▼対象／平成9年4月2日〜平成18年4月1日までの間に生まれ、定期接種の時期を過ぎて、任意で接種された方。

▼払戻し金額／全額

▼〆切／令和7年3月31日

▼申込み・問い合わせ／

舟形町健康福祉課地域保健係
☎(32) 0810



町の環境美化に協力していただけませんか？

舟形町では、若あゆ温泉周辺や河川公園を訪れる方が、心地よく何度も訪問するきっかけとなるよう、芝刈りや草むしりなどの環境美化活動を行い、さらなるイメージアップを図りたいと考えています。

みなさんのボランティア活動への参加を心よりお待ちしております。

河川公園周辺

- ▼時期／5月～10月
- ▼内容／乗用芝刈り機による芝刈り業務
- ▼場所／十二河原河川公園周辺
- ▼〆切／3月31日（金）
- ▼その他／・一日のみの参加も可能です。
・芝刈りに使用する燃料は現物支給する予定です。
・個人、団体を問わず申込みください。
- ▼申込み・問い合わせ／
舟形町地域強靱化対策室
☎(32) 0915



若あゆ温泉周辺

- ▼時期／5月～10月（年数回）
- ▼内容／草刈りや草むしり
- ▼場所／一の関大橋南側から
若あゆ温泉までの道路周辺
- ▼〆切／3月31日（金）
- ▼その他／・登録者はボランティア保険（年間）に加入します。
・芝刈りに使用する燃料は現物支給する予定です
・個人、団体を問わず申込みください。
- ▼申込み・問い合わせ／
舟形若あゆ温泉
☎(32) 3655



最上広域青少年指導センター

若者社会参加支援 巡回相談

最上広域青少年指導センターでは、コミュニケーションが苦手な社会参加に不安を持つ若者、ひきこもりや就労していない若者を対象にした相談活動を行なっています。

何か悩みを抱えている、悩みとまではいかないけど誰かに話を聞いてほしいと考えている方や家族の方など、気軽にご相談ください。

- ◇相談日 令和5年3月9日（木） ※事前予約不要
- ◇時間 午前9時30分～11時30分
- ◇場所 舟形町中央公民館2階研修室
- ◇相談料 無料
- ◇問い合わせ 最上広域青少年指導センター
新庄市教育委員会社会教育課内
☎(22) 2111（内線464）





▼申込み・問い合わせ／
 (公財) 山形県国際交流協会
 ☎023(647)2560



・ 1団体あたりの申請は1事業まで。
 ・ 上限申請額は20万円。
 ・ 詳しくはホームページを確認ください。

▼事業対象期間／
 4月1日(令和6年3月31日)
 ▼〆切／3月16日(木)
 ▼その他／

地域の国際化に貢献する国際交流を行う団体に対して助成を行います。

**民間国際交流団体
 活動推進支援助成事業**

トルコ・シリア地震



一日も早い復興を願って

今年2月6日にトルコおよびシリアの国境付近で発生した地震により、1,700以上のビルが倒壊し、多数の死傷者が出ており、両国に甚大な被害をもたらしています。

舟形町では、今なお地震の影響により、厳しい生活を余儀なくされている人のために、募金活動を行なっています。ご協力をよろしくお願いいたします。

寄せられた義援金は、日本赤十字社へ届けられ被災者支援・復興支援にあてられます。

支援方法①町設置の募金箱からの募金

▼期 間／5月26日(金)までの平日午前8時30分～午後5時
 ▼設置場所／舟形町役場住民税務課窓口



【募金箱はコチラ】

支援方法②ふるさと納税を利用したの寄付

▼期 間／4月30日(日)まで
 ▼寄付方法／ふるさと納税サイト「ふるさとチョイス」より寄付

Step.1

インターネットで「ふるさとチョイス」を検索、またはQRコードを読み込み



Step.2

新規利用の方は、ページ右上より新規登録、すでに利用している方はログインし、舟形町と検索



Step.3

～町民の方～
 舟形町のページの左上【「お礼の品」不要の寄付をする】をクリックし、手順に沿って寄付。

～町外の方～
 【返礼品なし トルコ・シリア地震緊急支援】をクリックし、手順に沿って寄付。

▼問い合わせ／募金箱について

ふるさと納税について

舟形町総務課総務係 ☎(32) 2111

舟形町まちづくり課商工支援係 ☎(32) 0216

太極拳講習会

太極拳は誰でも気軽に始められる健康運動で、ゆつくりとした動きで足腰が鍛えられます。ぜひ参加ください。

▼日時／3月12日(日)

午前10時～正午

▼内容／ストレッチ体操、やさしい太極拳、24式太極拳

▼場所／

舟形町B&G海洋センター

▼対象者／健康増進、介護予防、健康寿命延伸に興味がある方

▼参加費／無料

▼持ち物／運動しやすい服装、上履き、飲み物

▼〆切／3月7日(火)

▼主催／舟形町太極拳協会

▼後援／舟形町教育委員会、舟形町スポーツ協会

▼申込み・問い合わせ／

舟形町B&G海洋センター

☎(32) 3501



伴走型相談支援および 出産・子育て応援交付金

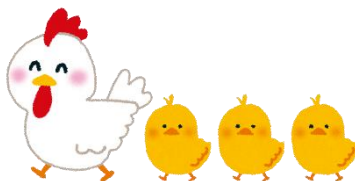
子育てを行う家庭が安心して出産・子育てができるように、妊娠期から出産、子育て期まで一貫して相談や経済的支援を行います。

〇伴走型相談支援とは

妊娠期から出産・子育て期まで一貫して身近で相談に応じ、切れ目なく妊婦や子育て家庭に寄り添った支援をします。

こんな支援をしています

- ・両親学級
- ・子育て支援センター事業
- ・産後ケア など



〇経済的支援の内容

妊娠届出や出生届出を行なった時に、出産育児関連用品の購入費助成や子育て支援サービスの利用負担軽減を図る経済的支援(計10万円相当)をします。

- ・妊娠届出時(5万円相当)
- ・出生届出時(5万円相当)

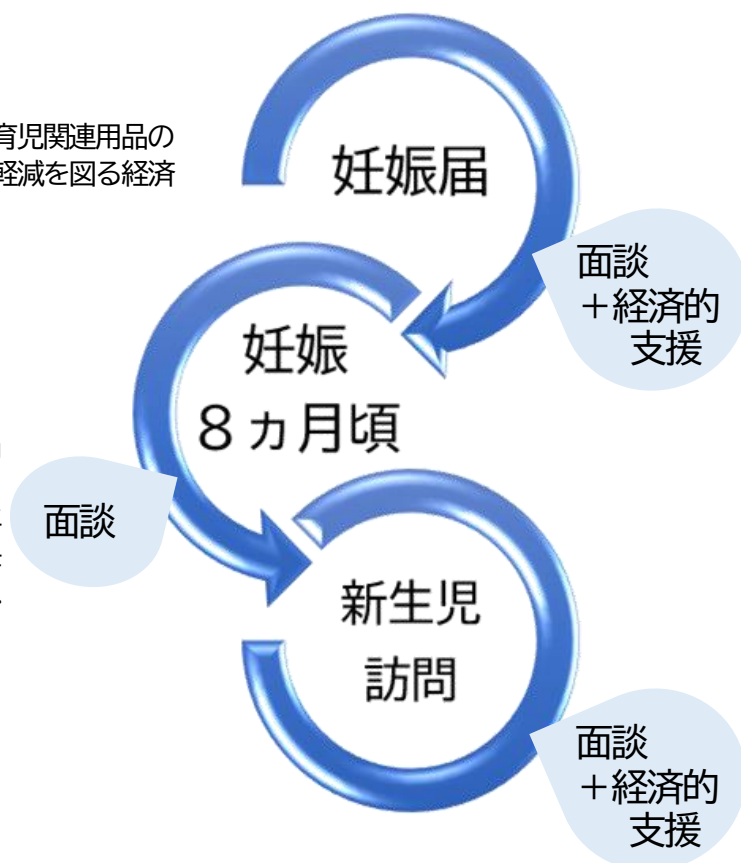
- ▼対象／
- ・令和4年4月1日以降に妊娠届出をした妊婦
 - ・令和4年4月1日から令和5年2月16日以前に生まれた子の母
 - ・令和4年4月1日以降に生まれた子の母

▼その他／対象の方には別途通知をします。

▼問い合わせ／

舟形町健康福祉課地域保健係

☎(32) 0810



福祉係からのお知らせ

各種手当について変更事項が発生した場合は窓口での手続きが必要です。

児童手当

児童手当は、次世代の社会を担う子どもたちの成長を社会全体で応援する観点から、中学校修了までの子どもを養育する方を対象に支給されます。※所得の制限があります。

- ▼**支払額**／・3歳未満：15,000円/月
・3歳～小学校終了前：10,000円/月（第3子以降は15,000円/月）
・中学生：10,000円/月
- ▼**支払月**／6、10、2月の各9日（支給日が土日祝の場合はその直前の休日でない日）
- ▼**手続き**／出生や他の市区町村からの転入、氏名住所変更、支払口座の変更、公務員になられた場合などは役場福祉係窓口で手続きが必要です。（公務員の方は勤務先で手続き）
- ▼**持ち物**／健康保険被保険者証、請求者名義の通帳、個人番号のわかるものなど

～公務員を退職・異動する方へ～

公務員で児童手当を受給している方が退職・出向等により公務員でなくなる場合には、退職日（異動日）の翌日から起算して15日以内に住所地の市区町村へ児童手当の支給申請を行う必要があります。
申請が遅れると、原則、遅れた月分の児童手当を受けられなくなります。

児童扶養手当

父（または母）の死亡、父母の離婚などで父親（または母親）と生計を別にして（もしくは父または母が一定の障がいを持つ）、18歳未満の児童（一定の障がいがある場合は20歳未満）が健やかに育成されるように、児童の養育者に支給されます。※所得制限があります。

- ▼**支払額**／・全額支給：43,070円/月
・一部支給：10,160～43,060円/月
第2子、3子がいる方は加算があります。
- ▼**支払月**／奇数月に2ヵ月分の支給となります。
- ▼**手続き**／新規申請・他の市区町村からの転入・氏名住所変更・支払口座の変更などは役場福祉係窓口で手続きが必要です。
- ▼**持ち物**／申請者名義の通帳、個人番号のわかるもの、戸籍など
- ▼**注意**／
 - ・婚姻を解消していても、父または母の配偶者に養育されている場合などは支給対象外です。
 - ・家庭の状況が変わった（老齢・障がい等の年金受給開始など）場合には早めに連絡ください。返還が必要な場合があり、報告が遅れると返還金額が多くなってしまいます。
 - ・受給者または児童が公的年金給付（老齢福祉年金、遺族補償など）を受給している場合、その額により全部または一部が制限されます。

特別児童扶養手当

20歳未満の精神や身体に障がいのある児童が健やかに育成されるように、児童を在宅で養育している両親等に支給されます。※所得制限があります。

- ▼**支払額**／・1級：52,400円/月
・2級：34,900円/月
- ▼**支払月**／4、8、11月の各11日（支給日が土日祝の場合はその直前の休日でない日）
- ▼**手続き**／新規申請や他の市区町村からの転入、氏名住所変更、支払口座の変更などは役場福祉係窓口で手続きが必要です。
- ▼**持ち物**／申請者名義の通帳、診断書、個人番号のわかるものなど必要書類があります。
- ▼**注意**／提出された診断書を基に、県が障がい審査を行います。
認定後も一定期間経過後に診断書の提出を求められます。医療機関の予約が取れずに遅れてしまった場合は、その分手当が支給できなくなるため、早めの対応をお願いします。

▼問い合わせ／舟形町健康福祉課福祉係 ☎（32）0655

女性消防団員 募集中

地域を守るため、
一緒に活動しませんか？



どんな活動するの？



- ・ 消防団行事への参加
- ・ 火災予防や防災普及活動など

※ 女性消防団員は消火活動は行いません

誰でも入れる？
ボランティアになるの？

18歳以上なら誰でもOK!!
報酬や各種補償もあります。
防災知識が身に付いて
地域の力になれる!!

詳細はコチラ!



舟形町女性消防団 入団問い合わせ
【事務局】 舟形町住民税務課危機管理室
☎ (32) 0155(直通)



©あべゆたか

やまがたイクボス同盟

加盟企業・団体募集!!

Point

イクボスとは ...

▶人材や組織を「育てる」育成の「イク」!!

部下のワーク・ライフ・バランスを考え、その人のキャリアと人生を応援しながら、組織の業績と結果を出し、**自らも仕事と私生活を楽しむことができる経営者や上司**のことです。

女性の活躍や男性の家事・育児への参画促進など、男女が共に仕事と家庭生活を両立できる社会の実現を目指し、山形県知事や経済団体などのトップが発起人となり平成 27 年に「やまがたイクボス同盟」を設立しました。

現在、「やまがたイクボス同盟」に加盟していただける経営者・代表者の皆様を広く募集しております。設立の趣旨に御賛同いただき、ぜひ加盟してくださいよう御案内いたします。

発起人

山形県知事、一般社団法人山形県経営者協会会長、山形県商工会議所連合会会長、山形県商工会連合会会長、山形県中小企業団体中央会会長、山形経済同友会代表幹事、(株)山形銀行取締役頭取、(株)荘内銀行取締役頭取、(株)きらやか銀行取締役頭取

加盟条件

- 山形県内に事業所を有し、同盟の趣旨に賛同する企業・団体等

※現在の加盟企業・団体は県ホームページに掲載しています。

加盟企業・団体には、卓上のぼりをお配りします▶



主な活動内容

やまがたイクボス同盟 検索



- イクボストップセミナーの開催

⇒国内トップクラスの有識者を招いたイクボスに関する研修会を、企業等の経営者や管理職を対象として開催し、イクボスの普及・拡大を通じた業績アップを図ります。

- ワーク・ライフ・バランスの普及拡大に向けた情報発信・共有

⇒働き方の新しいスタイルとワーク・ライフ・バランスの普及拡大に向け、同盟の活動や、加盟企業・団体の取組みをホームページ等で発信・共有します。

- 担当者向けの情報提供

⇒加盟企業・団体に対し、自社におけるワーク・ライフ・バランスの取組みに役立つような情報を提供します。

加盟のメリット

- イクボス同盟に加盟し、ワーク・ライフ・バランス推進に取り組んでいることを対外的にアピールすることで、企業イメージのアップにつながり、人材確保などの面で有利に!
- トップセミナーなどで最新の取組みを吸収し働きやすい職場づくりにつなげることで、社員の意識や生産性の向上に繋がるとともに、育児や介護による離職を未然に防ぐことができます!

加盟申込

- やまがた e 申請 (山形県電子申請サービス) からの申込が便利です。



問合せ
提出先

山形県しあわせ子育て応援部 女性・若者活躍推進課 (女性活躍推進担当)
〒990-8570 山形市松波二丁目8-1 TEL: 023-630-2101 FAX: 023-632-8238
E-mail: ywakamono@pref.yamagata.jp

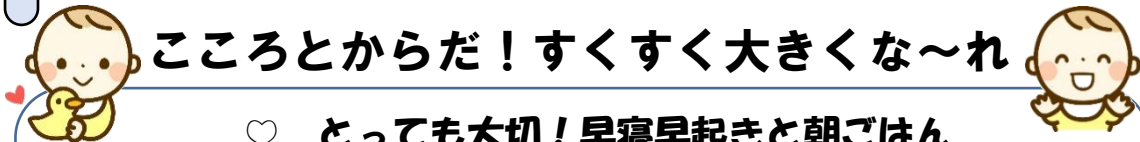
にこにこ通信

令和5年2月発行 第178号

舟形町子育て支援センター「みらい」
(福祉避難所「てとて」内)
☎ (32) 0528



子育て支援センター「みらい」は、月～金曜日に開館しています。
〈利用時間〉午前9時30分～11時30分 午後1時30分～4時30分



こころとからだ！すくすく大きくな～れ

♡とっても大切！早寝早起きと朝ごはん

規則正しい時間に寝て、朝早く起きる生活をするのは、なによりも子どもの脳の成長に重要です。夜型の子どもには、キレやすい、攻撃的など、問題を起こしやすい傾向があることがわかっています。さらには、太りやすいことも発表されています。朝ごはんは、寝ている間に低下している体温を上昇させ、脳の働きを活発にするために必須です。早寝早起き、朝ごはんは、頭と体を元気にする基本です。春から保育園に入園されるご家庭では、少しずつ生活リズムを整えていきましょう。

～ こんな活動をしています ～

☆ 2月ふれあい育児の広場 ☆

2月3日に、豆まきを行いました。「あなたは何鬼？」のお面シアターは、真剣な表情で見入ってくれました。

製作では「福の神の豆入れ」と紙をくしゃくしゃに丸めた豆を作り、いざ鬼退治へ。たくさんの「風船鬼」がぶら下がり、子どもたちとご対面。「えいえい」「こっちもいる」など鬼退治を楽しみました。フワフワする鬼を手でつかもうとしたり、抱きしめてあげる優しいしぐさも。最後は、好きな風船鬼をもらいニコニコの子どもたちでした。



【木育イベント】

～マイスプーン作り ・森のホールケーキであそぼう～

農業振興課事業「木育イベント」を開催します。

- ◇期 日／3月17日（金）
- ◇時 間／午前10時～11時
- ◇場 所／子育て支援センター「みらい」
- ◇対 象／保育園入園前の子どもと保護者
※先着5組（要申込み）
- ◇内 容／・「木製マイスプーン作り」
※スプーンは持ち帰り
・森のホールケーキであそぼう
- ◇講 師／遊学の森木もれび館の講師
- ◇申込み・問い合わせ／
子育て支援センター「みらい」

【3月の予定】

閉館

日	月	火	水	木	金	土
			1	2	3	4 施設開放
5	6	7	8 あそびの 広場	9	10 ふれあい 育児の広場	11
12	13	14	15	16 おはなし 広場	17 木育 イベント	18 施設開放
19	20	21 春分の日	22 あそびの 広場	23	24	25 施設開放
26	27	28 すくすく 広場	29	30	31	

☆ふれあい育児の広場…3月10日は「おわりの会」の予定です。
☆3月17日は「木育イベント」の開催予定です。
(10日・17日の午前中は、登録された方だけの施設利用になります。)
☆3月16日は町読み聞かせ協議会によるおはなし広場の予定です。
(今年度最後になります。ぜひご参加ください。)

1月19日に「うんどうあそび講座」が行われました。講師の伊藤淳子先生より、「1番使う手を子どもとマッサージしあうといいですよ」と教えてもらい、親子のコミュニケーションのとり方をたくさん交えて、元気に体を動かしてみんなほかほかになりました。

