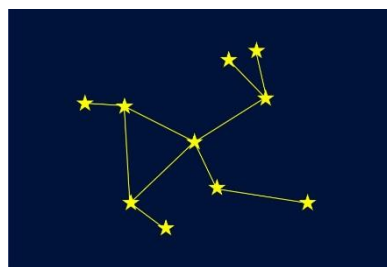


ふな がた

お知らせ版

冬の星座「うさぎ座」

小さな星座であり目立ちませんが、オリオン座の1等星リゲルの南に、Vの字に並んでいる星が目印になります。



2019・2020年度 競争入札参加資格申請

舟形町が発注する建設工事や物品等の購入に関する入札等に参加する場合は、2年に一度「競争入札参加資格申請」が必要です。

▼受付期間

2月1日（金）～28日（木）

▼受付時間

午前8時30分～午後5時

▼競争入札参加資格・申請書

- 地方自治法施行令第167条の4第1項の規定に該当しない者
- 地方自治法施行令第167条の4第2項の各号のいずれかに該当すると認められた方にあつては、その事実があつた後、2年経過した者
- ※申請要領及び申請様式を、町ホームページに掲載しています。
- ▼有効期間
2019年4月1日～2021年3月31日
- ▼申込み・問い合わせ
舟形町総務課管財係
☎（32）2111（内線242）

灯油購入に助成します！

1世帯当たり
5,000円

町では、高齢者世帯および障がい者世帯等の低所得世帯に対して、生活の安定と経済的負担の軽減を図ることを目的に、「灯油購入助成券（1世帯当たり5,000円）」を配布します。対象となるのは、町民税が非課税の世帯で、次の条件のいずれかに該当する世帯です。

《対象条件》

- 家族全員が65歳以上の世帯
- 障がい者等のいる世帯（身障手帳1・2級、療育手帳、精神福祉手帳、要介護認定2以上）
- 母子、父子世帯（18歳未満の児童と現に生活している一人親世帯）
- 歳末たすけあい募金支給対象世帯

※対象となる障がい者等が長期入院または施設入所中の場合を除く。

※生活保護世帯を除く。

対象となる世帯には、1月下旬から民生委員または町職員が自宅を訪問し配布します。

▼問い合わせ／舟形町健康福祉課福祉係 ☎（32）0655

健康マージャン教室

▼日時／毎月第2・4木曜
午後2時15分～3時45分
第1回…2月14日(木)

▼場所／清流荘

▼対象／初心者、経験者問わず、
どなたでも

▼定員／20名(先着順)

▼参加費／無料

▼〆切／2月1日(金)

▼申込み・問い合わせ／

舟形町社会福祉協議会
☎(32) 27333

ヨガ教室

▼日時／2月4日(月)・18日
(月)・3月4日(月)

午後7時～

▼場所／中央公民館

▼対象／高校生以上

▼定員／20名(先着順)

▼〆切／1月31日(木)

▼持ち物／バスタオル

▼申込み・問い合わせ／

舟形町B&G海洋センター
☎(32) 3501

事業主・従業員のみなさんへ

仕事と介護の両立のため介護休業制度などを取得することができます

仕事と介護の両立を図るため、育児・介護休業法で、介護休業制度(要介護状態にある対象家族を介護するため、対象家族1人につき、通算して93日まで、3回を上限として分割取得可能)や介護のための所定外労働の免除などが定められています。これらの制度は、事業所規模に関わらず、すべての事業所が対象となります。

事業主と従業員のみなさんで、仕事と介護の両立のために話し合いながら、事業所の仕事と介護の両立支援制度の整備を進め、介護離職を防止しましょう。

▼問い合わせ／山形労働局雇用環境・均等室 ☎023(624)8228

「かつろくスペナビ講座」受講生募集

星のことを知り、星空の案内人になってみませんか

▼日時／2月28日(木) 午後6時30分～8時

○オリエンテーション

○夜空を知ろう Part 1

3月 1日(金) 午後6時30分～8時

○夜空を知ろう Part 2

○デジタルプラネタリウムの操作①

3月 6日(水) 午後6時30分～8時

○夜空を知ろう Part 3

○デジタルプラネタリウムの操作②

▼対象／高校生以上

▼定員／10名(先着順)

▼参加費／無料

▼〆切／2月15日(金)

▼申込み・問い合わせ／最上広域市町村圏事務組合 ☎(32) 1888



災害にあわれた方へ

災害により住宅や家財などに損害を受けた場合は、確定申告のときに雑損控除等の適用を受けることができます。

▼相談日時／1月15日(火)～31日(木) 午前9時～午後4時(土・日を除く)

▼その他／・面接相談は事前予約が必要です。
・自動音声でご案内します。

▼問い合わせ／新庄税務署 ☎(22) 5111

山形県若者定着奨学金返還支援事業 「地方創生枠」募集のお知らせ

平成31年度 大学等在学・進学予定者対象

山形県における将来の担い手となる若者の県内回帰・定着を促進するため、
県と県内市町村が連携して、奨学金の返還を支援します。

募集人数／100名（県全体）

募集〆切／2月20日（水）

応募先／大学等を卒業後に居住予定の市町村



▼**募集対象者**／次の各号に全て該当する方

- ①山形県内に居住し県内の高等学校、特別支援学校高等部、専修学校高等課程を今年度卒業見込みの方
または卒業した方
- ②県内外の大学、大学院修士課程、高等専門学校（第4学年以上）、県内の短期大学または専修学校専門
課程（以下「大学等」という。）に、来年度進学予定または在学する方
※高等専門学校の在学者の場合は、①の要件は山形県内の中学校または特別支援学校中等部を卒業した方
を含む
- ③日本学生支援機構第一種奨学金（無利子）の貸与を希望する方または貸与を受けている方
- ④大学等を卒業後6ヵ月以内に、山形県内に居住かつ就業し、その後3年間継続する見込みの方
- ⑤次の対象産業分野への就業を希望する方（公務員は対象外）

商工分野、農林水産分野、建設分野、医療・福祉分野（医師、看護師、介護福祉士、保育士を除く）等

▼**助成金額**／奨学金の返還残額または助成候補者が平成31年4月以降に、奨学金の貸与を受けた月数に2万
6千円を乗じた額のいずれか低い額を上限に支援します。ただし、応募した市町村と実際に居住した市町村が
異なる場合は、助成金額が1/2に減額となります。

（例）4年制大学を卒業した場合：26,000円×48ヵ月＝1,248,000円 を上限として支援します。

▼**応募方法**／次の書類を、募集期限まで大学等を卒業後に居住を希望する市町村へ提出してください。様式は、
山形県のホームページに掲載しています。

- ①山形県若者定着奨学金返還支援事業助成候補者認定申請書
- ②成績証明書
（これから大学等に進学予定の方は高校等の成績証明書、大学等に在学中の方は大学等の成績証明書）
- ③家計支持者の平成30年分の所得に関する証明書等の写し
- ④予約採用決定通知書、奨学金貸与証明書または奨学生証の写し
（予約採用者、すでに奨学金の貸与を受けている場合）

▼**助成候補者の認定**／書類審査等により選考し、その結果を平成31年3月末までに文書で通知します。
助成候補者に認定された方は、学力や家計等の基準を満たす場合、日本学生支援機構第一種奨学金（無利子）
の優先貸与を受けることができます。

▼**助成方法**／助成候補者に認定された方が、大学等を卒業後、6ヵ月以内に県内に居住かつ対象産業分野へ3
年間就業した場合に助成します。

※**就業後、3年間奨学金返還することが助成の要件となります。**

※**助成金は、山形県が日本学生支援機構に対し、繰上返還金として支払います。**

本人にはお支払いしません。

▼**その他**／募集に関する詳細は、山形県担当窓口または居住を希望する市町村まで問い合わせください。
また、応募にあたっては必ず募集要項をご確認ください。

▼**問い合わせ**／山形県商工労働部産業政策課地域産業振興室 ☎023（630）2691

▼**申込み・問い合わせ**／舟形町教育委員会教育課学事係 ☎（32）2379

保健センターだより



◆乳幼児健診及び講座◆

月日	健診名	対象年齢	受付時間	集合場所	持ち物
2月 8日(金)	離乳食教室	平成 30 年6~9月生	午前 9時50分~ 10時	保健センター2階	母子手帳、オムツ、ミルク(必要に応じて) エプロン、三角巾、筆記用具、だっこ(おんぶ)紐
2月12日(火)	ベビーマッサージ講座 ※要事前申込み	生後2ヵ月~ ハイハイの頃まで	午前 9時50分~ 10時	保健センター1階	バスタオル2枚、オムツ、着替え、防水シート、 ミルク等水分補給できるもの
2月21日(木)	ブックスタート フォローアップ講座	平成 30 年6~9月生	午前 9時50分~ 10時	子育て支援センターみらい	ミルク、オムツ、着替え等(必要に応じて)
2月22日(金)	3歳児健診	平成 27 年9~11月生	午後 0時40分~ 0時50分	保健センター1階	母子手帳、問診票、採尿、歯の健康手帳
	1歳児健診	平成 30 年1月生	午後 0時50分~ 1時	保健センター2階	母子手帳、歯の健康手帳、フッ素塗布申込書
	歯科検診 フッ素塗布	平成 26 年12月、 平成 27 年1~2・12月、 平成 28 年1~2月、 平成 29 年9月生	午後 1時~ 1時30分		歯の健康手帳、仕上げ磨き用歯ブラシ、タオル

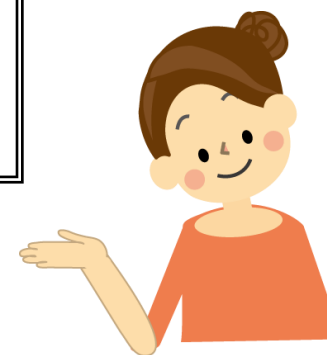
◆健康相談◆ 相談日:2月4日(月)、18日(月)

《定期健康相談》 時間:午前9時~正午

一般健康相談(血圧測定、健診結果について)などを行います。ご相談の方は健康福祉課③番窓口へお越しください。

《妊婦さんとお母さんの定期健康相談》 時間:午前10時~正午

母子健康手帳の交付、育児相談、お子さんの身体計測等による発育・発達相談、妊婦さんと子育て中のお母さんの心と身体の個別相談を行います。ご相談の方は保健センターへお越しください。保健師と助産師が対応します。



◇お知らせ◇

平成31年度「家族健康診断申込書及び健康診断受診予定調査」を全戸配布しています。
2月1日(金)まで隣組長さんに提出をお願いします。