

ふな がた

春の星座「うみへび座」

うみへび座は、日本で見える星座の中でも最も大きい星座です。しし座のレグルスの南西に位置し、星が細長くつながっている星座です。



お知らせ版

児童手当の支給日です！

児童手当は、次世代の社会を担う子どもたちの成長を社会全体で応援する観点から、中学校修了までの子どもを養育されている方を対象に支給されます。

●対象となる方は？

0歳～中学3年生までのお子さんを養育されている方

●いつ手続きするの？

▼お子さんが生まれたときまたは他の市区町村から転入されたとき

- 健康福祉課福祉係に認定請求書を提出してください。
- ※公務員の方は勤務先に提出ください。

▼必要なもの

- 請求者及び配偶者の健康保険被保険者証
- 請求者及び配偶者名義の預金通帳
- 印鑑
- 請求者及び配偶者の課税証明書
- ※1月1日に舟形町に住所がない方の分
- 請求者及び配偶者の個人番号書類

●どのくらい支給されるの？

区 分	月 額
0歳～3歳未満（一律）	15,000円
3歳～小学校修了前	（第1子・第2子） 10,000円
	（第3子以降） 15,000円
中学生（一律）	10,000円

※所得制限限度額以上の場合は特例給付として児童1人当たり月額一律5,000円となります。

▼所得制限限度額の目安

扶養親族等の数	本人所得
0人	622万円
1人	660万円
2人	698万円

支給日

6月8日 (金)



▼問い合わせ／舟形町健康福祉課福祉係
☎ (32) 2111 (内線334)

経営所得安定対策等

交付金の交付申請

交付金により、飼料用米、麦、大豆など戦略作物の本作化を進めるとともに、水田フル活用による食料自給率・自給力の向上及び農業経営の安定を図る制度です。

▼申請期間／6月4日（月）～12日（火）

▼場所／舟形町農業振興課

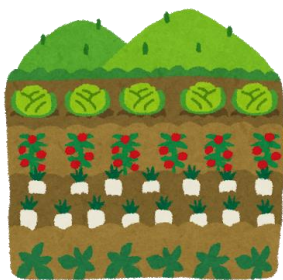
▼持ち物／5月下旬に配布済みの申請書類、印鑑、通帳（振込口座を変更する場合）

▼その他／昨年度、申請していない方が新たに申請する場合は、問い合わせください。申請書類を送付します。

▼問い合わせ／

舟形町農業振興課

☎（32）2111（内線415）



交通災害共済のお知らせ

交通災害共済は、不慮の交通事故に遭われた場合に見舞金を差し上げ、お互い助け合う制度です。

町では交通安全母の会が「交通安全活動」の一環として、加入促進に当たっています。また、母の会の組織が無い町内では、町内会長さんのご協力により実施しています。

▼対象／町内在住の方、町民に扶養されていて就学のため町外に転出している方

▼掛け金／

年間1人当り400円

▼〆切／6月29日（金）

▼その他／自転車での事故も対象になります。

▼申込み・問い合わせ／

舟形町住民税務課危機管理室

☎（32）2111（内線314）

日本一さくらんぼ祭り

生産量日本一を誇る山形のさくらんぼ。その最盛期に、さくらんぼを主役にした第

7回「日本一さくらんぼ祭り」が開催されます。子どもから大人まで楽しめるプログラムが盛りだくさんです。

▼日時／

6月23日（土）

午前10時～午後5時

6月24日（日）

午前10時～午後4時

▼内容／

○日本一巨大な流しさくらんぼ

○美味しいさくらんぼのすこだま振る舞い

○仮装でさくらんぼパーティー

イー他

▼場所／七日町大通り（23

日のみ）、文翔館、山形市役

所前大通り（山形市）

▼その他／山形県庁から無料シャトルバスあり。

▼問い合わせ／

山形県観光立県推進課

☎023（630）2373

<http://www.sakuranboatsuri.jp/>

禁煙外来の費用の一部を補助します

町では、受動喫煙防止や、がん予防の対策として、禁煙外来に通院する方に対して補助金を交付します。自力での禁煙は難しいといったケースも多くありますが、禁煙外来や禁煙補助剤を利用すると、ニコチン切れの症状を抑えることができ、比較的楽に禁煙に取り組めます。

▼対象／・舟形町在住で満20歳以上の方
・平成30年4月1日以降に禁煙治療を終了した方

▼補助要件／保険医療機関で受診された医療費を上限10,000円まで補助
1人1回限り。ただし、治療を途中でやめた場合は補助金の対象になりません。

▼問い合わせ／舟形町健康福祉課地域保健係 ☎（32）2111（内線340・341）



禁煙のススメ

- 一、煙草は身体を蝕むものなり
- 一、煙草は周囲に害を及ぼすものなり
- 一、煙草はお金の掛かるものなり
- 一、加熱式もまた同様なり

※加熱式なるものは、火を使わず
葉に熱を加えて吸引するものなり



タバコを吸うか吸わないかの違いで、余命が10年変わります。禁煙を始めるタイミングは、中高年になっても決して遅いということはありません。

タバコは、肺がんなどのいろいろながん、脳卒中や心筋梗塞などの重大な病気の原因になります。

禁煙した人は、目覚めがさわやかになったり、肌の調子がよくなる、口臭がなくなるなど、日常生活の中で効果を実感できます。

受動喫煙による影響は、タバコを吸わない妻が、喫煙する夫を持つ場合、吸わない夫を持つ妻に比べて肺がんになるリスクが約2倍高まると言われております。

なかなか禁煙できない人は、医療保険の禁煙外来や禁煙補助薬を利用すると自力で禁煙するよりも3~4倍禁煙に成功しやすくなります。

詳しくは

山形県 禁煙支援



山形県・山形県保険者協議会

※山形県保険者協議会とは、県内の医療保険者により被保険者の健康保持増進と円滑な事業を行うために設立された団体です。

～福祉係からお知らせ～

保育園を利用されている保護者のみなさんへ

◇支給認定の変更があった場合について

父または母が仕事を辞めた、仕事に就いたなど、支給認定の内容に変更があった場合は、「施設型給付費・地域型保育給付費等支給認定変更（兼）内容変更申請書」の提出が必要となります。

添付資料が必要となりますので、申請書の「必要書類」欄にある添付資料とともに提出してください。

変更申請が必要な事由		必要書類
住所	舟形町地内で住所に変更がある場合	・支給認定証
電話番号	保護者の連絡先の電話番号に変更がある場合	—
家族構成	結婚、離婚、同居、出生、死亡等同居する家族構成に変更がある場合	・支給認定証 ・市町村民税課税（非課税）証明書（婚姻、祖父母等と同居の場合）
保育必要量	子どもの「保育標準時間」「保育短時間」に変更がある場合	・支給認定証
離職	保護者が仕事を辞める場合	・支給認定証
就職	保護者が就職する場合	・支給認定証 ・在職・就労証明書
育児休業取得	父または母が育児休業を取得するまたはしている場合で、育児休業期間、勤務時間等に変更がある場合	・支給認定証 ・在職・就労証明書
出産	母が出産する場合	・支給認定証 ・母子手帳の出産予定日の写し
その他	この他の事由で支給認定に変更がある場合	・支給認定証 ・その他必要な書類

▼問い合わせ／舟形町健康福祉課福祉係 ☎ (32) 2111 (内線 334)

長沢集学校からののお知らせ

長沢集学校の廃棄物品の再利用を図るため、校舎に残っている地球儀や岩石標本などを売却します。詳しくは次の URL からご確認ください。

<https://auctions.yahoo.co.jp/seller/tocchi25?ngram=1&u=tocchi25>

▼期間／5月28日（月）～6月3日（日）

※未落札の場合は再出品あり

▼問い合わせ／長沢集学校

☎ (29) 8255

舟形町総務課管財係 ☎ (32) 2111 (内線 242)



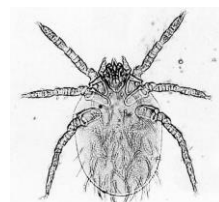
ツツガムシに注意してください

つつが虫病について

- ・ ツツガムシ（ダニの一種）の幼虫に刺されて感染し、潜伏期間は5～14日
- ・ 38～40℃の高熱、全身倦怠感、寒気、頭痛などの風邪様症状が伴う。発熱後2～5日後にほぼ全身にわたって赤い発疹が現れ、刺された部位（刺し口）の近くのリンパ節が腫れる。

山や田畑で作業をする際には、次のことに注意してください。

- ・ 長袖、長ズボン、長靴、手袋等を着用し、素肌を出来るだけ露出しない。
- ・ 休息する時には、草むらに直接座らない。
- ・ ダニ忌避剤、防虫剤を衣服に散布する。
- ・ 帰宅したら早めに風呂に入って洗い流す。また、衣服の洗濯を行う。



▼問い合わせ／

山形県健康福祉部健康福祉企画課業務・感染対策室 ☎023 (630) 2292

労働保険料の申告・納付の 手続きのお知らせ

事業主は労働者を雇用する場合、労働保険料の納付、雇用保険法の規定による各種の届出等が義務づけられています。

労働保険料の申告・納付期限は「6月1日（金）～7月10日（火）」です。手続きは、お近くの労働基準監督署で申告・納付の手続きをしてください。

▼問い合わせ／コールセンター

☎0120 (700) 244

舟形町議会6月定例会

6月5日から「6月定例会」が開催されます。一般質問や補正予算等の議案が審議される予定です。傍聴を希望の方は議会事務局で受付してください。

▼日時／6月5日（火）～7日（木）
午前10時～

▼場所／舟形町議会議場

▼問い合わせ／舟形町議会事務局

☎ (32) 2111 (内線251)

最上小国川流域スタンプラリー

最上小国川流域の観光施設を巡りスタンプを集めて、最上小国川流水型ダムのプレミアムダムカードを手に入れよう。

▼期 間／11月25日（日）まで

▼スタンプ設置施設／舟形町と最上町の10カ所

▼景 品／最上小国川流水型ダム（建設中）プレミアムカード（1人1枚）

▼参加方法／・スタンプ設置施設のうち、舟形町エリアで2カ所以上、最上町エリアで2カ所以上、そして最上小国川流水型ダム建設現場を巡って、スタンプラリーシートにスタンプを押してください。

- ・ 計5カ所以上のスタンプを押して、「おくのほそ道」赤倉ゆけむり館に行くとプレミアムカードをもらうことができます。（無くなり次第終了となります）

▼問い合わせ／山形県県土整備部河川課ダム整備管理担当 ☎023 (630) 2616



田植え

日本人がほぼ毎日食べる食物と言えばお米です。そんな日本人の生活に深く根付いている米作り。そしてお米がどのように出来ているのか感じてみませんか。この田植え体験では、昔ながらの手作業で行います。

- ▼日時／6月2日(土) 午前10時～
- ▼場所／長沢集学校
- ▼対象／小学生以上(定員20名)
- ▼費用／100円(保険代として)
- ▼持ち物／汚れても良い服装、長靴、タオル、サンダル、飲み物、着替え等
- ▼特典／平成29年度産米(3合)をプレゼント
- ▼お切／5月28日(月)
- ▼申込み・問い合わせ／地域おこし協力隊 長江
☎(32)3302

マスコミ用連絡ボックス をご活用ください

ゆめりあ内の情報案内センターに、マスコミへの取材依頼や情報提供をするための連絡ボックスを設置しました。官公庁、各種サークル等、みなさん利用することができます。

イベントや新商品のPR等、周知したいものがありましたら、チラシや内容の分かるものを連絡ボックスの投入してください。

- ▼問い合わせ／最上広域市町村圏事務組合
総務課総務係
☎(22)2674

募 集

山形県消費生活サポーター

「山形県消費生活サポーター」は、消費生活センターと地域を結ぶパイプ役として、消費生活に関する情報を身近な人や地域・団体に伝えたり、地域の消費者被害などの情報を消費生活センターに提供してもらうボランティアです。

- ▼応募資格／消費生活や消費者問題に関心のある方、県内在住の満18歳以上であればどなたでも応募できます。
- ▼委嘱期間／委嘱の日から起算して2年を経過する日の属する年度の年度末まで
- ▼問い合わせ／山形県消費生活センター
☎023(630)3239

農林漁家民家・レストラン 開業支援研修会 受講者募集

- ▼日時／第1回：6月13日(水) 午前9時～
第2回：7月17日(火) 午後1時～
第3回：9月12日(水) 午前9時～
- ▼対象／農林漁家民宿・レストラン開業志向者等
- ▼場所／県立農林大学校研修部「緑風館」
- ▼講師／(一財)都市農山漁村交流活性化機構
宍戸信一 氏
- ▼参加費／無料
- ▼お切／6月4日(月)
- ▼申込み・問い合わせ／
山形県農林水産部6次産業推進課
☎023(630)2465

危険物取扱者保安講習会

▼日時／

○一般：10月4日(木)

午後1時30分～

○給油取扱所：10月5日(金)

午前9時～

▼対象／

・平成27年度に保安講習を受けた方

・新たに危険物取扱作業に従事して1年以内の方

・その他受講を希望する方

▼場所／最上総合支庁

▼受付期間／

6月25日(月)～7月20日(金)

▼手数料／4,700円

▼申込み・問い合わせ／

山形県危険物安全協会連合会
☎023(632)5744

北方領土に関する標語・
キャッチコピーの募集

▼募集内容／北方領土に関するもので、啓発グッズ等をはじめとした様々な世論啓発の場で使用する標語やキャッチコピー

▼応募資格／どなたでも

▼〆切／9月30日(日)

▼応募方法／次の①～⑨を明記の上、応募してください。

- ①応募作品、②郵便番号、③氏名(ふりがな)、④年齢、⑤性別、⑥電話番号、⑦職業、⑧この募集を何で知ったか、⑨この募集を何で知ったか詳しくは問い合わせください。

▼問い合わせ／

平成30年度北方領土に関する標語・キャッチコピー募集係
☎03(5405)2064



自衛官等募集

募集種目	募集資格	受付期間	試験日
自衛官候補生	18歳以上、27歳未満	6月15日まで	6月24日
		6月16日～9月7日	9月21日～23日
一般曹候補生	18歳以上、27歳未満	7月1日～9月7日	

自衛官採用制度説明会

- ▼日時／6月17日(日) 午後1時～5時
- ▼場所／中央公民館
- ▼その他／当日都合がつかない方は、個別対応もします
- ▼問い合わせ／自衛隊新庄地域事務所 ☎(22)5057



新緑の青葉にすがすがしさを感ずる時期になりました。楽しかったゴールデンウィークも終わり、体調など崩していませんか？

さて、舟形町結婚サポートセンターでは「やまがた出会いサポートセンター」とも協力し、山形県内の結婚を望むみなさんを応援いたします。日頃忙しくなかなか出会いの機会がないみなさんへ、本人直接検索型システムを使用し、希望に合う相手を検索・閲覧、1対1のお見合い申し込みができます。また県内で開催されているイベントの情報発信も行なっています。

舟形町結婚サポートセンター便り 5月号

▼問い合わせ

舟形町結婚サポートセンター
☎ 0233(32)1152
E-Mail
funakon@funagata.info

▼営業時間

午前8時30分～午後5時15分
年中無休(年末年始を除く。)

20歳以上でインターネット環境がある方なら、どなたでも登録いただけます。定期的に新庄市などでも登録・閲覧会の出張説明会も開催しています。「出会いの機会がない」「本気で結婚を考えている」という方、まずはホームページをご覧ください。

▼<http://ymsc-funakon.net/>

NONZEお見合いシステム

利用者数(5月1日現在)

○男性 2名(町内)

○女性 1名(町外)

○女性 1名(町内)

お見合い件数 0件(4月)





にこにこ通信

平成 30 年 5 月 発行 第 1 2 1 号

梅雨入りの便りが届き始めました。
田植えが終わった田んぼから、カエルの
声が響きわたり、梅雨入りを待ち望んで
いるかのようです。

天候の変化が激しい季節の変わり目
は、体のバランスを崩してしまいがち
です。こまめに子どもの様子を観察しな
がら、ゆったりと過ごせる時間をつく
り、体調に配慮していきましょう。



すべり台の階段も、ひとりで
上れるようになったよ。
(交流広場より)

早寝・早起き・朝ごはんが合言葉

○朝ごはんを食べないと、子どもはどうなる？

低体温になり、免疫力がおちます。

朝ごはんを食べないと体内の体温は上がりにくくなり、
低体温が続きます。平均体温 36 度以下の人は、体の
免疫力が低く、病気になりやすいと言われています。

朝ごはんを食べない子どもの体温は低い傾向にあり、風邪を引きやすく、
活動中も眠気を感じやすいことが多いです。



共にふれあい、未来をはぐくむ子育て支援センター

子育て支援センター「みらい」 6月の日程表

日	月	火	水	木	金	土
					1	2
3	4	5	6	7	8	9
10	11	12	13 午前閉館	14	15	16
17	18	19	20 午後閉館	21 お話広場	22	23
24	25	26	27 遊びの広場	28	29	30

【ご利用について】 ☆ 土曜日・日曜日・祝日 ○印は休館日になります。
13日はふれあい育児の広場のため午前閉館、
20日は幼児健診のため午後閉館します。
21日はブックスタートフォローアップ講座も行われます。

①育児相談（来所・電話）…午前 8 時 30 分～午後 4 時 30 分

②遊びの場としての利用 …午前 9 時 30 分～11 時 30 分・午後 3 時～4 時 30 分

●第 4 水曜日は「遊びの広場」…親子で楽しめる簡単な遊びを用意しています。

●第 3 木曜日は「お話広場」…絵本の読み聞かせと楽しい手遊びを行います。

③ふれあい育児の広場 ……1 歳以上の未就園児を対象にした親子の交流広場です。

6月 13 日（水） はじめの会
午前 10 時まで「保健センター」に集合。



舟形町子育て支援センターみらい ☎ (32) 2120