

広報

平成30年
3月9日号

No. 487

ふながた

お知らせ版

春の星座「こぐま座」

こぐま座は北極星が位置している星座で有名です。1年を通して北の夜空に輝いており、見つけやすい星座です。



地域おこし協力隊 ながえもんサロン

「お茶飲みすっぺ」

地域おこし協力隊の長江亨さん（長沢第2）が企画している「交流の場」です。

お茶やコーヒーを飲みながら、自由にお話ししませんか。お誘いあわせの上、気軽にお越しください。

▼日時／3月19日（月）
午前11時～午後3時

▼場所／観光物産センターめぐみ（舟形駅）

▼費用／無料

▼その他／申込み不要。お茶・ジュース、お菓子等の持ち込み大歓迎です。

▼問い合わせ／
舟形町地域おこし協力隊 長江
☎（32）3302

舟形町臨時職員の募集

▼職種・採用予定人員・職務の内容／

職種	採用予定数	職務内容
清掃業務員	1名	清掃業務

▼雇用期間／4月1日より1年間

▼勤務時間／午前7時30分～11時30分

▼賃金／時給800円

▼申請書類／平成30年度舟形町臨時職員等登録申請書（総務課に準備しています）、履歴書（A3判、写真貼付）

▼応募期間／3月12日（月）～3月23日（金）

▼選考方法／面接等

※面接日時については調整のうえ、申込者に直接ご連絡します。

▼勤務条件／舟形町日々雇用職員取扱規定等による

▼申込み・問い合わせ／

舟形町総務課総務係 ☎（32）2111（内線231）

平成29年度

地域おこし協力隊及び集落支援員活動報告会の日程変更

広報ふながた「お知らせ版」486号で掲載しました、「平成29年度地域おこし協力隊及び集落支援員活動報告会」の日程が変更になりました。

変更後の日程……3月26日（月）※時間・場所は変更ありません

▼問い合わせ／舟形町まちづくり課地域支援係 ☎（32）2111（内線356）

固定資産課税台帳の

縦覧について

地方税法第415・416条の規定により、平成30年度の固定資産課税台帳を次の期間縦覧します。

▼期間／4月2日(月)～

5月31日(木) 土日祝日を除く

▼時間／午前9時～午後4時

▼その他／適正な課税には万全を期していますが、万が一誤りなどがある場合は、この期間に訂正させていただきます。

▼縦覧場所・問い合わせ／

舟形町住民税務課税務係

☎(32)2111

●固定資産税に関する

「連絡・届出」について

建物を新・増築、取り壊した際は連絡をお願いします。

特に未登記建物を取り壊した場合に連絡がないと課税されてしまう場合があります。また、未登記建物の所有者を変更したときは、未登記家屋所有者変更届の提出をお願いします。適正・公平な課税のためにご協力をお願いします。

防災行政無線を用いた情報伝達訓練を実施します

地震・津波や武力攻撃などの発生時に備え、次のとおり情報伝達訓練を行います。この訓練は、全国瞬時警報システム（Jアラート※）を用いた訓練で、舟形町以外の地域でも様々な手段を用いて情報伝達訓練が行われます。

- (1) 訓練実施日時 3月14日(水) 午前11時ごろ
- (2) 訓練で行う放送試験

情報伝達手段	放送内容
①防災行政無線	町に設置してある防災行政無線から、一斉に、次のように放送されます。 【放送内容】 上りチャイム音 + 「これは、テストです。」×3 + 「こちらは、防災舟形広報です。」 + 下りチャイム音



※地震・津波や武力攻撃などの国からの緊急情報を、人工衛星などを通じて瞬時に伝えるシステムです。

▼問い合わせ／舟形町住民税務課危機管理室 ☎(32)2111(内線313)

4月1日から新制度！デマンド型乗合タクシー 利用説明会開催のご案内

今年の4月1日から、デマンド型乗合タクシーの運行が始まります。新しい制度のため、希望に応じて利用説明会を開催しています。開催を希望される団体等は、まちづくり課地域支援係までご連絡ください。なお、各町内会でも説明会を開催予定です。

▼内容／利用方法などの説明 ※30分～1時間程度

▼対象／3～4人以上の集まり（老人クラブや介護予防教室など）

▼会場／ご指定いただければこちらから伺います。中央公民館や生涯学習センター、農村環境改善センター等の町施設も利用可能です。

※開催を希望する場合は、日程など調整しますので問い合わせください。

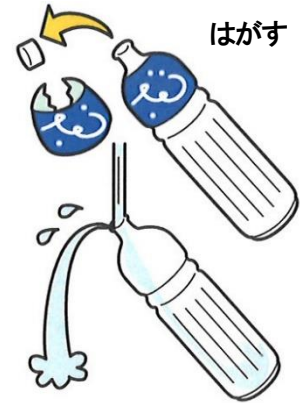
▼問い合わせ／舟形町まちづくり課地域支援係 ☎(32)2111(内線356)



ペットボトルのラベルをはがしてください ～4月から資源物の出し方が変わります～

町のリサイクルステーションで回収しているペットボトルについて、4月からはキャップだけでなくラベルもはがしてから回収ボックスに出してください。※最上8市町村すべてで変更となります。

リサイクルプラザもがみ(太折)から再商品化を委託している(公財)日本容器リサイクル協会に対し、4月からはラベルをはがした商品を引き渡す必要があるためです。分別をよろしくお願いします。



水洗いをして乾かしてから
リサイクルステーションへ

キャップとラベル → 燃えるごみへ

ペットボトル → リサイクルステーションへ

▼問い合わせ/舟形町住民税務課生活安全係 ☎(32) 2111 (内線314)

後期高齢者医療保険料の保険料率が変わります

後期高齢者医療制度の保険料率は、医療費などの推計を基に、2年ごとに見直しを行なっています。平成30・31年度の保険料率は、次のとおりに改定されます。

▼保険料率 (平成28・29年度→平成30・31年度)

- ・所得割率 8.58% → 8.01%
(所得に応じて負担していただく分を算定する際の率)
- ・均等割額 41,700円 → 41,100円
(加入者が公平に負担していただく分)
- ・賦課限度額 57万円 → 62万円
(年間保険料の最高額)

▼保険料軽減特例 (平成29年度→平成30年度)

- ・均等割保険料の軽減対象の拡充
(低所得者の負担軽減)
 - ・所得割保険料の軽減 2割軽減→軽減なし
(加入者本人の所得金額が91万円以下の場合)
 - ・均等割保険料の軽減 7割軽減→5割軽減
(職場の健康保険などの被扶養者だった方)
- ※前年の所得により均等割保険料の軽減対象に該当する場合があります。

※保険料率の詳細は、7月に保険料額決定通知書とともに送付されるリーフレットに記載されます。

▼問い合わせ/舟形町健康福祉課介護医療係 ☎(32)2111 (内線336)
山形県後期高齢者医療広域連合 ☎0237(84)7100

カフェ「ほなみ」

みなさん、お気軽にお越しください。

▼日時/3月12日(月)午後1時30分～

▼場所/ほなみ

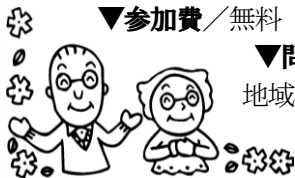
▼内容/お茶会、おしゃべり、物忘れ相談 ほか

▼参加費/無料

▼問い合わせ/

地域密着型福祉総合施設 ほなみ

☎(32) 3900



長沢集学校“舟形駅”出張相談会

無料 スマホ相談室

▼日時/3月15日(木)・30日(金)

各午後2時～5時30分 ※出入自由

▼場所/舟形町観光物産センターめがみ(舟形駅)

▼その他/パソコン、タブレット等の相談も可

▼問い合わせ/長沢集学校 ☎(29) 8255



平成 30 年度保健事業のお知らせ

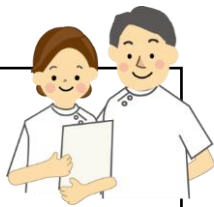
保健センターだより



◆乳幼児健診及び講座◆

月日	健診名	対象年齢	受付時間	集合場所	持ち物
4月10日(火)	ベビーマッサージ講座	生後2ヵ月～ハイハイの頃まで	午前 9時50分～10時	保健センター1階	バスタオル2枚、オムツ、着替え、防水シート、ミルク等水分補給できるもの ※要事前申込み
4月20日(金)	2歳児健診	平成28年3～5月生	午後 0時50分～1時	保健センター1階	母子手帳、問診票、歯の健康手帳
	2歳6ヵ月児健診	平成27年9～11月生			
	1歳児健診	平成29年3月生			
	歯科健診 フッ素塗布	平成27年6～8月、12月 平成28年1・2月生	午後 1時～1時30分	保健センター2階	母子手帳、歯の健康手帳、フッ素塗布申込書 歯の健康手帳、仕上げ磨き用歯ブラシ、タオル

◆人間ドック・地域健診◆



《人間ドック》

- ▼期 日／4月26日(木)
- ▼場 所／最上検診センター
- ▼受 付／午前6時50分～7時30分
※対象地区の方には別途通知します。

《地域健診》

- ▼期 日／4月17日(火)
- ▼場 所／舟形町保健センター
- ▼受 付／午前6時45分～7時45分
- ▼対 象／舟形地区

《呼吸器検診》

- ▼期 日／4月17日(火)
- ▼場 所／舟形地区
※詳しくは別途通知します。

◆健康相談◆ 相談日：4月3日(火)、16日(月)

《定期健康相談》 時間：午前9時～正午

一般健康相談（血圧測定、健診結果について）などを行います。ご相談の方は健康福祉課③番窓口へお越しください。

《妊婦さんとお母さんの定期健康相談》 時間：午前10時～正午

母子健康手帳の交付、育児相談、お子さんの身体計測等による発育・発達相談、妊婦さんと子育て中のお母さんの心と身体の個別相談を行います。ご相談の方は、保健センターへお越しください。保健師と助産師が対応します。

▼問い合わせ／舟形町役場健康福祉課地域保健係 ☎(32)2111(内線340・341)