

# 広報

平成30年  
2月9日号

No. 485

# ふな がた

## 冬の星座「おおいぬ座」

おおいぬ座は、南の空に青白く輝く星を目印に探すことができます。この星は全天一明るい一等星でシリウスといいます。



## お知らせ版

## 4月1日から新制度！デマンド型乗合タクシー 利用説明会開催のご案内

今年の4月1日から、デマンド型乗合タクシーの運行が始まります。新しい制度ですので、希望に応じて利用説明会を開催します。開催を希望される団体等は、まちづくり課地域支援係までご連絡ください。なお、各町内会でも説明会を開催予定です。

▼内容／利用方法などの説明 ※1時間程度

▼対象／3～4人以上の集まり（老人クラブや介護予防教室など）

▼会場／ご指定いただければこちらから伺います。中央公民館や生涯学習センター、農村環境改善センター等の町施設も利用可能です。

※開催を希望する場合は、日程など調整しますので問い合わせください。

▼問い合わせ／舟形町まちづくり課地域支援係 ☎ (32) 2111 (内線 356)



## 舟形町豪雪対策本部からお知らせ

町では、町民の安全を確保するため「舟形町豪雪対策本部」を1月24日に設置しました。山形県内でも110件（2月5日現在）の雪の事故が発生しています。今後は、気温が高くなり雪が緩む時期に入るため、雪下ろしや排雪等を行う場合は十分な安全対策を行なってください。

【町内の主な被害】2月6日現在

- ・除雪作業中に負傷（3名）
- ・パイプハウス等が全半壊（3棟）

▼問い合わせ／舟形町住民税務課危機管理室 ☎ (32) 2111 (内線 313)



# 山形県若者定着奨学金返還支援事業

## 「市町村連携枠」助成候補者募集

舟形町における将来の担い手となる若者の地元への回帰・定着を促進するため、舟形町教育振興修学資金の貸与を受け、一定の要件を満たす方に対して、舟形町と山形県が連携して町修学資金の返還を支援する事業の対象者を募集します。

平成30年度  
大学等在学・  
進学予定者向け

▼募集期間／2月26日（月）～3月23日（金）

▼募集人数／4名

▼募集対象者／舟形町教育振興修学資金の貸付を希望する方または貸付を受けている方など

▼助成方法／助成候補者に認定された方が、大学等を卒業後、6ヵ月以内に舟形町内に居住かつ対象産業分野に3年間就業する等の要件を満たし、町長から認定された場合に助成します。

※助成金額は、山形県が舟形町教育振興修学資金貸付基金へ本人の代わりに支払います。

▼助成金額／助成候補者の認定を受けた年度以降に修学資金の貸与を受けた月数に2万6千円を乗じた額、または、助成申請時における奨学金の返還残額のいずれか低い額を上限に支援します。

ただし、舟形町以外の県内の市町村に居住した場合は、助成金額が1/2に減額となります。

▼申込み・問い合わせ／舟形町教育委員会教育課学事係 ☎（32）2379

## 東京2020オリンピック・パラリンピック

### 特別仕様ナンバーを付けてみませんか

2020年に開催されるオリンピック・パラリンピック特別仕様ナンバープレートを全国で交付しています。軽自動車も白いナンバーになります。使用中の車も番号を変えずに付けることができます。

▼交付期間／平成32年12月まで

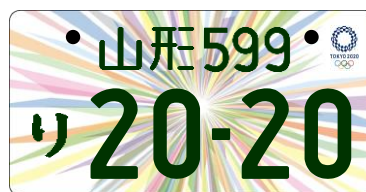
▼販売価格／（2枚1組）

7,980円（中型登録車）

8,610円（軽自動車）

▼問い合わせ／自動車整備振興会

☎023(686)4834



## ミキサーの使用にご注意ください

2009年1月から2016年1月までに製造された、パナソニック株式会社製のミキサー12品番において、ミキサー内部のカッター下部にある金属部品が調理中に破損し、調理物に混入する可能性があることが判明しました。

同社では、無料でミキサーカッターやタンブラーカップ台の交換部品を送付・回収する対応をしています。

▼対象品番／MX-X38、MX-X39、MX-X48、MX-X49、MX-X58、MX-X59、MX-X100、MX-X108、MX-X109、MX-X300、MX-X500、MX-X700

▼問い合わせ／フリーダイヤル ☎ 0120 (870) 329



## 国税専門官採用試験

国税専門官採用試験（大学卒業程度）を実施します。

### ▼受験資格

○昭和63年4月2日から平成9年4月1日生まれの者  
○平成9年4月2日以降生まれの者で次に掲げる者

①大学を卒業した者及び平成31年3月までに大学を卒業する見込みの者

②人事院が①に掲げる者と同等の資格があると認める者

### ▼インターネット受付期間

3月30日（金）～4月11日（水）

▼試験日／6月10日（日）

▼問い合わせ／仙台国税局人事第二課試験研修係

☎022（263）1111

## 農林大学校「研修生」募集

### ▼コース

①新規就農支援研修

②農業ビジネス支援研修

### ▼研修期間

平成30年4月～（1年間）

▼募集定員／①50名 ②20名



▼研修先／農業関係試験研究機関、先進農業経営者、農林大  
学校 ほか

▼受講料／無料

▼問い合わせ／

山形県立農業大学校研修部

☎（22）8794

## 男性のための料理教室

▼日時／2月20日（火）  
午前10時～

▼場所／保健センター

▼内容／魚料理

▼持ち物／エプロン、頭にかぶるもの、筆記用具

▼参加費

1,500円（材料費等）

▼申し込み・問い合わせ

先着20名

▼申し込み・問い合わせ

舟形町健康福祉課地域保健係

☎（32）2111（内線340）

## 認知症家族教室

▼日時／3月19日（月）  
午後2時30分～

▼場所／最上総合支庁

▼対象／認知症の方のご家族、介護従事者等

▼内容

「認知症患者との関わり方」

医療法人社団清明会

新庄明和病院

院長 池谷 龍一 氏

▼申し込み・問い合わせ

最上総合支庁地域保健福祉課

☎（29）1266

## 第91回市民映画劇場

▼日時／3月3日（土）  
午後2時～

午後6時30分～

▼場所／新庄市民プラザ

▼作品

夜間もやってくる保育園

▼料金／前売一般1,000円

（当日1,200円）、小中学生

当日のみ800円、未就学児無料

▼その他／チケットは、小野寺

クリーニング舟形コーナーで販売しています。

▼問い合わせ

プライマルプロジェクト

☎090（4310）4901

## テニール教室 野球体験教室

●テニール教室

▼日時／2月17日（土）、  
24日（土）午前10時～

▼場所／舟形小学校体育館

▼対象／小学3年生以下の男女

●野球体験教室

▼日時／2月17日（土）、  
24日（土）午前10時～

▼場所／舟形小学校ピロティ

▼対象／小学4・5年生の男女

▼問い合わせ／舟形ビッグサ  
ンダーズ事務局 植松

090（4552）4844

## 登録販売者 国家試験対策講座

▼日時

4月26日（木）～8月21日（火）

午後1時40分～4時50分

毎週木曜日（計20回）

▼場所／新庄コアカレッジ

▼対象／平成30年度登録販売者  
国家試験受験予定者

▼申し込み期間／3月16日（金）  
～4月13日（金）

▼申し込み・問い合わせ

新庄コアカレッジ

☎（29）2121

## 第18回ゆめりあ ハンドメイド・マーケット

▼日時／2月25日（日）  
午前10時～午後3時

▼場所／ゆめりあ

▼内容／ハンドメイド商品  
・食品の販売

▼販売できる物／事前に保健  
所の営業許可を受けている場  
所で製造されたもの

▼出店料／1ブース  
（2.5m×2.5m）500円

▼申し込み・問い合わせ

先着20組

ゆめりあ

☎（28）8888

平成 29 年度保健事業のお知らせ

# 保健センターだより



## ◆乳幼児健診及び講座◆検索

月日	事業名	対象年齢	受付時間	集合場所	持ち物
3月15日(木)	ブックスタート フォローアップ講座	平成28年12月生 平成29年1~11月生	午前10時~ 11時30分	子育て支援センターみらい	ミルク、オムツ、着替え等(必要に応じて)
3月16日(金)	1歳6ヵ月児健診	平成28年6~8月生	午後0時40分~ 0時50分	保健センター1階	母子手帳、問診票、歯の健康手帳、 子育てサポートシート
	1歳児健診	平成29年2月生	午後0時50分~ 1時	保健センター2階	母子手帳、歯の健康手帳、フッ素塗布申込書
	歯科健診 フッ素塗布	平成26年6・7・8月生 平成28年10・11月生	午後1時~ 1時30分	保健センター2階	歯の健康手帳、仕上げ磨き用歯ブラシ、タオル等

## ◆健康相談◆ 相談日：3月5日(月)、19日(月)

◀定期健康相談▶ 時間：午前9時~正午

一般健康相談(血压測定、健診結果について)などを行います。ご相談の方は健康福祉課③番窓口へお越しください。

◀妊婦さんとお母さんの定期健康相談▶ 時間：午前10時~正午

母子健康手帳交付、育児相談、お子さんの身体計測等による発育・発達相談、妊婦さんと子育て中のお母さんの心と身体の個別相談を行います。ご相談の方は、保健センターへお越しください。保健師と助産師が対応します。

3月は『自殺対策強化月間』です。悩みは1人で抱えず、声に出すことが大切です。全国共通の電話相談窓口を設置し相談を付けています。お気軽にご利用ください。

『こころの健康相談統一ダイヤル』

おこなおう まもろうよ こころ  
☎ 0570-064-556

対応時間：月~金 午前9時~12時・午後1時~5時(土、日、祝日を除く)

※「心の健康相談ダイヤル☎023(631)7060」でも、相談を付けています。

▼問い合わせ / 舟形町役場健康福祉課地域保健係 ☎(32)2111(内線340・341)

3月は、  
自殺対策  
強化月間  
です。

