

広報

平成27年
9月11日号

No. 427

ふな がた

最上传承野菜「エゴマ」

シソ科の一年草で、健康に良い油と言われているα-リノレン酸が主成分。主に戸沢村で栽培され、葉を7月下旬、種子を10月下旬に収穫。



お知らせ版

マザーズおしごと相談会in新庄

就職を考えている子育て中のママを対象に、就職相談会を開催します。子どもと一緒に気軽にお越しください。

- ▼日時／9月16、30日、10月7、28日
午前11時～正午、午後1時～3時
- ▼場所／モコママ・ジョブ・サポート
新庄市本町1-7 スタイルハート1F
- ▼内容／セミナー、個別相談会
- ▼対象／就職を考えている子育て中の方
- ▼問い合わせ／モコママ・ジョブ・サポート
☎090 (9742) 8474

～町内の求人情報～

- 「舟和会」では、准・正看護師等を募集します。
- ▼求人数／准・正看護師…2名
臨時介護職員…6名
(光生園 2名、ほなみ 2名、えんじゅ荘 2名)
 - ▼資格／介護福祉士、初任者研修修了者
(ヘルパー2級)、無資格の方も応募可
 - ▼待遇／給与等は舟和会規程により
 - ▼採用試験／面接、小論文を随時行います。
 - ▼切／採用者が決定となり次第
 - ▼申込み・問い合わせ／光生園 ☎ (32) 2770
えんじゅ荘 ☎ (32) 3550 ほなみ ☎ (32) 3900



『きれいな川で住みよいふるさと運動』

河川一斉清掃

9月27日(日) 午前6時00分～

「広げよう 水辺のやすらぎ いい出会い」

『きれいな川で住みよいふるさと運動』は、良好な河川環境を積極的に創出することによって、河川を常に美しく、正しく安全に利用し、管理する気運を高めることを目的に実施しています。

みなさんの近くの河川を中心にゴミ・空き缶などの回収をお願いします。可燃物・不燃物を分別処理し、各袋に入れダンブが搬出できる場所に収集ください。

豊かで住みよい郷土づくりを推進するために、ご協力をお願いします。

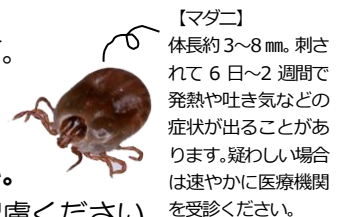
＜ ご注意ください ＞

・『つつが虫』や『マダニ』にご注意ください。

素肌を露出しないようにしましょう。手袋や長袖を着用してください。

・児童、生徒も参加しますので、道路や水辺周辺での安全な作業にご配慮ください。

▼問い合わせ／舟形町地域整備課農村整備班 ☎ (32) 2111 (内線433)



小児救急講習会

子どもの急な病気にどうしたら良いか、悩んだことはありませんか？小児救急講習会を次のとおり開催します。ぜひ、この機会に急病時の対応を一緒に学びましょう！

- ▼日時／9月30日(水) 午前10時～正午
- ▼場所／保健センター 2階講習室
- ▼内容／・乳幼児の急病時の対応
(発熱、嘔吐、けいれん、誤飲など)
・小児救急心肺蘇生法の実技講習
- ▼講師／県立新庄病院 仁木 敬夫 医師
最上広域市町村圏事務組合消防本部 救命救急士
- ▼その他／託児所あり(要事前申込み)
- ▼切／9月17日(木)
- ▼申込み・問い合わせ／舟形町税務福祉課健康介護班
☎(32) 2111 (内線352)

ふれあい総合相談所(弁護士) 日程変更のお知らせ

9月24日(木)に予定されていた相談日が、変更になりましたのでお知らせします。※要予約

- ▼日時／9月16日(水) 午後1時30分
- ▼場所／保健センター 2階健康相談室
- ▼問い合わせ／舟形町社会福祉協議会
☎(32) 2111 (内線342)

身体障がい者巡回相談

- ▼日時／10月15日(木)
午後2時30分～3時30分
- ▼場所／わくわく新庄
- ▼医学診断科目・医師／
・肢体 小白川整形病院 佐本 敏秋 医師
・聴覚 県立新庄病院 長瀬 輝顕 医師
- ▼問い合わせ／舟形町税務福祉課福祉国保班
☎(32) 2111 (内線341)

- ▼日時／10月4日(日)
午前9時45分～正午
- ▼場所／真室川町町民体育館
- ▼内容／エアロビクス、卓球、バドミントン、柔道 など
- ▼対象／未就学児～小学校低学年とその保護者

H27みんないっしょ 親子でスポーツ

お子さんと一緒にいい汗流してみませんか。

舟形町B&G海洋センター
☎(32) 3501

ノルディック ウォーキング in 舟形

- ▼日時／10月3日(土)
午前10時～
- ▼場所／舟形若あゆ温泉
- ▼講師／NPO法人新庄最上アスリートクラブ
- 代表 栗田 伸一 氏
- ▼対象／健康な1時間程度の歩行ができる方
- ▼参加費／500円
- ▼その他／動きやすい服装。
- ▼問い合わせ・申込み／舟形町B&G海洋センター
☎(32) 3501

旧かむてんカードが 使えなくなります

かむてんカードはQRスタンプ式に変更により、9月30日で旧カードのポイントが使用できなくなります。



480ポイント以上をお持ちの方は、ポイントを商品券(480ポイント=500円)に交換できます。

※480ポイント以下の方は、1ポイント=1円として買い物に使用できます。

▼問い合わせ・申込み／新庄専門店会
☎(22) 6833

中古住宅を売買する前に、住宅の検査をしてみませんか。県では、中古住宅のインスペクション(既存住宅現況検査)を行い、売買契約をした場合、検査費用の一部を補助する事業を行なっています。

中古住宅の売買を 考えている方へ

- ▼費用／無料
- ▼問い合わせ・申込み／最上総合支庁子ども家庭支援課
☎(29) 1245
- ▼対象／県内にある個人所有の中古住宅や空き家の売主または買主 ※法人または宅地建物取引業者の物件を除く
- ▼補助額／検査費用の2分の1(上限3万円)
- ▼予定戸数／100戸
- ▼切／平成28年2月26日(金)
- ▼その他／売買契約に至らない場合は補助されません。
- ▼問い合わせ・申込み／山形県宅地建物取引業協会
☎023(623) 7502

平成28年産「つや姫」生産者募集

平成22年にデビューした「つや姫」は、ブランド米としての全国定着を目指し、県知事によるトップセールス、テレビCMなど、様々な取り組みを行なって知名度の向上に努めています。

平成28年度も、「品質・食味・安全の三位一体の栽培法を重視したおいしいお米」として生産・流通させるために、意欲的に生産に取り組んでいただく方を一定の要件により認定します。

この度、「つや姫」の栽培を希望する平成28年産の生産者を次のとおり募集します。

▼申請できる方／「つや姫」の栽培を希望する農業者、法人及び生産者集団

▼認定要件／次の要件にいずれも該当すること

基本要件	(1)栽培適地内に水田を有すること (2)栽培マニュアル及び品質・食味・栽培基準等を遵守すること (3)種子の再譲渡と自家採種を行わないこと (4)収穫物は自家消費を除き、全量出荷(販売)すること (5)「つや姫」出荷基準基本方針(玄米粗タンパク質含有率水準 6.4%以下(水分 15%換算)等)に基づき自主仕分けに取り組むこと (6)つや姫ブランド化推進にかかる各種制度の運用(各種提出物の提出を含む)、「つや姫」の価値の向上に協力すること。また、これまでも協力していること
面積要件	(1)水田経営面積が 3ha 以上であること (2)つや姫の最低作付面積が概ね 60a 以上であること(有機栽培の場合は、20a) ※中小規模生産者の特別認定 町の平均水田経営面積 2.3ha 以上の農業者も応募可能となりました。 該当者には郵送でお知らせしていますが、不明な点は問い合わせください。
栽培要件	次のいずれかに該当すること (1)有機栽培 (2)特別栽培 (3)特別栽培と同等の安全性が確保される栽培
販売要件	集荷団体への出荷等、具体的な販売計画があること



▼切／10月9日(金)

▼申請先／米出荷契約業者(新庄もがみ農協南部営農センター、(株)大場惣吉商店、万世分店)

▼申請方法／平成28年度「つや姫」生産者認定申請書を作成し、申請先に提出してください。

▼問い合わせ／舟形町産業振興課農政班 ☎(32)2111(内線426)

新庄もがみ農協南部営農センター ☎(32)2133

(株)大場惣吉商店 ☎(33)2009

万世分店 ☎(32)2032

自衛官等募集

募集項目	募集資格	受付期間	試験日
防衛大学校 (一般前期)	18歳以上「高卒(見込含)」 21歳未満	9月30日まで	1次：11月7日・8日 2次：12月10日～14日
防衛医科大学校 医学科学生			1次：10月31日・11月1日 2次：12月16日～18日
防衛医科大学校 看護学科学生 (自衛官候補看護学生)			1次：10月17日 2次：11月28日・29日
▼問い合わせ／自衛隊新庄地域事務所 ☎(22)5057			

平成 27 年度保健事業のお知らせ

保健センターだより



◆乳幼児健診等◆ ※受付時間に遅れないよう気を付けてください。

月日	健診名	対象年齢	受付時間	集合場所	持ち物
10月 8日(木)	離乳食教室	平成 27 年 2～5 月生	午前 9 時 50 分～10 時	保健センター 2 階	母子手帳、オムツ、ミルク（必要に応じて） エプロン、三角巾、筆記用具
10月 16日(金)	2 歳児健診	平成 25 年 9～11 月生	午後 0 時 50 分～ 1 時 10 分	保健センター 1 階	母子手帳、問診票、歯の健康手帳
	1 歳児健診	平成 26 年 9 月生	午後 0 時 50 分～1 時	保健センター 2 階	母子手帳、フッ素塗布申込書
	歯科検診 フッ素塗布	平成 25 年 6～8 月生	午後 1 時～1 時 30 分		歯の健康手帳、仕上げ磨き用歯ブラシ
10月 21日(水)	乳児健診	平成 26 年 12 月、 平成 27 年 1・6・7 月生	午後 0 時 50 分～1 時	保健センター 1 階	母子手帳、ミルク、オムツ、 着替え等（必要に応じて）

◆各種検診のご案内◆

※乳がん・子宮がん検診及び地域健診、呼吸器検診につきましては、今年度最後の検診となります。未受診の方は忘れずに受けましょう！

《人間ドック》

- ▼期 日／10月 19日(月)、28日(水)
- ▼場 所／最上検診センター
- ▼受 付／午前6時 50 分～7時 30 分
※女性の方から受付となります。

《乳がん・子宮がん検診》

- ▼期 日／10月 5日(月)
- ▼場 所／最上検診センター
- ▼受 付／午後 0 時 30 分～1 時

《地域健診・呼吸器検診》

- ▼期 日／10月 27日(火)
- ▼場 所／保健センター
- ▼受 付／午前 7 時 30 分～8 時 30 分
★呼吸器検診の詳細につきましては、別途通知いたします。



《定期健康相談》 10月 5日(月)、19日(月)

母子健康手帳の交付や一般健康相談(血圧測定、健診結果について)などを行っております。
指定日にご都合の悪い方は事前にご連絡ください。★ご相談の方は税務福祉課窓口までお越しください。

▼問い合わせ／舟形町税務福祉課健康介護班 ☎ (32)2111(内線352・353)