

ふな がた

お知らせ版

最上传承野菜「^{かんく}雁喰い」

黒豆の一種で、大黒豆とも呼ばれる。真ん中の雁^{かん}がかじったような跡から名付けられた。管内全域で6月上旬に播種され、9月上旬に収穫。



山形県立博物館

記念講演会のお知らせ

プライム企画展「縄文の女神と遮光器土偶」縄文の美と宝」が、9月6日まで山形県立博物館で行われています。記念講演会「西ノ前遺跡の土偶から考える山形の縄文社会」が開催されます。

▼日時／6月21日(日)
午後2時30分～4時

▼場所／山形県立博物館

▼講師／山形県埋蔵文化財センター 専門調査研究員

菅原 哲文氏

▼費用／入場無料

▼問い合わせ／

山形県立博物館

☎023(645) 1111



交通災害共済のお知らせ

交通災害共済は、不幸にして交通事故に遭われ、災害を受けた場合に見舞金を差しあ

げ、お互い助け合う制度です。

町では交通安全母の会が「交通安全活動」の一環として、加入促進に当たっています。また、母の会の組織が無い町内では、町内会長さんのご協力により実施しています。ぜひ、ご加入ください。

▼掛け金／

年間一人当り400円

▼お切／6月30日(火)

▼申込み・問い合わせ／

舟形町総務課危機管理室

☎(32) 2111(内線235)

平成28年度に使用する

教科書を展示します

来年度、小・中学校で使用する教科書を展示します。

▼日時／6月19日(金)～

7月2日(木)

午前9時～午後4時45分

▼場所／舟形町中央公民館

▼問い合わせ／

舟形町教育委員会

☎(32) 23379



舟形駅の営業時間の変更について

舟形町観光物産センターめがみ(舟形駅)のJR乗車券販売と物産販売の営業時間が、7月1日(水)から次のとおり変更になります。

▼営業時間／午前8時30分～午後5時15分

※待合所は、午前6時～午後9時まで開いています。

▼問い合わせ／舟形観光物産センターめがみ ☎(32) 3302

舟形若あゆ温泉 限定700冊

特別回数券を限定販売!

▼販売日／6月28日(日)午前8時～

▼特別回数券／3,500円(13枚綴り)

▼その他／1年間有効でお一人様5冊まで。プレミアム商品券も使えます。

▼問い合わせ／舟形若あゆ温泉

☎(32) 3655

音楽とワインの夕べ

ソムリエが選んだ世界のワインを堪能しながら、生ピアノ演奏と弾き語り創り出す、素敵な時間を過ごしませんか。

▼日時／7月3日(金)
午後6時開場

▼場所／農林漁業体験実習館

▼前売券／2,500円

▼その他／MC：松浦彩氏
(Ready On Time!DJ)

▼主催／NPO法人東北エコリサイクルネットワーク研究会

▼申込み・問い合わせ／舟形町農林漁業体験実習館
☎(32) 3450

第11回「舟形町長杯」 ゴルフ大会の開催

▼日時／7月12日(日)

午前8時受付

▼場所／県民ゴルフ場

▼内容／〇一般男子の部

〇シニア・レディースの部

▼参加費／1,000円

▼〆切／6月29日(月)

▼その他／プレー費は自己負担になります。

▼申込み・問い合わせ／

舟形町産業振興課商工観光班
☎(32) 2111(内線424)

危険物取扱者試験 準備講習会の開催

▼日時／丙種7月1日(水)、
乙種第四類7月2日(木)～
3日(金)

午前9時～午後4時

▼場所／最上広域消防本部

▼対象／危険物取扱者試験を受験される方

▼費用／丙種1,500円、
乙種第四類2,500円

▼定員／50名

▼〆切／6月19日(金)

▼問い合わせ／最上地区危険物安全協会
☎(22) 7521

税務職員採用試験

▼受験資格／平成27年4月1日において、高等学校または中等教育学校を卒業した日

の翌日から起算して3年を経過していない方、または平成28年3月までに前記の学校を卒業見込の方

▼受付期間／

〇インターネット／6月22日(月)～7月1日(水)

〇郵送・持参／

6月22日(月)～24日(水)

▼1次試験／9月6日(日)

▼問い合わせ／
仙台国税局人事第二課
☎022(263)1111

子育て支援者養成講座

自分の子育て・孫育てに役立つことを学びたい方、地域の中で子育て支援に関わってみたい方を募集します。

▼日時／

7月1日(水)～3日(金)、
7月7日(火)～9日(木)

午前9時～午後3時頃

▼場所／最上総合支庁

▼費用／

2,500円(テキスト代)

▼〆切／6月25日(木)

▼その他／全課程修了者は、ファミサポがみの協力会員

になることができます。

▼問い合わせ／

NPO法人はぐくみ保育園
☎080(5552)7324

初夏のプラネタリウム

▼日時／6月24日(水)～
26日(金) 午後6時30分

▼場所／

最上広域教育研究センター

▼内容／宇宙望遠鏡 他

▼費用／入場無料

▼定員／各回43名(先着順)

▼対象／年中児以上

▼その他／

6月19日より電話受付開始

▼申込み・問い合わせ／

最上広域教育研究センター
☎(22) 1033

映画「じんじん」

上映会 in 新庄

5月に舟形町で上映され好評だった、映画「じんじん」が新庄でも上映されます。

舟形町と新庄市、尾花沢市(9月20日上映)の前売券は全会場共通となっていますので、この機会にご覧ください。

▼日時／6月13日(土)

①午前10時～
②午後1時30分～

▼場所／新庄市民文化会館

▼前売券／1,000円

▼申込み・問い合わせ／

新庄市民文化会館
☎(22) 7029



男女共同参画週間

6/23～29

「男女共同参画」とは?

男性と女性が、家庭や地域、職場、学校などで、お互いに尊重しあい、一人ひとりの個性や能力を發揮できる社会を「男女共同参画社会」といいます。この機会に、働き方や家庭生活、地域活動などについて考えてみませんか。

税務署からのお知らせ ~申告内容の自己点検について~

税務署では、納税者のみなさんに自発的な適正申告を行なっていただくための取り組みを充実させていくこととしています。みなさんには申告内容の自己点検（見直し）をしていただき、もし誤りがあった場合には自主的な修正申告書などの提出をお願いします。

昨年、仙台国税局管内の税務署においては、不動産所得の申告漏れや計算誤りのあった方から修正申告書などの提出がありました。

※調査によらない自主的な修正申告書の提出については、過少申告加算税は課されません。
（無申告または当初申告が期限後申告の場合は、無申告加算税が課される場合があります。）



▼問い合わせ／新庄税務署 ☎（22）5111

風しんを予防しましょう！

予防接種の必要性は、抗体検査でわかります（抗体検査は無料で行えます）。

風しんは、妊娠初期の妊婦さんが感染すると、生まれてくる赤ちゃんの耳が聞こえなくなったり、目が見えにくくなったりする「先天性風しん症候群」になる危険性があります。また、成人が感染すると小児期に感染するよりも症状が重くなる場合があります。特に20歳代～40歳代の男性は予防接種を受ける機会がなく、風しんにかかりやすい年代といわれています。

町では成人に対する風しんワクチン接種に関する費用の一部を助成しています。自分自身を守るだけでなく、ご家族と一緒に働く方を風しんから守るためにも、まずは無料で抗体検査を試みませんか？

●対象者：舟形町に住所を有する方で、接種日に満19歳以上50歳までの方

※現在妊娠している方、過去に風しん予防接種を2回接種済んでいる方、風しんにかかったことがある方、過去に助成を受けたことがある方は対象外です。

●事前の申請が必要です。印鑑、身分を証明できるもの（健康保険証、運転免許証等）を持って、健康介護班までお越しください。

なお、接種希望者の母子手帳をお持ちの場合は一緒にご持参ください。

●助成額：5,000円（予防接種） ※6,000円程度の自己負担あり。

●抗体検査は無料です。



▼問い合わせ／舟形町税務福祉課健康介護班 ☎(32)2111(内線353)

職場のマタハラでつらい思い、していませんか？

妊娠・出産等を理由に解雇したり、退職を強要することなどは男女雇用機会均等法などで禁止されています。妊娠等を理由に不利益な取り扱いを受けたりするマタニティハラスメントで困ったことがあったら、ご相談ください。

相談に関しては、無料・秘密厳守です。

▼問い合わせ／山形労働局雇用均等室
☎023(624)8228

平成27年度山形県調理師試験

▼試験日時／10月10日（土）
午後1時30分～3時30分

▼場 所／山形県庁（山形市）

▼願書配布／最上保健所生活衛生室

▼願書受付／6月15日（月）～29日（月）

▼申 込 み／最上保健所生活衛生室

▼問い合わせ／山形県食品安全衛生課
☎023(630)2621



自衛官等募集

募集種目	募集資格	募集人員	受付期間	試験日
自衛官候補生 （陸海空：男子）	18歳以上、27歳未満	若干名	6月26日まで	受付時に お知らせします

▼問い合わせ／自衛隊新庄地域事務所 ☎(22)5057

**山形発！自分力UP
プログラム2015**

結婚への一歩を踏み出すために、自分磨きをしませんか。

▼日時

- ① 7月18日(土)、19日(日)
- ② 8月22日(土)、23日(日)
- ③ 9月12日(土)

▼場所 / 山形市男女共同参画センター「フアール」 他

▼内容

- ① 自分を知る「婚活に向かう自分にスイッチを入れる」
- ② 未来を描く「男女の心理の違いとは、自分にとっての婚活とは」③ 一歩動く など
- ▼対象 / 結婚を希望する概ね40歳までの男性で、全日程に参加可能な方 など
- ▼費用 / 受講料無料(懇親会費5,000円×2回は実費)
- ▼定員 / 16名程度
- ▼申込切 / 6月26日(金)

▼問い合わせ

山形県子育て支援課
 ☎023(630)2668
 ▼申込み / (株)アイサイト
 ☎023(632)8686



『きれいな川で住みよいふるさと運動』

河川一斉清掃

6月28日(日) 午前5時30分～

「広げよう 水辺のやすらぎ いい出会い」

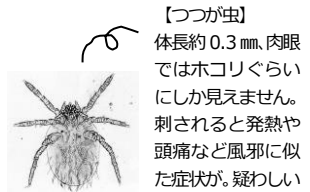
『きれいな川で住みよいふるさと運動』は、良好な河川環境を積極的に創出することによって、河川を常に美しく、正しく安全に利用し、管理する気運を高めることを目的に実施しています。

皆さんの近くの河川を中心にゴミ・空き缶などの回収をお願いします。可燃物・不燃物を分別処理し、各袋に入れダンプが搬出できる場所に収集ください。

豊かで住みよい郷土づくりを推進するために、ご協力をお願いします。

＜ ご注意ください ＞

- ・『つつが虫』にご注意ください。素肌を露出しないようにしましょう。手袋や長袖を着用してください。
- ・児童・生徒も参加しますので、道路や水辺周辺での安全な作業にご配慮ください。



【つつが虫】
体長約0.3mm、肉眼ではホコリぐらいにしか見えません。刺されると発熱や頭痛など風邪に似た症状が、疑わしい

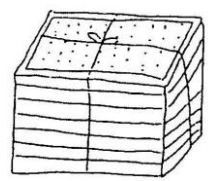
▼問い合わせ / 舟形町地域整備課農村整備班 ☎(32)2111(内線433)

農業用使用済プラスチック類回収

農業用使用済プラスチック類の回収を次のとおり行います。燃やしたり、捨てたりした場合は、法により罰せられます。適正に処理しましょう。

▼回収品目 / 農業用使用済プラスチック、ビニール、肥料袋、容器類、苗箱 など

▼回収日程 /



日時	場所	時間
6月21日(日)	生涯学習センター駐車場	8:30～9:10
	新庄もがみ農協 南部営農センター 野菜集荷場駐車場	9:30～10:10
	旧富長小学校駐車場	10:30～11:10
	農村環境改善センター駐車場	11:30～12:10

▼費用 / 1kg当たり50円(消費税込み) ※回収時にお支払いください。

▼注意 / ①排出品は、よく洗って軽くし、薬剤、泥、野菜くず、針金などを取り除きましょう。

②肥料袋に入れたり、ひもでしっかりと束ねたりして、約10～15kgにまとめましょう。

▼問い合わせ / 舟形町営農改善協議会(舟形町産業振興課農政班内)

☎(32)2111(内線426)

入居者募集

～町営住宅舟形団地～

▼募集／2戸（町営住宅舟形団地3号棟）

▼入居資格／次の全てに該当する方

①同居親族のある方 ②住宅に困窮している方 ③年間給与所得等から各種控除額を差引いた額の12分の1が15.8万円以下の方 ④税及び公共料金の滞納がない方 ⑤申込者及び同居者が暴力団員でない方

▼家賃／16,900～25,100円（所得などにより）▼敷金／家賃の3ヵ月分

▼規模及び構造／和室（6畳3室）・台所・便所・風呂・洗面所

▼持込用品／ガスレンジ・照明器具など

●切／6月19日（金）

●申込み方法／地域整備課生活環境班に準備してある指定用紙にご記入の上、申込みください。

※指定用紙は町ホームページからもダウンロードできます。

●問い合わせ／舟形町地域整備課生活環境班 ☎（32）2111（内線441）

子育て世帯臨時特例給付金のお知らせ

平成27年6月分の児童手当（特例給付を除く）を受給される方に対して、お子さん1人につき3,000円が支給されます。

●支給対象者

平成27年6月分の児童手当を受給される方

※特例給付（児童を養育している方の所得が児童手当の所得制限限度額以上の場合に、児童1人当たり月額5,000円を支給しているもの）を受給される方は、対象となりません。



対象児童	支給額	基準日
平成27年6月分の児童手当の対象となる児童	児童1人につき3,000円	平成27年5月31日

※上記以外の方で、DV被害者や児童福祉施設などに入所している児童は、町で申請を受け付けることができる場合がありますのでご相談ください。

※公務員の方は、基準日（平成27年5月31日）時点で住民票が舟形町にある方が対象です。（勤務先から案内がありますので、ご確認ください。）

▼申請期間／6月15日（月）～9月16日（水）

▼支給日／10月9日（金）を予定

▼提出書類／申請書 ※児童手当の現況届とあわせて郵送しますので、一緒に役場窓口へ提出してください。

▼問い合わせ／

・申請方法について

舟形町税務福祉課福祉国保班「子育て世帯臨時特例給付金」窓口

☎（32）2111（内線341、342）

・制度について

厚生労働省専用ダイヤル ☎0570（037）192

農用地等の借り手を募集します

～農地中間管理事業～

公益財団法人やまがた農業支援センターでは、農地中間管理機構として、農地中間管理事業の推進に関する法律第17条の規定により、次のとおり農用地などの借受け希望者を募集します。

▼**応募方法**／町産業振興課にある申込用紙に所定の事項を記入の上、提出してください。
また、やまがた農業支援センターのホームページからもダウンロードできます。

やまがた農業支援センターURL <http://www.yamagata-nogyo-sc.or.jp>

▼**募集期間**／平成27年6月15日（月）～平成28年3月10日（木）

▼**募集区域**／舟形町全域

▼**申込みに当たっての留意点**／

- 1) 平成28年度から農地の利用を希望する場合は、平成28年1月8日までにご応募ください。
- 2) 応募いただいた場合、内容の一部をインターネットなどで公表することになります。
詳しくは申込書をご覧ください。

農用地等の貸付希望者（出し手）も受付しています。

町産業振興課にある申込用紙に所定の事項を記入の上、提出してください。

※**印鑑、所有農地の資料**（地番、地目、面積などが分かるもの）をお持ちください。

▼**申込み・問い合わせ**／舟形町産業振興課農政班 ☎ (32)2111（内線422）

公益財団法人やまがた農業支援センター ☎ 023(631)0697



「臨時福祉給付金（簡素な給付措置）」や 「子育て世帯臨時特例給付金」の “振り込め詐欺”や“個人情報の詐取”にご注意ください。

消費税率の引上げによる影響を緩和するため、平成27年度も「臨時福祉給付金（簡素な給付措置）」・「子育て世帯臨時特例給付金」が支給される予定です。

- 市町村や厚生労働省などがATM（銀行・コンビニなどの現金自動支払機）の操作をお願いすることは、絶対にありません。
- ATMを自分で操作して、他人からお金を振り込んでもらうことは絶対にできません。
- 市町村や厚生労働省などが、「臨時福祉給付金（簡素な給付措置）」や「子育て世帯臨時特例給付金」を支給するために、手数料などの振込を求めることは絶対にありません。
- 現時点で、市町村や厚生労働省などが住民の皆様の世帯構成や銀行口座の番号などの個人情報を照会することは、絶対にありません。

●ご自宅や職場などに市町村や厚生労働省（の職員）などがかたった電話がかかってきたり、郵便が届いたら、迷わず、お住まいの市町村（舟形町税務福祉課福祉国保班「子育て世帯臨時特例給付金」窓口）や最寄りの警察署（または警察相談専用電話（#9110））に御連絡ください。



▼**問い合わせ**／舟形町税務福祉課福祉国保班 ☎ (32)2111（内線341、342）

平成 27 年度保健事業のお知らせ

保健センターだより



◆乳幼児健診◆

月日	健診名	対象年齢	受付時間	集合場所	持ち物
7月14日(火)	2歳児健診	平成25年6~8月生	午後1時~	保健センター1階	母子手帳・問診票・歯の健康手帳
	1歳児健診	平成26年6月生		保健センター2階	母子手帳・フッ素塗布申込書
	歯科検診・フッ素塗布	平成25年3~5月生	午後1時~1時30分		歯の健康手帳・仕上げ磨き用歯ブラシ、タオル

★2歳児健診の歯科指導では、祖父母の方も対象に、むし歯予防についてのお話を行なっておりますので、ぜひお越しください。

《人間ドック》

- ▼期 日 / 7月2日(木)、28日(火)
- ▼場 所 / 最上検診センター
- ▼受 付 / 午前6時50分~7時30分
※女性の方から受付となります。

《乳がん・子宮がん検診》

- ▼期 日 / 7月3日(金)
- ▼場 所 / 最上検診センター
- ▼受 付 / 午後0時30分~1時
- ▼対 象 / 木友、富長、堀内地区の方

《定期健康相談》7月6日(月)、21日(火)

- 母子健康手帳の交付や一般健康相談(血圧測定、健診結果について)などを行なっています。
- 指定日にご都合の悪い方は事前にご連絡ください。
- ★ご相談の方は税務福祉課窓口までお越しください。

食中毒に注意!!

梅雨の時期は食中毒が発生しやすくなっています。食品の取り扱いや保管には十分気を付けましょう。

《食中毒の三大原則》

有毒な細菌などを、

- ①「つけない」(手や調理器具などを洗う)
- ②「増やさない」(低温で保存)
- ③「やっつける」(加熱処理)

つけない



増やさない



やっつける



▼問い合わせ / 舟形町税務福祉課健康介護班 ☎(32)2111(内線352・353)