

ふな がた

山形の昔ながらの遊び「水鉄砲」

竹を切り作る水鉄砲。標的に向けて、鉄砲内の水を押し出し、発射させて遊ぶ。



お知らせ版

献血に

ご協力お願いします

舟形町消防団ポンプ操法大会の会場で献血を実施します。みなさんのご協力をお願いします。

▼日時／6月29日(日)

午前9時～正午

▼場所／アユパーク
(鮎型水路)

▼内容／200 ml、400 ml 献血

▼問い合わせ／

舟形町税務福祉課健康介護班
☎(32) 21111 (内線 355)

平成27年度に使用する

教科書を展示します

来年度、小・中学校で使用

する教科書を展示します。

▼期間／6月26日(木)まで

▼時間／

午前9時～午後4時45分

▼場所／舟形町中央公民館

▼問い合わせ／

舟形町教育委員会

☎(32) 23379



交通災害共済のお知らせ

交通災害共済は、不幸にして交通事故に遭われ、災害を受けた場合に見舞金を差しあげ、お互い助け合う制度です。(自転車で事故に遭われた場合も対象となります。)

▼掛け金／年間一人当り400円

▼〆切／6月30日(月)

▼申込み・問い合わせ／

舟形町総務課危機管理室
☎(32) 21111 (内線 232)

初夏のプラネタリウム

▼日時／6月26日(木)～

28日(土)の3日間

午後6時30分～(28日は午前

10時と11時の2回)

▼場所／

最上広域教育研究センター

▼内容／宇宙望遠鏡 他

▼定員／各回43名(先着順)

▼対象／年中児以上

▼その他／入場無料

20日より電話受付開始

▼申込み・問い合わせ／

最上広域教育研究センター

☎(22) 1033

クールビズにご協力を

過度な冷房は電力消費を増やし、地球温暖化につながります。クールビズはノーネクタイなど暑さをしのぎやすい服装を推進する取り組みです。9月30日までの期間、町主催の会議などに出席される方も職員同様ノーネクタイでの対応にご協力をお願いします。

▼問い合わせ／舟形町総務課総務班
☎(32) 21111 (内線 231)

舟形駅の営業時間の変更について

舟形町観光物産センターめがみ(舟形駅)のJR乗車券販売や物産販売営業時間が、7月1日(火)から次のとおり変更になります。

●営業時間／

〈月～金〉午前8時00分～午後4時30分

〈土・日〉午前8時30分～午後5時00分

●休業日／毎週水曜日

▼問い合わせ／舟形観光物産センターめがみ ☎(32) 3302

婚活イベント

参加者募集

NPO法人東北エコリサイクルネットワーク研究会が主催する婚活イベント「ベストパートナーに出逢いたい」を開催。参加者を募集します。

▼日時／7月6日(日)
午後2時～5時

▼場所／

舟形町農林漁業体験実習館

▼内容／立食パーティ

▼募集人員／

・男性10名(30～45歳)

・女性10名(30～40歳)

▼費用／

・男性4,000円

・女性3,000円

▼申込／6月20日(金)

▼申込み・問い合わせ／

舟形町結婚サポートセンター

☎(32) 1152



みんな一緒に

「ペコロス」を観よう!

認知症の母との日常を描いた介護喜劇映画「ペコロスの母に会いに行く」の上映会が次のとおり開催されます。

▼日時／7月5日(土)

①午後2時～②午後7時

▼場所／最上町中央公民館

▼内容／映画上映会

「ペコロスの母に会いに行く」

▼入場料／【当日】

一般：1,300円

(前売り1,000円)

高校生以下：600円

(前売りも600円)

▼前売り・問い合わせ／

舟形町中央公民館

☎(32) 2246

Mogajo Open College

デキルオンナ入門

モガジョ・カレッジの開校と男女共同参画週間を記念し、公開講座として県内外で活躍している女性ゲストを招いて、トークセッションを

開催。一步を踏み出すきっかけを一緒に見つけませんか。

▼日時／6月29日(日)

午後1時30分～4時

▼場所／ゆめりあ

▼費用／無料

▼定員／40名(先着順)

▼託児／無料(要事前申込)

▼申込／6月23日(月)

▼申込み・問い合わせ／最上

総合支庁子ども家庭支援課

☎(29) 1221

日本脳炎予防接種について

平成7年4月2日～平成19年4月1日までに生まれた方で、日本脳炎の予防接種全4回が終わっていない方は、予防接種を受けることができます。希望される方は問い合わせください。

また、接種済の回数によって、今後受ける回数が異なります。母子健康手帳等でご確認の上、接種を受けるようにしてください。

▼問い合わせ／舟形町税務福祉課健康介護班
☎(32)2111(内線353)

小学生のお子さんの 子育て支援医療証の更新について

現在使用している「子育て支援医療証」の有効期限が6月30日で切れます。更新手続きがお済みの方には今月末までに新しい医療証を郵送いたしますが、更新手続きをされていない場合は医療証の発行ができませんので、お早めにお手続きください。

▼持ち物／印鑑、お子さんの保険証

▼問い合わせ／舟形町税務福祉課福祉国保班
☎(32)2111(内線335)

田や水路等の草刈について

田や水路の草刈りで刈った草が水路に流れ込むと国道・県道・町道の近くで詰まり、道路に水をあふれることがあります。あふれた水が道路を決壊させたり、スリップ事故などの原因になる場合があります。刈った草が水路に流れないように十分注意してください。



▼問い合わせ／舟形町地域整備課農村整備班
☎(32)2111(内線432)

地方自治法施行60周年記念五百円 バイカラー・クラッド貨幣



古銭のイメージ

うら

縄文の女神

おもて

▼交換開始日／7月16日(水)
▼引換取扱機関／山形銀行、きらやか銀行、荘内銀行、信用金庫、労働金庫、ゆうちょ銀行、農業協同組合 などの金融機関
▼交換制限／一人2枚まで
▼問い合わせ／理財局国庫課
通貨企画調整室通貨企画係
☎03(3581)4111

地方自治法施行60周年記念五百円貨幣の引換え開始
「縄文の女神」をモチーフにした山形県版の地方自治法施行60周年記念五百円貨幣の引換えが、次のとおり開始されます。

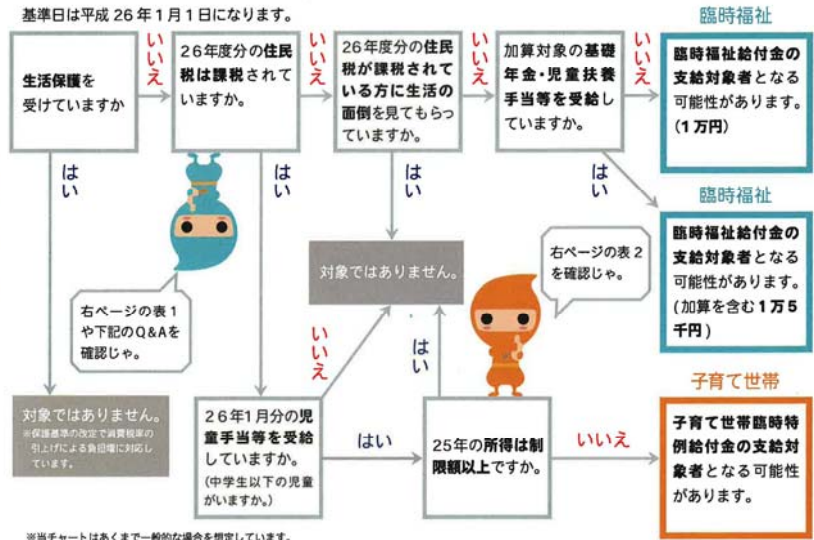
臨時福祉給付金と子育て世帯臨時特例給付金

お知らせします。
2つの給付金。



消費税引上げに伴う負担に配慮する臨時措置として支給されます。
対象となる世帯に申請書を送付しますので、申請書に必要事項を記入の上、税務福祉課福祉国保班に申請してください。

対象者診断チャート



▼問い合わせ／舟形町税務福祉課福祉国保班 ☎ (32) 2111 (内線342)

入居者募集

～西堀集合住宅～

▼募集／1戸（西堀集合住宅 B号室）

▼入居資格／次の全てに該当する方

①税及び公共料金の滞納がない方②住宅に困窮している方③申込者及び同居者が暴力団員でない方

▼家賃／40,000円 ▼敷金／家賃の3ヵ月分

▼規模及び構造／1階：車庫・物置、2階：和室6畳1室・洋室6畳1室・キッチン4.5畳
便所・風呂・洗面所

▼設備／冷暖房用エアコン・石油給湯器・IHコンロ付システムキッチン・ユニットバス・
照明器具・ウォシュレット付洋式トイレ・公共下水道・駐車場1台分

●切／6月20日（金）正午

●申込み方法／地域整備課生活環境班に準備してある指定用紙にご記入の上、申込みください。

●問い合わせ／舟形町地域整備課生活環境班 ☎ (32) 2111 (内線441)



『きれいな川で住みよいふるさと運動』

第1回河川一斉清掃

6月29日（日）午前5時30分～

「広げよう 水辺のやすらぎ いい出会い」

『きれいな川で住みよいふるさと運動』は、良好な河川環境を積極的に創出することによって、河川を常に美しく、正しく安全に利用し、管理する気運を高めることを目的に実施しています。

皆さんの近くの河川を中心にゴミ・空き缶などの回収をお願いします。可燃物・不燃物を分別処理し、各袋に入れダンプが搬出できる場所に収集ください。

豊かで住みよい郷土づくりを推進するために、ご協力をお願いします。

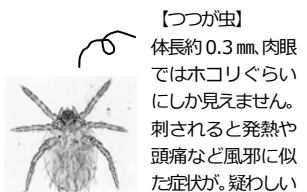
< ご注意ください >

・『つつか虫』にご注意ください。素肌を露出しないようにしましょう。

手袋や長袖を着用してください。

・児童・生徒も参加しますので、安全な作業にご配慮ください。

▼問い合わせ／舟形町地域整備課農村整備班 ☎ (32) 2111 (内線433)



保健センターだより

保健事業のお知らせ（平成26年7月分）

◆ 乳幼児健診 ◆

期 日	健 診 名	対 象 年 齢	時 間	集 合 場 所	持 ち 物
7月15日（火）	2歳児健診	平成24年6～8月生	午後1時～	保健センター1階	母子手帳・問診票・歯の健康手帳
	1歳児健診	平成25年6月生	午後1時～	保健センター2階	母子手帳・フッ素塗布申込書
	歯科検診 フッ素塗布	平成24年3～5月生	午後1時30分～		歯の健康手帳・仕上げ磨き用歯ブラシ

◆ 人間ドック・地域検診・がん検診 ◆

<p>《 人間ドック 》</p> <p>▼期日／7月1日（火）、22日（火）</p> <p>▼対象／長沢第3・経壇原・大平・一の関</p> <p>▼場所／最上検診センター</p> <p>▼受付／午前6時50分～7時30分 ※女性から先に受付となります</p>	<p>《 地域検診 》</p> <p>▼期日／7月16日（水）</p> <p>▼対象／富長・堀内地区</p> <p>▼場所／農村環境改善センター</p> <p>▼受付／午前7時30分～8時30分</p>	<p>《 呼吸器検診 》</p> <p>▼期日／7月16日（水）</p> <p>▼対象／西堀・木友・富長・堀内地区</p> <p>※詳しくは別途お知らせします。</p>	<p>《 子宮・乳がん検診 》</p> <p>▼期日／7月4日（金）</p> <p>▼対象／舟形第3・4、太折、鼠沢、紫山、沖の原、向山、西堀</p> <p>▼場所／最上検診センター</p> <p>▼受付／午後0時30～50分</p>
---------------------------------------------------------------------------------------------------------------------------------------	-------------------------------------------------------------------------------------------------------	--------------------------------------------------------------------------------------	-----------------------------------------------------------------------------------------------------------------------

◆ 定期健康相談日 ◆
7月7日（月）、22日（火）

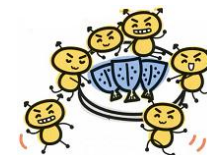
母子健康手帳の交付、一般健康相談（血圧測定、健診結果について）など健康に関する相談日を設けています。指定日に都合の悪い方は事前にご連絡ください。
★相談される方は、税務福祉課の窓口にお越しください。

食中毒に注意!!

梅雨の時期は食中毒が発生しやすい季節です。食品の取り扱いや保管には十分気を付けましょう。

《 食中毒の三大原則 》

- ①「**つけない**（手や調理器具など洗う）」
- ②「**増やさない**（低温で保存）」
- ③「**やっつける**（加熱処理）」



▼問い合わせ／舟形町税務福祉課健康介護班 ☎(32)2111(内線353)