

# 広報

平成26年  
1月10日号

No. 387

# ふな がた

## やまがたの海水魚「ヒラメ」

「左ヒラメに右カレイ」と言われ、ヒラメは体の左側に目がある。口と歯が大きいのが特徴。



## お知らせ版

### 舟形町囲碁・将棋大会

- ▼日時／2月11日(火・祝) 午前9時30分～午後4時30分
- ▼場所／舟形町中央公民館
- ▼内容／将棋の部(A・Bクラス) 囲碁の部(A・B・Cクラス)
- ▼参加費／大人1,000円 中学生以下500円
- ▼切／2月4日(火)
- ▼申込み・問い合わせ／舟形町中央公民館 ☎(32) 2246

### 真冬のプラネタリウム

- ▼日時／2月5日(水)～7日(金) 午後6時30分
- ▼場所／最上広域教育研究センター
- ▼内容／①今日の星空 ②真冬の星座 など
- ▼定員／各回43名(先着順)
- ▼対象／年中児以上
- ▼申込み開始／1月31日(金)
- ▼申込み・問い合わせ／最上広域教育研究センター ☎(22) 1033

## 雪害事故防止週間

(1月24日～2月9日)

雪による事故被害の原因で最も多いのは、自宅など建物の屋根の雪下ろし中で、全体の約6割を占めています。特に高齢者の方が事故に遭うケースが多くなっています。

雪下ろし作業は次のポイントに注意して、安全に行いましょう！

～雪下ろしの『8つの重要ポイント』～

- ①屋根の雪のゆるみに注意！
- ②安全な服装で！（ヘルメットの着用）
- ③命綱を使いましょう！
- ④はしごはしっかり固定！
- ⑤使いやすい除雪道具を！
- ⑥2人以上で作業！
- ⑦無理な作業はやめましょう！
- ⑧足場はいつも注意！



▼問い合わせ／県企画振興部市町村課 ☎023 (630) 2680

## 冬期間運動教室

体を動かす機会が少なくなる冬期間。室内で出来るスポーツで運動不足を解消しませんか。

▼期 日／

- ①1月29日(水)…「健康吹矢」  
講師／B&G職員
- ②2月 5日(水)…「太極拳」  
講師／太極拳協会
- ③2月12日(水)…「ゲートボール」  
講師／ゲートボール協会
- ④2月19日(水)…「グラウンドゴルフ」  
講師／グラウンドゴルフ協会
- ⑤2月26日(水)…「ラージボール卓球」  
講師／ラージボール卓球協会



▼時 間／午後1時30分～3時

▼場 所／舟形町B&G海洋センター

▼切 日／1月24日(金) ▼費 用／無料

▼申込み・問い合わせ／

舟形町B&G海洋センター ☎(32) 3501

# 恋の心・胸さわぎ

FUNAGATA PRESENTS

2014 winter

～あなたがもてナイはずがナイ～

いつもより、ちょっぴりおしゃれして  
素敵な出会いを見つけてみませんか？

日時／1月25日(土) 午後6時30分～



- ▼場所／ナポリ亭
- ▼募集人員／25～40歳の独身の方
- ▼内容／  
・カップリングパーティ  
・フリードリンク
- ▼参加費／男性 4,000円  
女性 3,000円
- ▼お切／1月17日(金)
- ▼申込み・問い合わせ／もがみ南部商工会舟形事務所  
☎(32) 2242

- ☎(33) 2556
- ▼申込み・問い合わせ／舟形町生涯学習センター
- ▼費用／無料
- 長沢親和会・わら細工愛好者
- ▼講師／
- ▼場所／生涯学習センター
- ▼日時／3月末まで毎週火曜日  
午前9時～正午
- わら細工やわら工芸を次世代に伝える交流広場を開設しています。

「わら工芸」交流広場

なんでも労働相談ダイヤル

- ▼日時／2月5日(水)～9日(日)  
午前10時～午後7時  
(土・日は午後5時まで)
- ▼相談電話／☎0120(154)052
- ▼費用／無料
- ▼相談内容／解雇・雇止め・賃金カット・労働時間や残業・休暇・労働災害など
- ▼問い合わせ／連合山形  
☎023(625)0555

## ストップ踏切事故



踏切内の「あぶない」発見！



### 非常ボタンで列車へ通報！

踏切内の「あぶない」を発見したら、  
すぐ「非常ボタン」を押してください。  
非常ボタンを押した後も、警報機が鳴っているときは  
決して踏切内に入らないでください。

▼問い合わせ／東日本旅客鉄道株仙台支社山形支店  
☎023(622)8977

## 歌声ひろば

～懐かしの曲をピアノに合わせてみんなで歌い、  
あの頃を思い出してみませんか～

期日：1月31日(金)

●午前11時～午後1時  
(受付 午前10時30分～)



- ▼演奏・歌声リーダー／コールせせらぎ
- ▼場所／農村環境改善センター
- ▼対象／どなたでも
- ▼定員／60名
- ▼参加費／500円(喫茶・軽食付き)  
※町営バス利用者は200円引き。
- ▼申込み・問い合わせ／舟形町農村環境改善センター  
☎(35)2144



## ご存知ですか？「付加年金・国民年金基金」

毎月の国民年金保険料(15,040円)に付加保険料(400円)を上乗せして納付すると、将来受け取る老齢基礎年金(年額)に「付加保険料納付月数×200円」が加算される付加年金があります。この制度には国民年金第1号被保険者の方が加入できますが、保険料の免除を受けている方や国民年金基金に加入している方は利用できません。

他にも、上積み年金として給付を行う国民年金基金があります。これは公的な年金制度で、掛け金や口数を選択することができ、国民年金第1号被保険者の方で保険料を納めている方が加入できます。

▼問い合わせ／付加年金について … 舟形町税務福祉課福祉国保班 ☎(32)2111(内線336)  
国民年金基金について … 山形県国民年金基金 ☎023(625)3870

**税に関する無料相談会**

▼日時・場所

①2月7日(金)・8日(土)・新庄市民プラザ

②2月22日(土)・ゆめりあ

午前9時30分

▼問い合わせ

東北税理士会新庄支部

☎(29) 3901

**眠っているスキーウェア**

ありませんか?

沖縄県中部広域圏との交流事業で、冬に来る沖縄の児童のために、ご家庭で不要になったスキーウェアがありましたら、無償で譲りください。

▼募集品目

▼サイズ

上が着用できるもの

▼受付場所

総合開発センター または

南消防支署

▼切

▼問い合わせ

町村圏事務組合総務課

☎(22) 2674

# ロータリ除雪車を売払います

◆売払い物件 / ロータリ除雪車

◆物件の仕様等 / 年式：平成5年10月 形式：HTR251型  
規格：出力250ps 幅2.6m

◆走行距離 / 52,833km

◆走行時間 / 7,323h

◆自動車検査証 / 有 平成26年11月15日まで

◆自賠責保険 / 有 平成26年11月19日まで

◆車両引渡条件 / 現状引渡し

◆入札方法 / 一般競争入札

◆入札日 / 1月24日(金) 午後3時まで

◆入札場所 / 舟形町地域整備課

◆予定価格 / 720,000円

◆入札資格 / 町内に住所を有する個人、団体、法人で、公共料金や税金等の滞納がない方。  
転売・転貸目的での入札や、町外の個人・団体・法人等の代理入札は認めません。

◆引渡に係る費用及び条件 / 引渡しに要する一切の費用は買受人の負担とします。

◆その他 / 入札条件等の詳細及び不明な点は問い合わせください。

◆問い合わせ / 舟形町地域整備課農村整備班 ☎(32) 2111 (内線433)



## 自衛官等募集

募集種目	募集資格	受付期間	試験日
一般幹部候補生	22歳以上、26歳未満の方	2月1日～ 4月26日	1次：5月11日 2次：6月11日
防大一般 (後期)	高卒(見込含) 21歳未満の方	1月22日～ 31日	1次：3月1日 2次：3月13日
予備自衛官補 (一般)	18歳以上34歳未満の方	1月9日～ 4月3日	4月12～15日 いずれか1日を指定されます。
予備自衛官補 (技能)	18歳以上で国家資格免許を有する方		
▼問い合わせ / 自衛隊新庄地域事務所 ☎(22) 5057			



# 保健センターだより

保健事業のお知らせ（平成25年2月分）

## 2歳6ヵ月児健診：2月12日(水)

- ▼対象／平成23年6・7・8月生まれ
- ▼場所／中央公民館2階
- ▼時間／午後1時まで集合
- ▼内容／身体計測、歯科検診、フッ素塗布
- ▼持ち物／母子健康手帳、問診票、歯の健康手帳

## 1歳児健診：2月12日(水)

- ▼対象／平成25年1月生まれ
- ▼場所／中央公民館2階
- ▼時間／午後1時まで集合
- ▼内容／歯科検診、フッ素塗布、身体計測
- ▼持ち物／母子健康手帳、フッ素塗布申込書



## 3歳児歯科健診：2月21日(金)

※いつもの健診より時間がかかります。

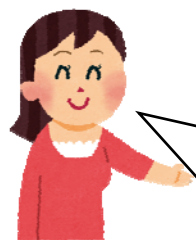
- ▼対象／平成22年9・10・11月生まれ
- ▼場所／中央公民館2階
- ▼時間／午後12時50分まで集合
- ▼内容／医師の診察、歯科検診、フッ素塗布、身体計測
- ▼持ち物／母子健康手帳、問診票、歯の健康手帳

## 乳児健診：2月25日(火)

- ▼対象／平成25年4・5・10・11月生まれ
- ▼場所／中央公民館2階
- ▼時間／午後1時まで集合
- ▼内容／身体計測、医師の診察、月齢ごとのお話
- ▼持ち物／母子健康手帳、オムツ、ミルク（必要に応じて）

## 歯科検診とフッ素塗布：2月12日(水)、21日(金)

- ▼2月12日／平成22年12月、平成23年1・2・3・4・5月生まれ
- ▼2月21日／平成22年6・7・8月、平成24年9月生まれ
- ▼場所／中央公民館2階
- ▼時間／午後1時30分まで集合
- ▼持ち物／歯の健康手帳、仕上げ磨き用ハブラシ



## 定期健康相談：2月3日(月)、17日(月)

母子健康手帳の交付、一般健康相談（血圧測定、健診結果について）など。指定日に都合の悪い方は事前にご連絡ください。

★保健センターまでお越しください。

## うがい・手洗いの習慣を！！

インフルエンザや風邪を予防する一番簡単な方法はうがい・手洗いです。外から帰ってきた時、食事の前など習慣として身につくよう、日頃からうがい・手洗いに取り組みましょう！

うがい・手洗いで風邪予防！



## お知らせ

平成26年度の「家族健康診断等申込書及び受診状況調査」を全戸配布してます。1/16(木)まで隣組長さんに提出をお願いします。

▼問い合わせ／舟形町税務福祉課健康介護班  
☎(32)2111(内線353)