

ふな がた

やまがたの淡水魚「ニゴイ」

別名「カワザイ」。鼻先が前に突き出ている、口は下向きについている。



お知らせ版

舟形町総合文化展

子どもたちの作品、町芸術文化協会作品、福祉施設作品、町内外の一般作品などを展示します。ご来場お待ちしております。

▼日時／

11月8日(木)～14日(水)

午前8時30分～

▼場所／舟形町中央公民館

▼問い合わせ／

舟形町中央公民館

☎(32) 2246

舟形町芸術フェスティバル

文化の日に「第24回舟形町芸術フェスティバル」が開催されます。踊り・歌・詩吟・三味線などが披露されます。ぜひご覧ください。

▼日時／11月3日(土)

午前9時～午後2時30分

▼場所／舟形町中央公民館

▼問い合わせ／

舟形町中央公民館

☎(32) 2246

元気アップ健康教室

▼日時／11月26日(月)

午後1時30分～3時

▼場所／舟形町保健センター

▼内容／

○演題：ご存知ですか？

○COPD(慢性閉塞性肺疾患)

○講師：山形大学医学部

公衆衛生学講座准教授

成松 宏人 氏

▼申込み・問い合わせ／

舟形町健康福祉課健康介護班

☎(32) 2111(内線351)

交通安全教室

▼日時／11月6日(火)

午前10時～

▼場所／堀内公民館

▼内容／

○堀内駐在さんの講話

○健康体操

○寸劇

▼問い合わせ／

舟形町まちづくり課

交通安全母の会事務局

☎(32) 2111(内線326)

地震に備えましょう

○木造住宅耐震診断事業

新庄最上耐震診断事務所協会所属の耐震診断士による耐震診断を無料で受けることができます。

▼対象住宅／

・昭和56年5月31日以前に着工の住宅

・在来軸組工法による木造住宅

▼費用／自己負担なし

▼募集戸数／10戸

○木造住宅耐震改修補助金

耐震診断の結果、上部構造評価1.0未満のものを1.0以上に改修する工事の費用を補助します。

▼補助要件／

・税などの滞納がないこと

・町内の法人・個人が施工すること

ること

▼補助金額／上限60万円

(対象経費の3分の1)

▼募集戸数／2戸

▼問い合わせ／

舟形町地域整備課生活環境班

☎(32) 2111(内線442)

舟形ほほえみ保育園臨時保育士募集

- ▼職種／保育士 ▼募集人数／若干名 ▼年齢／59歳以下
- ▼資格要件／・保育士資格（平成25年3月31日まで取得見込み含む） ・通勤可能な方
- ▼仕事の内容／ほほえみ保育園での保育業務または子育て支援センター業務
- ▼勤務時間／週5日・午前8時30分～午後5時15分 早出遅出あり
- ▼賃金額等／月額149,800円 その他手当、通勤手当、有給休暇あり
- ▼採用期間／平成25年4月1日より1年間 ▼加入保険等／社会保険、雇用保険、労災保険
- ▼勤務条件／「舟形町日々雇用職員取扱規程」などによる
- ▼申請手続き／・舟形町臨時職員登録申請書（健康福祉課にあります。）
・履歴書（A3判、写真添付）、保育士証の写し
- ▼選考方法／書類選考及び面接
- ▼その他／採用期間中はアルバイトはできません。
- ▼受付期間／10月29日（月）～11月16日（金）
- ▼申込み・問い合わせ／舟形町健康福祉課福祉国保班 ☎（32）2111（内線341）



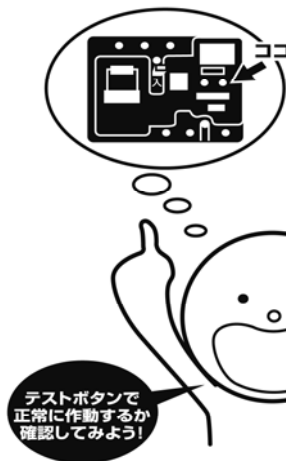
漏電ブレーカーをテストしましょう。

最近では、ほとんどのお宅に漏電ブレーカーが取り付けられていて、屋内配線や洗濯機などの電気器具が万一漏電したときに、電気を自動的に止めて感電や電気火災などの災害を防止する大切な役割を果たしています。

毎月1回はテストボタンを押して漏電ブレーカーが実際に動作するかどうか確かめてください。

単3方式で受電のお客さまには、中性線欠相保護付漏電ブレーカーの取り付けをおすすめします。

※コンピューター内蔵機器やテレビ、ビデオなどは、データが消える場合がありますので、ご使用中の機器を確認のうえ、テストしましょう。



おねがい
万がいのためにも
漏電ブレーカー等の確認をしましょう。

入居者募集

～定住促進住宅～

- ▼募集／1戸（定住促進住宅D号室）西堀地内
- ▼〆切／11月5日（月）正午まで
- ▼入居資格／次の全てに該当する方
①税及び公共料金の滞納がない方 ②住宅に困窮している方 ③申込者及び同居者が暴力団員でない方
- ▼家賃／40,000円 ▼敷金／家賃の3ヵ月分
- ▼規模及び構造／1階：車庫・物置など、2階：和室6畳1室・洋室6畳1室・キッチン4.5畳
便所・風呂・洗面所
- ▼設備／冷暖房用エアコン・石油給湯器・IHコンロ付システムキッチン・ユニットバス・ペアガラス
照明器具・ウォシュレット付洋式トイレ・公共下水道・24時間換気駐車場1台分
- ▼申込み方法／地域整備課生活環境班にある指定用紙にご記入の上、申込みください。
- 問い合わせ／舟形町地域整備課生活環境班 ☎（32）2111（内線441）

第4回カルチャースクール 《陶芸教室》

耐熱性でオーブンにも、直火で鍋としても使えるグラタン皿を作ってみませんか。

▼日時／11月10日(土)
午前10時～正午

▼内容／耐熱グラタン皿づくり

▼講師／陶芸家 金 寛美氏

▼場所／舟形焼き わかあゆ薫風窯

▼定員／10名(先着順)

▼持ち物／筆記用具

▼費用／3,000円

▼申込み・問い合わせ／舟形観光情報館

☎(32) 0660



排水設備工事責任技術者 登録更新について

日本下水道協会山形県支部(県下水道協会)に登録している責任技術者で、登録有効期限が平成25年1月31日までの方は更新手続きが必要です。

▼更新期間／11月1日(木)～30日(金)

▼手続き／登録更新の申請など

▼申込み・問い合わせ／舟形町地域整備課生活環境班

☎(32) 2111(内線442)

女性なんでも相談(無料)

▼日時／11月15日(木)
午前10時～午後3時

▼場所／ゆめりあ

▼相談内容／夫婦のいざいざ、夫やパートナーからの暴力、ストーカー被害など、何でもご相談ください。女性の人権擁護委員が相談に応じます。

▼問い合わせ／山形地方方法務局新庄支局
☎(22) 75288

ニュースポーツ体験教室

だれもが手軽に楽しめるスポーツです。ペタンク・フロアカーリング・健康吹矢・囲碁ボール・スカットボール・スポーツ玉入れなどを体験しませんか?

▼日時／
11月19日(月) 富長小学校
21日(水) B&G海洋センター
26日(月) 生涯学習センター
29日(木) 農村環境改善センター
午後7時～8時30分

▼対象／小学生以上の方

▼参加費／無料

▼切／11月14日(水)

▼申込み・問い合わせ／舟形町B&G海洋センター
☎(32) 3501



障がい者虐待防止法が 施行されました。

障がい者虐待防止法が平成24年10月1日から施行されました。障がい者の虐待に気づいた方は、ご連絡ください。

早めの対応は、虐待を受けている方だけでなく、その家族が抱える問題の解決にもつながります。担当課の職員には守秘義務が課せられていますので、連絡をした方を特定する情報は守られます。

- 「障がい者」とは、身体・知的・精神障がいその他の心身の機能に障がいがある方です。
- 「障がい者虐待」とは、○養護者による虐待、○施設従事者等による虐待、○使用者(雇用主など)による虐待をいいます。
- 「障がい者虐待の類型」は、○身体的虐待、○放棄・放任(ネグレクト)、○心理的虐待(暴言など)、○性的虐待、○経済的虐待があります。

▼連絡・問い合わせ／舟形町健康福祉課福祉国保班
☎(32) 2111(内線341)



▼問い合わせ／山形職業能力開発専門学校
☎023(644)9227
<http://www.yamagatankouka.jp/>

▼選考試験／学科試験・面接試験
※詳しくは、問い合わせください。

▼募集期間／11月5日(月)～15日(木)

▼募集科・募集人員／
①自動車科 25名
②建設技術科 20名

▼応募要件／
①2級自動車整備士を目指したい方で、高校卒業見込みまたは卒業した方
②建築大工を目指したい方で、中学校卒業見込みまたは卒業した方

山形県立山形職業能力 開発専門学校生募集

犯罪被害者支援

県民のつどい
2012

▼日時／11月16日(金)
午後1時30分～4時

▼場所／ビッグウイング

▼内容／

○基調講演：「ある日突然
最愛の娘を奪われて」

○講師：あおもり被害者支援セ
ンター理事 山内 久子氏

▼問い合わせ／

やまがた被害者支援センター
☎023(642)3571

「最上を拓く高規格道路」 建設促進合同大会

▼日時／11月13日(火)

▼場所／ゆめりあ

▼内容／

○基調講演：「アイディア
鉄道フラワー長井線」

○講師：山形鉄道㈱
社長 野村 浩志氏

▼その他／入場無料

▼問い合わせ／

新庄市都市整備課
☎(22)2111(内線527)

男性のための料理教室

包丁を握ったことのない
人も大歓迎。簡単。エリアに
挑戦してみませんか。

▼日時／11月19日(月)

午前9時30分～午後1時

▼場所／保健センター

▼内容／調理実習及び試食

▼費用／500円

▼持ち物／エプロン・手ぬぐ
いなど

▼ぴ切／11月9日(金)

▼申込み・問い合わせ／

舟形町健康福祉課健康介護班
☎(32)2111(内線353)

《山形県最低賃金》

1時間 654円

効力発生：平成24年10月24日

この最低賃金は、県内で働くす
べての労働者に適用されます。

▼問い合わせ／

山形労働局労働基準部
☎023(624)8224

戦没者遺児による 慰霊友好親善事業

先の大戦で父等を亡くし
た戦没者遺児を対象に、旧戦
域を訪れ、慰霊追悼と友好親
善を図ります。

▼費用／90,000円

▼訪問地域／旧満州、旧ソ連
モンゴルなど

▼問い合わせ／

(財)日本遺児会事務局
☎03(3261)5521

多重債務者無料相談会

借金・家計に関する法律相
談会を開催します。

▼日時／

①11月9日(金)午前10時
～午後3時

②13日(火)午前10時～
午後3時

▼場所／①最上消費生活センター
②新庄市役所

▼申込み・問い合わせ／

①最上消費生活センター
☎(29)1370

②新庄市役所

☎(22)2111(内線126)

11月は労働時間適正化 キャンペーン期間です

11月1日(木)～30日(金)
まで、職場の労働時間に関す
る情報を受け付けています。
詳しくは厚生労働省のホー
ムページをご覧ください。

http://www.mhlw.go.jp/bunya/
roudouki.jun/campaign.html



放送大学4月入学生募集

放送大学はテレビやラジ
オを利用して授業を行う正
規の通信制大学です。

▼募集学生／

全科履修生・選科履修生・科
目履修生

▼期間／12月1日(土)～
平成25年2月28日(木)

▼申込み・問い合わせ／
放送大学山形学習センター

☎023(646)8836

多重債務相談窓口

お気軽に相談ください。

▼相談専用ダイヤル／

☎023(641)5201

▼受付／月～金

午前8時30分～

午後5時15分

▼場所／山形財務事務所

地元選出 県議会議員の 地域議員協議会

地元県議会議員による地
域の課題や審議を行う協議
会を傍聴できます。

▼日時／11月16日(金)

午後1時～

▼場所／最上総合支庁

▼申込み／

当日会場で申込みください。

▼問い合わせ／

山形県議会事務局政策調査室
☎023(630)2725



良食味米コンクール

「山形の米日本一推進運動
最上地区本部」では、品質・
食味改善の機運醸成を図る
ため、「最上地区良食味米コ
ンテスト」を開催します。

▼募集期間

10月15日(月)
～11月16日(金)

▼募集部門

○「はえぬき」の部
○「つや姫」の部

▼応募資格

最上地域本部
管内において、おいしい米づ
くりを実践かつ、望ましい水
田農業の確立に向けて取組
んでいる個人または集団。

▼応募方法

玄米 500g と応募
募用紙を添えて提出。詳しく
は問い合わせください。

▼問い合わせ

舟形町産業振興課農政班
☎(32) 21111 (内線426)



5分間スピーチ

コンテスト vol.5

地域の明日を考える新庄
地域研究会では、プレゼン能
力向上を目的に開催します。
あなたの考えや思いを声に
出して発表してみませんか。

▼日時

11月17日(土)
午後1時30分～5時30分

▼会場

七色(新庄市)

▼発表部門

A. まちづくり部門
B. フリー部門

▼発表方法

5分以内のプ
レゼンテーション

▼〆切

10月31日(水)

▼申込み・問い合わせ

新庄地域研究会
☎(22) 21111 (内線154)



新庄地域研究会

ワンストップ・サービス・デー

仕事をお探しの方で、職業相談、生活支
援等を希望される方を対象に、各機関が合
同に会し、ひとつの会場で各種相談をお受
けする「職業・生活支援相談会(ワンスト
ップ・サービス・デー)」を下記のとおり開
催します。



▼日時/11月29日(木) 午後1時30分～
4時30分

▼場所/ハローワーク新庄

▼問い合わせ/ハローワーク新庄
☎(22) 8609

いま、職場のいじめ・嫌がらせが、社会的な問題
として顕在化してきています。

厚生労働省では、これらの行為を「職場のパワー
ハラスメント」と呼んで、社会に注意を喚起し、こ
の問題を予防・解決に取り組むことを訴える「提言」
を取りまとめました。企業や労働組合は、職場のパ
ワーハラスメント対策に取り組みましょう。また、
職場の働く一人ひとりのみなさんも、自分たちの職
場を見つめ直し、互いに話し合うことから始めま
しょう。

パワーハラスメント 厚生労働省

検索

▼問い合わせ/山形労働局労働基準部監督課
☎023(624)8222

自衛官等募集

募集種目	募集資格	受付期間	試験日
自衛官候補生	18歳以上、27歳未満の男子	10月19日～ 12月7日	12月15日、16日いずれか1日 を指定されます。
陸上自衛隊高等 工科学校生徒	15歳以上、17歳未満の男子 (平成8年4月2日～平成10年 4月1日の間に生まれた方)	11月1日～ 平成25年1月7日	平成25年1月19日

▼説明会/11月25日(日) 午後1時～7時 ゆめりあ 2階会議室

▼問い合わせ/自衛隊新庄地域事務所 ☎(22)5057

～年金受給者のみなさまへ～

『扶養親族等申告書』は期限までに提出しましょう

老齢や退職を支給事由とする年金は、雑所得として所得税の課税対象とされています。

(障害年金・遺族年金は課税されません。)

課税対象となる受給者の方には毎年11月上旬までに日本年金機構から扶養親族等申告書が送付されますので、12月1日の提出期限までに必ず提出してください。

この申告により、翌年中に受けられる年金にかかる所得税の源泉徴収税額が決まります。もし提出を忘れると各種控除が受けられず、所得税の源泉徴収税額が多くなる場合がありますのでご注意ください。

なお、年金以外に収入がある方は確定申告が必要です。

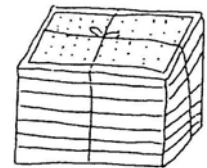
『扶養親族等申告書』が送付される方		
年齢	65歳未満の方	年金額が108万円以上
	65歳以上の方	年金額が158万円以上



▼問い合わせ／ねんきんダイヤル ☎0570(05)1165

農業用使用済プラスチック類回収

農業用使用済プラスチック類の回収を次のとおり行います。
なお、燃やしたり、捨てたりした場合、法により罰せられる場合があります。適正に処理しましょう。



▼回収品目／農業用使用済プラスチック・ビニール・肥料袋・容器類・苗箱 など

▼回収日程／

日時	場所	時間
11月11日 (日)	生涯学習センター駐車場	8:30～9:15
	JA舟形支店野菜集荷場駐車場	9:30～10:15
	富長小学校駐車場	10:30～11:15
	農村環境改善センター駐車場	11:30～12:15

▼費用／1kg当たり40円(消費税込み) ※費用は回収時にお支払いください。

▼注意／

- ①排出品はよく洗って軽くし、薬剤・泥・野菜くず・針金などを落としましょう。
- ②肥料袋に入れたり、ひもで束ねるなどして、重さ10～15kgにまとめましょう。

▼問い合わせ／舟形町営農改善協議会(舟形町産業振興課農政班内)

☎(32)2111(内線426)

地域企業トップセミナー

▼日時／11月13日(火)
午後4時30分～7時

▼場所／大地会館(新庄市)

▼内容／

○講演…「企業が地域を育て地域が企業を活かす」

○講師…清川メッキ工業(株)

専務取締役 清川 卓一氏

▼対象／企業経営者など

▼定員／50名

▼申込切／10月31日(水)

▼申込み・問い合わせ／

新庄市商工観光課

☎(22) 21111(内線254)

レベルアップセミナー

▼日時／

① 11月6日(火)

② 11月20日(火)

③ 12月4日(火)

④ 12月19日(水)

午後4時～6時30分

▼場所／新庄商工会議所

▼講師／ライフマナーサポート代表 金沢 信雄氏

▼対象／中堅社員

▼申込切／10月31日(水)

▼申込み・問い合わせ／

新庄市商工観光課

☎(22) 21111(内線254)

自分を輝かせる働き方セミナー

▼日時／11月30日(金)

午後3時～5時

▼場所／新庄市民プラザ

▼内容／○講演…「国際ボランティアの体験談に学ぶ」

○講師…矢口 佳奈氏

▼対象／若手社員

▼費用／無料

▼申込切／11月20日(火)

▼申込み・問い合わせ／

新庄地域研究会

☎(22) 21111(内線154)

神経難病医療講演会

▼日時／11月1日(木)

午後1時30分～4時15分

▼場所／ゆめりあ

▼対象／パーキンソン病、神経難病患者・家族など

▼問い合わせ／最上保健所

☎(29) 1266



新庄市 金山町 最上町 舟形町 真室川町 大蔵村 鮭川村 戸沢村



1等

もがみエリア温泉などのペア宿泊券

赤倉・瀬見・肘折・羽根沢温泉、ホテル、農家民宿などのペア宿泊券

もがみ8市町村めぐりでプレゼントを当てよう!



2等

もがみエリアの特産品・おみやげ品お食事券など(3,000円相当)

63名様

レシートを3枚集めて応募すると、抽選で合計70名様にプレゼント!

▼応募方法／①もがみ8市町村の店舗・施設で11月18日までに発行されたレシート・領収書・チケット半券など3枚(税込200円以上)を一〇。

②「もがみ観光博パンフレット」に添付されている応募用紙に必要事項を記入のうえ、レシートを貼って郵送する。(※パンフレットは舟形町役場産業振興課商工観光班にあります。)

▼申込切／11月30日まで(当日消印有効)

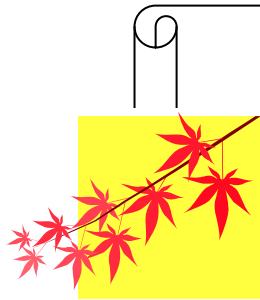
▼条件／レシート・領収書などは、異なる2市町村以上、異なる3カ所のものです。

▼応募先／最上総合支庁観光振興室内 最上地域観光協議会
もがみ観光博「レシートラリー」係行

▼問い合わせ／最上総合支庁観光振興室 ☎(29) 1311

◆詳細は「もがみ観光博」ホームページ

<http://www.visitjapan-tohoku.org/zone/mogami/event/1781/>



にこにこ通信

平成 24 年 10 月発行 第 54 号

食欲の秋です。

秋は食べ物が豊富。おいしい野菜や果物が一杯です。自然の恵みに感謝しておいしくいただきたいものです。

いもほりでは、いもの育っている様子などを観察しながら、親子で楽しい時間をすごしました。

◎食のことわざ … さつまいも

「粟(九里)より(四里)うまい十三里」

九里と四里をたして十三里というシャレで、江戸時代のことわざです。

※十三里=さつまいも



10月4日 いもほり
すご〜い … 大きなおいもだね!

料理に合わせて選びましょう。

たとえば、牛肉なら、脂肪の多いバラは煮込み料理に、ロースはしゃぶしゃぶに、うまみのある肩肉はすき焼きに、ヒレはステーキに適しています。料理に合わせて、肉の部位を選ぶこともおいしく食べるコツです。

肉は良質の蛋白源ですが、高齢になると敬遠する人も多いようです。脂を抜いてさっぱりした料理にするとおいしく食べられます。

肉の部位をおぼえよう

バラはほう

ロースはせなか

ろ

「食育カルタ」より

子育て支援センター「みらい」 11月の日程表

日	月	火	水	木	金	土
				1	2	3
4	5	6	7	8	9 ふれあい広場 午前閉館	10
11	12	13	14 遊びの広場	15 お話広場	16 午後閉館	17
18	19	20	21 午後閉館	22	23	24
25	26	27 ふれあい広場 午前閉館	28 遊びの広場	29	30	

☆土曜日・日曜日・祭日 ○印は休館日になります。

【ご利用について】 特別な場合をのぞいて月曜日から金曜日まで開館しています。

- ①育児相談(来所・電話) …午前8時30分~午後4時30分
 - ②遊びの場としての利用 …午前9時30分~11時30分・午後3時~4時30分
 - 第2・4水曜日は「遊びの広場」 …今月は、木の実を使って遊びます。
 - 第3木曜日は、「おはなし広場」 …絵本の読み聞かせと楽しい手遊びを行います。
- ※「遊びの広場」「お話広場」は午前10時から。

③ふれあい育児の広場 …親・子それぞれの交流ができる広場です。

11月 9日(金) おやつ作り 午前10時「保健センター」に集合

11月 27日(火) 音楽に合わせて楽しく体をうごかそう「パート2」

午前10時「中央公民館」に集合



共にふれあい、未来をはぐくむ子育て支援センター

舟形町子育て支援センターみらい ☎ (32) 0232