

# ふな がた

## やまがたの野鳥「オジロワシ」

大形のワシで、トビよりもあきらかに大きい。黒褐色で頭部はやや淡く、尾羽は真っ白い。



## お知らせ版

### 園芸作物栽培セミナー

新しい園芸作物に出会うきっかけとして、既に園芸作物栽培に取り組んでいる農家やJAの部会等の団体が産地化を目指す仲間づくりの場として、最上地域内の求職者や非農家の方々などが新規就農を考える機会として、園芸作物栽培セミナーを開催します。

▼日時／12月18日(日)  
午後1時30分～4時40分

▼会場／町中央公民館

▼対象／園芸作物の栽培に興味のある方ならどなたでも

▼費用／無料

▼内容／園芸作物の紹介(町内の各生産組織の方が作物や活動を紹介)、基調講演、研究発表、実践発表、補助事業の紹介、流通のしくみ、営農相談会など

▼その他／申込み不要

▼問い合わせ／

舟形町産業振興課農政班  
☎(32) 21111(内線421)



### 認知症のごとで 悩んでいませんか？

相談窓口を設置しています。

▼相談方法／電話・面談

▼相談日／毎週火・金曜日  
午後1時30分～4時

▼相談員／精神保健福祉士、社会福祉士、介護福祉士、認知症の人と家族の会会員

▼その他／無料。匿名可。

▼申込み・問い合わせ／

山形県高齢者総合相談センター  
☎023(622)6511

### 新庄コンピュータ専門学校 平成24年度生願書受付中

▼資格／高校を卒業した方、平成24年3月卒業見込みの方  
同等以上の学力を有する方

▼学科等／

情報システム科(40名・2年)

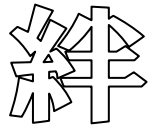
ビジネスIT科(20名・2年)

医療ビジネス化(20名・2年)

▼切／3月26日(月)

▼申込み・問い合わせ／

新庄コンピュータ専門学校  
☎(29) 21211



## 絆 ぞうりボランティア募集

一歩一歩、前進して欲しいという願いをこめた絆ぞうり。長沢親和会とともに、布で1,000組のぞうりを作り、石巻市などで避難生活をしている方々に元気を送るボランティアを募集します。

▼日時・場所／

12月12～16日：中央公民館

12月19～23日：農村環境改善センター

午前9時～正午

※1月以降については追ってお知らせします。

▼内容／布切れを使ったぞうり作り

▼持ち物／使い古しの薄手の着物・ワイシャツなど

▼講師／長沢親和会

▼問い合わせ／舟形町被災者支援室

☎(32) 2111(内線313)

## 灯油の流出事故にご注意ください

### ○油流出の原因

- ・タンクからポリ容器等への給油の際の給油バルブの閉め忘れ
- ・除雪作業によるタンク本体または燃料配管の破損

### ○事故防止の留意点

- ・給油時には現場を離れず、給油後は確実にバルブを閉める。
- ・タンクや配管から漏れがないかを定期的に確認する。
- ・除雪作業時または落雪、積雪による雪の重みによりタンクや配管が破損しないよう注意する。
- ・防油堤内の除雪、水抜きをこまめに行い、水抜き後は確実にバルブを閉める。

### ○事故発生時の留意点

- ・水で洗い流したりせず、新聞紙等に吸着させる応急措置を。
- ・油をこぼしてしまつた時または流出を発見したときは、速やかに消防署、町役場、警察署に通報する。

### ▼問い合わせ

舟形町地域整備課生活環境班  
☎(32)2111(内線442)

## 親子ふれあいパート4 新春の温もりコンサート

ゲストに歌のおねえさん  
山岡ゆうこさんを迎えます。

新春のひとつときを親子で歌や音楽にあわせ体をたくさん動かし楽しみませんか。

▼日時／1月9日(月)

午後1時～午後3時30分

▼場所／新庄市民プラザ

▼料金／無料

▼定員／250名(先着順)

▼その他

○託児所あり(無料・要申込み)

○午前11時から「お祭りひろば」を同時開催

▼申込み・問い合わせ

舟形町健康福祉課福祉団保班  
☎(32)2111(内線342)

## 山形労働局

### 総合相談コーナー

職場でのトラブル(個別労働紛争)の解決をお手伝いします。

▼相談日時／平日

午前8時30分～午後5時15分

▼相談先

### ○山形労働局総合相談コーナー

山形市香澄町三丁目2番1号

山交ビル3階

☎023(624)8226

### ○新庄総合労働相談コーナー

新庄市東谷地田町6-4

新庄労働基準監督署内

☎(22)0227

## 「プレミアム商品券」 使い忘れはありませんか？



もがみ南部商工会舟形支部が平成23年6月15日に発行した20%プレミアム付商品券「得々お買物券」が10月31日に使用期限を迎えました。期限を過ぎてしまった未使用の商品券をお持ちの方は商工会まで持参ください。20%の交換手数料(プレミアム分20%が無くなります)をいただいて、同額のピーナちゃん商品券と交換します。

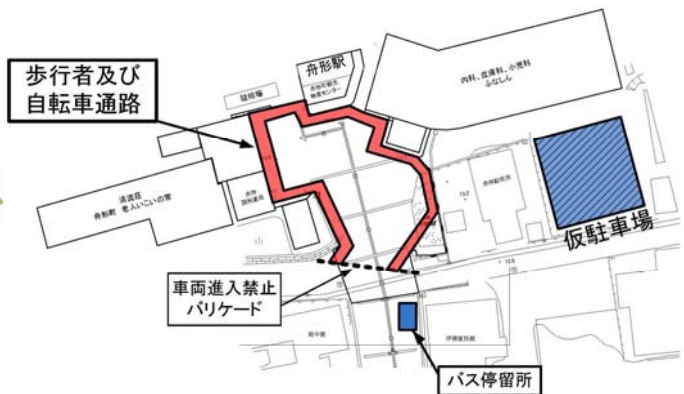
▼申込み・問い合わせ／もがみ南部商工会舟形支部 ☎(32)2242

## 舟形駅前広場整備工事に伴う交通規制等について

舟形駅前広場の消雪設備を、新しくするための工事を行います。工事期間中は、交通が制限されますので、周辺をご利用の際はご注意ください。

▼工事予定期間／

**平成23年12月7日～**  
**平成24年1月31日**  
(終日)



【ご注意ください】

- ・夜間を含め舟形駅前広場への自動車等の進入ができなくなります。
- ・歩行者用道路を工事区域内に設けます。(自転車の方は自転車を降り、引いて通行してください。)
- ・駐車場が利用できなくなります。舟形駐在所脇に仮駐車場を設置します。(ふなしん入口に緊急車両が交通できるように、仮設駐車場をご利用ください。)
- ・町営バスの停留所は、舟形駅前から伊藤屋旅館前に変更となります。

～騒音・交通規制等ご迷惑をおかけしますが、早期完成にご理解・ご協力をお願いします～

▼お問い合わせ／舟形町産業振興課商工観光班 ☎(32)2111(内線423)

# 「ジェネリック医薬品差額通知」を送ります

高齢化が進む中、医療費の慢性的な増加という問題を抱えています。中でもお薬に係る医療費は、総医療費の約3割を占め、新薬の特許期間が終了したお薬を、ジェネリック医薬品（後発医薬品）に置き換えるだけで、約1兆円の削減効果があると言われていました。

そこで『今使用しているお薬をジェネリック医薬品に切り替えた時、どれくらいお薬代が安くなるのか』を参考としてお知らせするのが「ジェネリック医薬品利用促進のお知らせ」です。

舟形局 料金後納 郵便
〒999-4601 山形県最上郡舟形町舟形 263 番地
舟形 太郎 様
<b>親展</b>
<b>ジェネリック医薬品利用促進のお知らせ</b>
【問合せ先】 〒999-4601 舟形町舟形263番地 舟形町役場健康福祉課 TEL 32-2111
ご案内は内側にあります。ここからゆっくりはがしてご覧下さい。→

## ＜差額通知＞

★対象となる診療月／

平成23年7月

（以後2ヵ月おきに通知）

★対象となる方／

差額通知対象月に医療機関を受診して、お薬を処方された方

★対象となる差額／

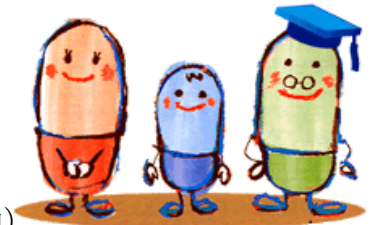
ジェネリック医薬品に切り替えた場合の差額が被保険者1人につき、ひと月当たり500円以上となる場合

★方法／

通知対象の被保険者のご家庭へ直接郵送します。

★発送時期／

12月中旬を予定



## ＜その他の注意事項＞

- ジェネリック医薬品に必ず切り替えなければならないものではありません。
- 薬局等で支払った金額と異なる場合があります。
- 表示されている医薬品は以下の条件を満たしたものになります。
  - ・現在処方されているお薬に、ジェネリック医薬品が存在する。
  - ・ジェネリック医薬品に切り替えた場合、差額が500円以上になる。
- ※現在処方されているすべてのお薬が表示される訳ではありません。
- 処方せんに「変更不可」のサインがなければジェネリック医薬品への変更を選択することができます。ただし、①ジェネリック医薬品がない、②新薬で病状が安定しており変更しないほうがよい、などの理由から変更不可となる場合があります。
- ジェネリック医薬品に変更しても、新薬に戻すこともできます。

▼問い合わせ／舟形町健康福祉課福祉国保班 ☎（32）2111（内線336）



## 「ジェネリック医薬品」

### を利用したことがありますか？

◆まずはちょっとの勇気から！

保険証の交付時に、「ジェネリック医薬品」お願いカードを同封して、ジェネリック医薬品の利用を薦めています。このカードは、医療機関に提示していただくことで、ジェネリック医薬品の希望を伝えることができ、医療費負担の軽減がはかれます。

# 保健センターだより

保健事業のお知らせ（平成24年1月分）

## 2歳児健診：1月20日（金）

- ▼対象 / 平成21年12月、平成22年1月・2月生
- ▼場所 / 保健センター1階予診室
- ▼時間 / 午後1時まで集合
- ▼内容 / 歯科健診、フッ素塗布、身体計測
- ▼持ち物 / 母子健康手帳、問診票、歯の健康手帳

## 1歳児健診：1月20日（金）

- ▼対象 / 平成22年12月生
- ▼場所 / 保健センター2階講習室
- ▼時間 / 午後0時50分まで集合
- ▼内容 / 歯科健診、フッ素塗布、身体計測
- ▼持ち物 / 母子健康手帳、フッ素塗布申込書

## 歯科健診とフッ素塗布：1月20日（金）

- ▼対象 / 平成21年9・10・11月生
- ▼場所 / 保健センター2階講習室
- ▼時間 / 午後1時30分まで集合
- ▼内容 / 歯科健診、フッ素塗布
- ▼持ち物 / 歯の健康手帳

## ○人間ドック/最上検診センター

- ▼1月13日（金）：男女混合の日
- ▼1月23日（月）：男女混合の日  
（今年度最終日）
- ▼受付時間：午前7時～7時30分

## 乳児相談：1月12日（木）

- ▼対象 / 平成23年6・7月生
- ▼場所 / 保健センター1階予診室
- ▼時間 / 午前10時まで集合
- ▼内容 / 身体計測、離乳食相談
- ▼持ち物 / 母子健康手帳

## 定期健康相談

母子健康手帳の交付、一般健康相談（血圧測定、健診結果について）

## 1月10日（火）・1月23日（月）

③窓口にお越しください。指定日に都合の悪い方は事前にご連絡ください。

年末年始にむけてお酒を飲む機会が増えてきます。

「お酒は賢く、楽しく飲みましょう！」

「空腹時の一杯を避け、おつまみは野菜中心に選びましょう！」

▼問い合わせ／舟形町健康福祉課健康介護班 ☎(32)2111(内線351)

