

ふな がた

花ことば「トルコキキョウ」
よい語らい・清々しい美しさ



お知らせ版

光生園夏まつり

大泉逸郎さんによるボランティアコンサートが計画され、祭りに花を添えていただきます。



▼日時／7月29日(水)
午後6時30分

▼場所／光生園

▼内容／大泉逸郎さんのコンサート、花火、模擬店など
▼募集／模擬店の手伝いや利用者との交流をさせていただけるボランティアスタッフを募集します。

▼その他／雨天決行

▼申込み・問い合わせ／
光生園 ☎(32)2770

舟形徳州苑夏まつり

▼日時／7月26日(日)
午後2時

▼場所／徳州苑

▼内容／堀内田植え踊り、

富田・堀内神輿、模擬店など

▼問い合わせ／舟形徳州苑
☎(35)2228

えんじゅ荘夏まつり

▼日時／7月24日(金)
午後6時30分

▼場所／えんじゅ荘

▼内容／盆踊り、カラオケ大会、模擬店など

▼共催／沖の原町内会

▼問い合わせ／えんじゅ荘
☎(32)3550

若あゆ温泉ピアガーデン

とび入り参加大歓迎のカラオケ大会や豪華景品多数のお楽しみ抽選会を開催します。

▼日時／7月25日(土)
午後5時

▼場所／若あゆ温泉駐車場

▼前売り券／1,500円
(生ビール3杯におつまみが付きます)

▼申込み・問い合わせ／
舟形若あゆ温泉

☎(32)3655

自衛官等募集

募集種目	募集資格	受付期間	試験日
航空学生	高校卒業(見込み)～21歳未満	8月1日 ～9月11日	1次 9月23日
一般曹候補生	18歳以上27歳未満の男女		1次 9月19日

▼説明会／7月28日(火)午後1時～ ゆめりあ 2階会議室
▼問い合わせ／自衛隊新庄地域事務所 ☎(22)5057

**山形県中高一貫教育校
設置構想説明会**

▼日時／7月29日(水)
午後7時～午後8時10分

▼場所／さくらんぼタウン
クルセンター(東根市)

▼内容／構想の概要説明
「探求型の学習を通して自

分の未来を切り拓く」

▼参加方法／直接会場へお
越してください。

▼その他／無料で託児サー
ビスを行います。

▼問い合わせ／県教育庁高
校教育課高校改革推進室

☎023(630)3067

中小企業の皆さまへ

あなたの経営課題を解決
します！中小企業庁は、中小
企業の悩み解決、新しい取組
み、創業を支援するため、相
談窓口を設置しています。ま
ずは国から委託している次
の機関に「地域力連携拠点に
相談したいことがある」とお
気軽にお電話下さい。

▼費用／無料

▼問い合わせ／

山形県商工会連合会

☎023(646)7211

山形県中小企業団体中央会

☎023(647)0360

(財)山形県企業振興公社

☎023(647)0663

北郡信用組合

☎0237(55)5580

山形大学

☎0238(26)3030

野鳥が死亡しているのを見つけたら

○野鳥は、インフルエンザウイルス以外にも様々な細菌や寄生
虫を持っている場合がありますので、必要がないときは野鳥に
触れないで下さい。

○自宅の庭など、身近な場所で野鳥が死んでいるのを見つけれ
ば、素手で触らず、その処理についてお問い合わせ下さい。

○野外で、複数の野鳥が死亡しているところを発見した場合は、
場所等を総合支庁環境課までご連絡下さい。

▼問い合わせ／最上総合支庁環境課 ☎(29)1285

舟形町役場振興課農政班 ☎(32)2111(内線422)

町内の大工さんへ！

平成21年度事業として旧舟形小学校跡地の宅地分譲計画地内において、
町営住宅を建築する計画です。今後も、建築・改築・修繕事業の発注が考
えられますので、指名競争入札に参加希望される大工さんは、早急に競争
入札参加資格申請書類を提出して下さい。



▼問い合わせ／舟形町役場総務課情報管財班 ☎(32)2111(内線243)

～7月は食中毒予防月間です～

これからの夏場は、細菌性食中毒の発生が増加する時期です。山形県では、7月を「食中毒予防月
間」としています。食品の取扱に注意して食中毒を防止しましょう。

<買い物・保存のポイント>

- 特に生鮮食品は期限表示を確認する等、新鮮なものを購入しましょう。
- 冷蔵庫・冷凍庫は詰め過ぎず、7割程度を心がけましょう。
- 肉や魚などは、汁がもれないようにビニール袋に入れましょう。

<下準備・調理のポイント>

- 調理前や生の肉や魚を扱った後は、手をせっけんで洗いましょう。
- 中心まで十分に加熱しましょう。
- 肉や魚を扱った調理器具は洗剤でよく洗いましょう。

<食事前・食事後のポイント>

- 食事の前はせっけんで手を洗いましょう。
- 調理した食品は、室温に長く放置しないようにしましょう。
- 残った料理は、容器に入れて冷蔵庫で保存しましょう。



▼問い合わせ／山形県総務部危機管理室食品安全対策課 ☎023(630)2621

みんなで考えよう！ 心の健康づくり・自殺予防講演会のご案内

ストレス社会といわれる現在、「うつ病」などの心の病や自殺の増加が課題になっています。

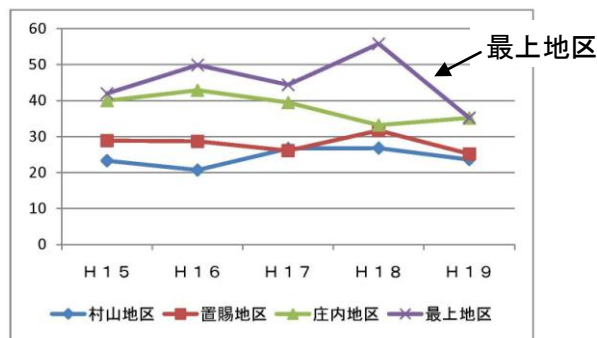
◆自殺は、「孤立の病」といわれています。

特別な方たちが、特別な理由で自殺をするのではなく、様々な社会問題により追い込まれた末に自ら「いのち」を絶っています。失われた「いのち」は何ものにも代え難い大切な命であり、また大切な方を失った方たちにも深い悲しみをもたらします。

◆県内で最も自殺率が高いのは最上地区です。

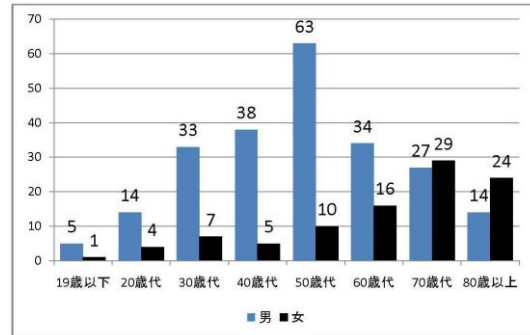
誰もが自殺に追い込まれることのない社会、悩んでいる方のサインを感じ、また悩んでいる方が相談できる環境、誰もが生きやすい社会づくりをしていくことが求められています。

【県内における自殺死亡率(%) 人口対 10 万人】



全国・山形県と比較しても最上地区は高い割合です。

【最上地区の年齢別の自殺者数(人) H12~19 累計】



男性は中高年、女性は高齢者の割合が高い。

(資料：人口動態統計より)

◆最上保健所で、心の健康づくり・自殺予防アンケート調査を実施しました。

平成 20 年 8 月に実施。当町でも 204 名からご協力をいただきました。この調査分析に携わられた先生をお迎えし、結果から見えてきた最上地区の現状や心の健康・自殺予防についての講演会を行います。お誘いあわせの上、皆さまご参加下さい。

▼日時／7月30日(木) 午後1時30分～午後3時

▼場所／舟形町中央公民館 3階大ホール

▼講師／秋田大学医学部 准教授 佐々木 久長 氏

▼演題／**「私達ができる心の健康づくり活動」～自殺を減らすために～**

《講師の先生のプロフィール》

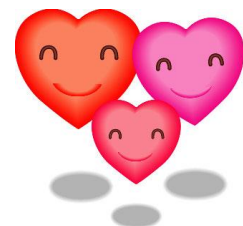
専門分野：健康科学（心理学）

研究分野：地域における自殺対策、ボランティア、NPO 活動

社会活動：NPO 法人あきた NPO センター代表理事

NPO 法人あきたいのちの電話理事・研修委員

▼問い合わせ／舟形町役場町民課健康班 ☎（32）2111（内線351）



～ 心も元気な暮らしと 心通い合う地域 ～

国民健康保険・長寿医療被保険者の皆さまへ

申請すると…入院時の窓口支払いが“自己負担限度額”までに

国民健康保険に加入されている方が「限度額適用認定証」を医療機関に提示すると、入院時の高額な医療費の窓口での支払いが自己負担限度額までとなります。

国民健康保険・長寿医療にご加入の方で、住民税非課税世帯の方が入院の際「限度額適用・標準負担額減額認定証」を医療機関に提示すると、食事代の自己負担額が減額されます。

○対象 / 入院される方（申請はご家族の方でも可能です。）

○受付期間 / 随時

○申請場所 / 舟形町役場町民課税務国保班へ

○持ち物 / 保険証と印鑑

※ご注意ください！

現在「限度額適用認定証」・「限度額適用・標準負担額減額認定証」をお持ちの方は、有効期限が7月31日となっていますので、入院継続の場合は更新の手続きが必要となります。



例えば…もう少し具体的に

●70歳未満の方の自己負担限度額（1月当たり）は…

所得区分	3回目まで	4回目以降 （※2）
高額所得者（※1）	150,000円 +医療費が500,000円を超えた場合は、超えた分の1%を加算	83,400円
一般	80,100円 +医療費が267,000円を超えた場合は、超えた分の1%を加算	44,400円
住民税非課税世帯	35,400円	24,600円

※1 基礎控除後の総所得金額等が600万円を超える世帯。

※2 同じ世帯で過去12ヶ月以内に、高額療養費支給が4回以上あった場合。

●70歳以上の方の自己負担限度額（1月当たり）は…

所得区分	外来	外来 + 入院	
		3回目まで	4回目以降
現役並み所得者 （※3）	44,400円	80,100円 + 医療費が267,000円を超えた場合は、超えた分の1%を加算	44,400円
一般	12,000円	44,400円	
住民税非課税世帯	低所得Ⅰ	24,600円	
	低所得Ⅱ	15,000円	

※3 課税所得145万円以上の世帯

●入院時の食事代の標準負担額（1食当たり）は…

①一般（下記②～④以外の方）		260円
②住民税非課税世帯	90日までの入院	210円
③低所得Ⅱ（70歳以上、住民税非課税世帯の方）	90日を超える長期入院	160円
④低所得Ⅰ（70歳以上、住民税非課税世帯で、かつ所得が一定基準以下の方）		100円

▼問い合わせ／町民課税務国保班 ☎（32）2111（内線335・336）

長寿（後期高齢者）医療からのお知らせ

長寿医療保険料の納付方法について「年金天引き（特別徴収）」から「口座振替（普通徴収）」へ変更することができます。

変更を希望される方は町民課窓口で手続きをお願いします。ただし、年金天引きのままでよい方は、手続きはいりません。

8月6日までお手続きいただくと、10月以降の年金天引きが中止され、11月から口座振替でのお支払いとなります。いずれの場合もお支払いいただく保険料総額は変わりません。

税申告の際の「社会保険料控除」は、支払う方（口座名義人）が受けられます。

<手続きの際の持ち物>

- 振替口座の預金通帳
新庄もがみ農協・きらやか銀行・荘内銀行
山形銀行・ゆうちょ銀行
- 通帳のお届け印
- 長寿医療制度の保険証



<問合せ先>

舟形町役場町民課税務国保班 ☎（32）2111（内線335・336）

町営住宅木友団地 入居者募集！

木友団地の7号棟（1戸建）に入居希望する方を募集します。

▼入居資格／①同居親族がある方

- ②住宅に困窮している方
- ③年間給与等の所得から控除額を差し引いた額の1/12の額が、15.8万円以下の方
- ④税及び公共料金の滞納がない方
- ⑤申込み者及び同居者が暴力団員でない方

▼家賃／所得により 18,100～27,000円

▼敷金／家賃の3ヶ月分

▼優遇措置／身体障がい者、母子家庭、生活保護世帯、多子世帯の方

▼規模・構造／和室（8畳1室、6畳2室）、ダイニングキッチン、風呂場、給湯機

▼その他／ガスレンジは入居者の負担により準備ください。

▼申込み方法／入居希望者の方は、地域整備班に準備している申込書に記入ください。

▼切／7月24日（金）午前12時まで

▼申込み・問い合わせ／舟形町役場振興課地域整備班 ☎（32）2111（内線431）



第29回 ふながた若鮎まつり 出店者、出場者、スタッフ

みんなで祭りを盛り上げよう!

募集

わかあゆ青空フリーマーケット出店者募集

日 時	9月12日、13日 午前9時～午後5時まで（どちらか1日でもOK）	
場 所	アユパークふながた ※雨などでぬかるむ場合もあります。	
募集資格	高校生以上の町内在住の方	
出 店 物	雑貨・衣類・家具・書籍など何でもOK（食料品は不可）。	
区 画	1区画（5.4m×3.6m）／全5区画	
出 店 料	無料	
申込方法	住所・氏名・電話番号・出店物の種類を指定の申込用紙に記入の上、事務局へ提出してください。出店場所は先着順とします。※まずは、電話でお申込んだだけでも結構です。	
応募締切	8月21日（金） 先着順	
【申し込み・問い合わせ先】 舟形町役場 まちづくり課企画調整班内 第29回ふながた若鮎まつり実行委員会 フリーマーケット係 TEL 0233(32)2111（内線321） Fax 0233(32)2117		

ボランティアスタッフ募集

俺も私も一緒にまつりを盛り上げたい！
俺のアイデアをきいてくれ!!という方
大募集。

- ▶ 対象 / 16歳以上～おおむね35歳までの方
- ▶ 申込締切 / 8月21日（金）
- ▶ 申込み・問い合わせ / 舟形町役場 まちづくり課企画調整班
☎ (32) 2111（内線321）

WAKAAYU BOYS GIRLS
わかあゆボーイズ・ガールズ

第24回ミス若鮎コンテスト出場者募集

第29回ふながた若鮎まつりで9月13日（日）に開催されるミス若鮎コンテストの参加者を募集します。

- ▶ 応募資格 / 舟形町のシンボルである若鮎を思わせるような明るく活発な方で、18歳以上の未婚の女性（高校生は除く）
- ▶ 応募締切 / 8月28日（金）
- ▶ 賞 金 / ミス1名 10万円、準ミス2名 5万円、参加者全員 1万円
- ▶ 応募方法 / 履歴書に写真（上半身、全身各1枚ずつ）を添えて、郵送もしくはご持参下さい。
- ▶ 応募・問い合わせ / 舟形町役場 まちづくり課企画調整班
ミス若鮎コンテスト係
〒999-4601 最上郡舟形町舟形263 ☎32-2111（内線321）



若鮎カラオケ大会 出場者募集

我こそはというのど自慢の方。
ドンドンご応募下さい。

- ▶ 出場料 / 3,000円
- ▶ 持ち物 / カラオケテープ持参で参加して下さい。
- ▶ その他 / 出場される方は、必ず申込みを行なってください。当日の受付は行なっておりません。
- ▶ 締切 / 8月31日（月）
- ▶ 申込み・問い合わせ / 最北歌謡振興会 (23) 7433

出店者募集

9月12日（土）・13日（日）に開催される、第29回ふながた若鮎まつりへの出店者を募集します。

- ▶ 申込締切 / 7月27日（月）
- ▶ 申込方法 / 申込用紙に必要事項を記入し、出店負担金を添えて申込みください。
- ▶ 出店負担金 / ①鮎のみを扱う場合…30,000円 / ②鮎以外を扱う場合…40,000円 / ③鮎とその他を扱う場合…40,000円
- ▶ 申込み・問い合わせ / 舟形町商工会内
出店部会事務局 ☎(32) 2242



舟形町さ よく来てけたな～！

これからお盆にかけて、たくさんの方が舟形町を訪れます。皆さんの地域で温かくお迎えいただき「おらだの舟形の魅力」を満喫していただきましょう！

児童交流学習

伝統ある児童交流学習が開催され世田谷区立山崎小学校56名と代沢小学校36名が舟形町を訪れます。

- ▼学校名／山崎小&長沢小、代沢小&舟形小
- ▼期間／7月18日(土)～20日(月)
- ▼内容／川遊び・ホームステイ・地域めぐりなど
- ▼問い合わせ／舟形町教育委員会 ☎(32)2379



港区立三光小学校

飯倉小学校から続く港区との交流として三光小学校の児童と父兄、41名が舟形町を訪れます。

- ▼学校名／三光小&富長小&堀内小
- ▼期間／7月18日(土)～19日(日)
- ▼内容／川遊び・自然散策など
- ▼問い合わせ／舟形町中央公民館 ☎(32)2246

港区サマースクール

舟形町と震災協定を締結した港区東麻布街づくり協議の皆さん、約40名が舟形町を訪れます。

- ▼期間／7月25日(土)～26日(日)1泊2日
- ▼内容／川遊び・自然散策・野菜収穫体験など
- ▼問い合わせ／舟形町まちづくり課企画調整班 ☎(32)2111(内線326)



川での事故を防ごう！

上流の山間部で1～2時間前に降った雨の影響で急激な水位の上昇があるかもしれません。自然は変化します。川のことをもっとよく知り、川での事故を防ぎましょう。

<川に行く前に>

- 気象情報をよく確認しましょう。
- 雨が降ると鉄砲水になることがあります。川の特性をよく勉強しましょう。

<自然からの危険サイン>

- 川の水が濁ったり、上流からゴミが流れてきたら危険のサインです。
- 山から吹き下ろしてくる山風や山の頂上を覆うような笠雲は天気が崩れるサインです。

<子どもの水難事故防止のために保護者は>

- 危険な場所や子どもだけで川遊びをさせないでください。
- 川遊び中は絶対に子どもから目を離さないでください。

<応急手当>

- 心臓が停止する前に一刻も早く、人工呼吸をしてください。
- 心停止の場合は人工呼吸と心臓マッサージを交互に行なってください。



保健センターだより

保健事業のお知らせ（平成21年8月分）

3歳児健診：8月21日（金）

- ▼対象 / 平成18年3・4・5月生
- ▼場所 / 保健センター 1階予診室
- ▼時間 / 午前12時50分まで集合
- ▼内容 / 小児科医師の診察、歯科健診、フッ素塗布、身体計測
- ▼持ち物 / 母子健康手帳、問診票、歯の健康手帳

2歳6か月児歯科健診：8月18日（火）

- ▼対象 / 平成18年12月・平成19年1・2月生
- ▼場所 / 保健センター 1階予診室
- ▼時間 / 午後1時まで集合
- ▼内容 / 歯科健診、フッ素塗布、身体計測
- ▼持ち物 / 母子健康手帳、アンケート用紙、歯の健康手帳

1歳児健診：8月18日（火）

- ▼対象 / 平成20年7月生
- ▼場所 / 保健センター 2階講習室
- ▼時間 / 午前12時50分まで集合
- ▼持ち物 / 母子健康手帳、フッ素塗布申込書

○人間ドック/最上検診センター

- ▼8月17日（月）：女性の方
- ▼8月24日（月）：男性の方
- ▼受付時間：午前7時～7時30分

○地域健診（特定健診、胃がん、大腸がん検診等）

- ▼8月20日（木）：農村環境改善センター
- ▼受付時間：午前6時～7時

○呼吸器検診（胸部レントゲン）

- ▼8月20日（木）：堀内地区の方

○子宮・乳がん検診/最上検診センター

- ▼8月10日（月）
- ▼受付時間：午前12時30分～12時50分

乳児健診：8月31日（月）

- ▼対象 / 平成20年10月・11月、平成21年4月・5月生
- ▼場所 / 保健センター 1階予診室
- ▼時間 / 午後1時まで集合
- ▼内容 / 身体計測、医師の診察、月齢ごとのお話
- ▼持ち物 / 母子健康手帳、問診票、BCGの予診票（3、4か月のみ）

定期健康相談

母子健康手帳の交付、一般健康相談（血圧測定、健診結果について）など

8月3日（月）、8月17日（月）

指定日に都合の悪い方は事前にご連絡ください。

▼場所 / 舟形町役場町民課健康班（窓口③）

▼時間 / 午前9時～12時まで

▼問い合わせ / 舟形町役場町民課健康班保健師 ☎(32)2111(内線351)