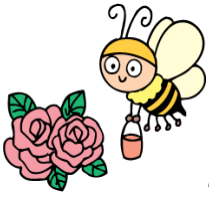


ふながた



お知らせ版

旬の食材：孟宗筍



この時期の孟宗筍は煮ても焼いても刺身でも最高。土から頭を出す直前を見つければ幸運とか。

お知らせ

不正改造車の排除運動

不正改造車は道路交通の秩序を乱すとともに、排気ガスによる大気汚染、騒音等の環境悪化の要因となっています。そこで、平成18年度においても全国的に不正改造車の排除のための諸活動に取り組みこととし6月を強化月間としてなお一層強力に取り組みこととしました。

▼重点排除項目

- 1、視認性、被視認性の低下を招く窓ガラスへの着色フィルムの貼付
- 2、クリアレンズ等不適切な灯火器の取付
- 3、騒音の増大を招く基準不適合マフラーの装着
- 4、国の検査を受けた後のさし枠取付け等の二次架装
- 5、燃料ポンプの封印の取り外しによるディーゼル黒煙の悪化
- 6、不正軽油の使用

森づくり会談

- ▼日時／6月7日(水) 午後1時
- ▼場所／山形国際交流プラザ
- ▼内容／「森林と人がいかに共生していくのか」について情報発信していきます。
- ▼会談者／北村昌美(山大名誉教授、響田隆史(シヤーナリスト)、後藤靖子(山形県副知事)
- ▼その他／参加費無料(参加希望される方は下記までお問い合わせください)

▼問い合わせ／山形県文化環境部みどり自然課 みどり環境担当
☎023(630)3100

▼問い合わせ／最上保健所地域保健予防課 ☎(22)5635
食品表示110番
農林水産省では、広く国民の皆様から食品表示についての情報提供をお寄せいただくためのホットライン「食品表示110番」を開設しています。

エイズ検査
▼日時／6月3日(土) 午後1時30分〜午後3時30分
毎週火曜日午前10時〜午前11時
▼場所／最上総合支庁最上保健所
▼内容／血液を5cc程度採血。結果は直接本人にのみ当日お知らせ。
▼料金／無料
▼検査所要時間／約30分〜1時間
▼お問い合わせ／事前の電話予約で、待ち時間が短縮されます。(匿名可)

普段買い物しながら目についた表示の欠落・疑問点、偶然知り得た不正表示の情報やJAS法に関する質問などお寄せ下さい。
▼問い合わせ／山形農政事務所
☎023(622)7231

つつが虫の予防対策

つつが虫病を予防するには、各自の注意が必要です。湿地帯や草むらに入るときは、次のようなことに注意して下さい。

1. ゴム長靴を着用すること。
2. 衣服は、長袖のものを着用し素肌を出さないこと。
3. ダニ忌避剤の使用も有効とされている。
4. 草むらに直接座ったりしないこと。
5. 帰宅したら風呂に入り衣服を着替え、脱いだ衣服は熱湯(60℃以上)で消毒すること。
6. 風呂の中で体の皮膚(特に内股等の柔らかいところ)をなでてみて、トゲが刺さったような感じがするときは、医師の診断を受けること。
7. 早期診断、早期治療が大切なので、脇の下や股の付け根等のリンパ腺が腫れたり、高熱、発疹等が出たときは直ちに医師の診断を受けること。この場合、最近10日間位の間は湿地帯や草むら等に行ったことがあれば忘れずにそのことを医師に告げること



ヴァイオリンコンサート
日時／6月29日(木) 開演：午後6時
場所／舟形町中央公民館
入場料／無料
問い合わせ／舟形町教育委員会社会教育係 ☎(32)2246

家庭の省エネチャレンジキャンペーン
期間／6月1日(木)～7月31日(月)まで
内容／7月に家庭に配布される電気使用量検針票の節電率に応じて、抽選で素敵な商品プレゼント
〆切／6月12日(日)
問い合わせ／山形県地球温暖化防止活動推進センター
 ☎0237(52)3320
<http://env.jp/>
山形県HP／<http://env.jp/>

不審な訪問者に注意

本年5月6日(土) 鶴岡市内の被保険者の方が、鶴岡社会保険事務所職員を装った女性に、国民年金の未納保険料として現金19,700円を詐取されたことが判明しました。山形県内では、社会保険事務所職員又は非常勤職員の国民年金推進員が、国民年金未納保険料の収納のためご自宅に訪問しておりますが、必ず次の事項を守ることになっております。

- ①身分証明書を呈示する
- ②所属及び名前を名乗る
- ③現金を領収した場合は、その場で領収書を交付する

不審と思われる場合は、身分証明書により、相手の所属と氏名、連絡先を確認いただき、お近くの社会保険事務所にお問い合わせ下さい。

問い合わせ／新庄市社会保険事務所 ☎(22)2050

チエコ・フィルハーモニー六重奏団

日時／7月2日(日) 開場：午後1時30分 開演：午後2時
場所／文翔館
入場料／一般3,000円(当日3,500円)、高校生以下1,500円(当日1,800円)
問い合わせ／文翔館 ☎023(635)5500

16mm 映写機講習会開催

日時／6月6日(火)、7月4日(火)、7月11日(火) (3日間とも午後2時～午後4時)

午後2時～午後4時
場所／最上広城市町村圏事務組合教育研究センター
内容／16mm映写機の操作方法
参加費／500円
問い合わせ／最上広城市町村圏事務組合教育研究センター ☎(22)1033

県民みんなで支える森林づくり地域意見交換会開催

日時／6月19日(月) 午後6時
場所／最上総合支庁
内容／森林を未来に引き継ぐために今、何ができるか、最上地区のみなさんと一緒に語り合います。
問い合わせ／山形県みどり自然課 ☎023(630)3100

Word&Excel初級研修会開催

期間／6月23日(金)～7月24日(月) 毎週月・金曜日
時間／午後7時～
場所／新庄マイスターカレッジ
料金／16,000円
問い合わせ／新庄マイスターカレッジ ☎(22)4599

【お詫びと訂正】

5月12日発行のお知らせ版6の7項で舟形字の誘いを掲載しましたが日時等に誤りがありましたので訂正します。

6項：長沢さなぶり大会
 6月3日(土) 午後2時～

国民年金保険料を免除する制度があります

○保険料納付を免除

国民年金は、20歳以上60歳未満のすべての方が加入する制度ですが、病気や失業などの経済的な理由等で保険料を納付することが困難な場合は、申請により保険料の納付が免除となる保険料免除制度があります。

○法定免除と申請免除

保険料免除制度には、「法定免除」と「申請免除」の2つの種類があります。

「法定免除」・・・障害年金や生活保護法の生活扶助を受給している方などが届出を行うもの

「申請免除」・・・前年の所得に応じて、保険料の全額又は一部の納付が免除されるもの。

審査の際には、ご本人、配偶者などの所得を見ます。但し、申請年度又は前年度に退職した方については、離職表等の証明を添付すれば所得審査が不要となります。

「基準所得額」・・・全額免除、3/4免除、1/2免除、1/4免除があります。(3/4、1/4免除制度は平成18年7月から)

○30歳未満は納付猶予も

若年者納付猶予制度は保険料の納付が困難な場合でも障害基礎年金、遺族基礎年金の受給資格を失わないようにするための制度です。

○追納も可能です

保健料免除や猶予の承認を受けた期間については、10年以内であれば保険料を後から追納することができます。将来受け取る年金額が少なくならないよう、保険料の追納をお勧めします。

【 問い合わせ／役場町民課税務国保班 ☎(32)2111(内線31・31) 】

平成18年度乳幼児健診予定表

① 乳児健診

時間 13:00集合
場所 保健センター

実施月日	3・4ヶ月児	9・10ヶ月児
平成18年 6月30日(金)	18年2・3月生まれ	17年8・9月生まれ
平成18年 9月 1日(金)	18年4・5月生まれ	17年10・11月生まれ
平成18年10月30日(月)※1	18年6・7月生まれ	17年12月・18年1月生まれ
平成19年 1月 5日(金)	18年8・9月生まれ	18年2・3月生まれ
平成19年 2月28日(水)	18年10・11月生まれ	18年4・5月生まれ

※1【お詫びと訂正】
今年度の町民健康カレンダーに10月31日(火)と掲載されておりますが、正しくは10月30日(月)でした。申し訳ございませんでした。

② 乳児相談

時間 10:00集合
場所 保健センター

実施月日	6・7ヶ月児
平成18年 7月28日(金)	17年12月・18年1月生まれ
平成18年 9月22日(金)	18年2・3月生まれ
平成18年11月29日(水)	18年4・5月生まれ ※2
平成19年 1月24日(水)	18年6・7月生まれ ※2
平成19年 3月16日(金)	18年8・9月生まれ ※2

※2【お詫びと訂正】
今年度の町民健康カレンダーに平成17年〇月生まれと掲載されておりますが、正しくは平成18年〇月生まれでした。申し訳ございませんでした。

⑤ 2歳児歯科健診

時間 13:00から
場所 保健センター

実施月日	対象児
平成18年 7月21日(金)	16年6・7・8月生まれ
平成18年10月20日(金)	16年9・10・11月生まれ
平成19年 1月26日(金)	16年12月17年1・2月生まれ

③ 1歳児歯科健診

時間 12:50集合
場所 保健センター

実施月日	対象児
平成18年 6月20日(火)	17年5月生まれ
平成18年 7月21日(金)	17年6月生まれ
平成18年 8月23日(水)	17年7月生まれ
平成18年 9月19日(火)	17年8月生まれ
平成18年10月20日(金)	17年9月生まれ
平成18年11月17日(金)	17年10月生まれ
平成18年12月19日(火)	17年11月生まれ
平成19年 1月26日(金)	17年12月生まれ
平成19年 2月27日(火)	18年1月生まれ
平成19年3月20日(火)	18年2月生まれ

⑥ 2歳6ヶ月歯科健診

時間 13:00から
場所 保健センター

実施月日	対象児
平成18年 8月23日(水)	15年12月16年1・2月生まれ
平成18年11月17日(金)	16年3・4・5月生まれ
平成19年 2月27日(火)	16年6・7・8月生まれ

④ 1歳6ヶ月児健診

時間 12:50から
場所 保健センター

実施月日	対象児
平成18年 6月20日(火)	16年9・10・11月生まれ
平成18年 9月19日(火)	16年12月17年1・2月生まれ
平成18年12月19日(火)	17年3・4・5月生まれ
平成19年3月20日(火)	17年6・7・8月生まれ

⑦ 3歳児健診

時間 12:50から
場所 保健センター

実施月日	対象児
平成18年 8月30日(水)	15年3・4・5月生まれ
平成18年11月22日(水)	15年6・7・8月生まれ
平成19年 2月21日(水)	15年9・10・11月生まれ

農業用廃ビニール類回収のお知らせ

農業用廃プラスチック類の回収を下記のとおり実施します。

農業用に使用したビニールは、「産業廃棄物」として取り扱われるため、燃やしたり、捨てたりした場合、法により罰せられる場合があります。適正に処理しましょう。

記

1、回収品目 農業用廃ビニール類、ポリエチレン、肥料袋、容器類、苗箱、その他

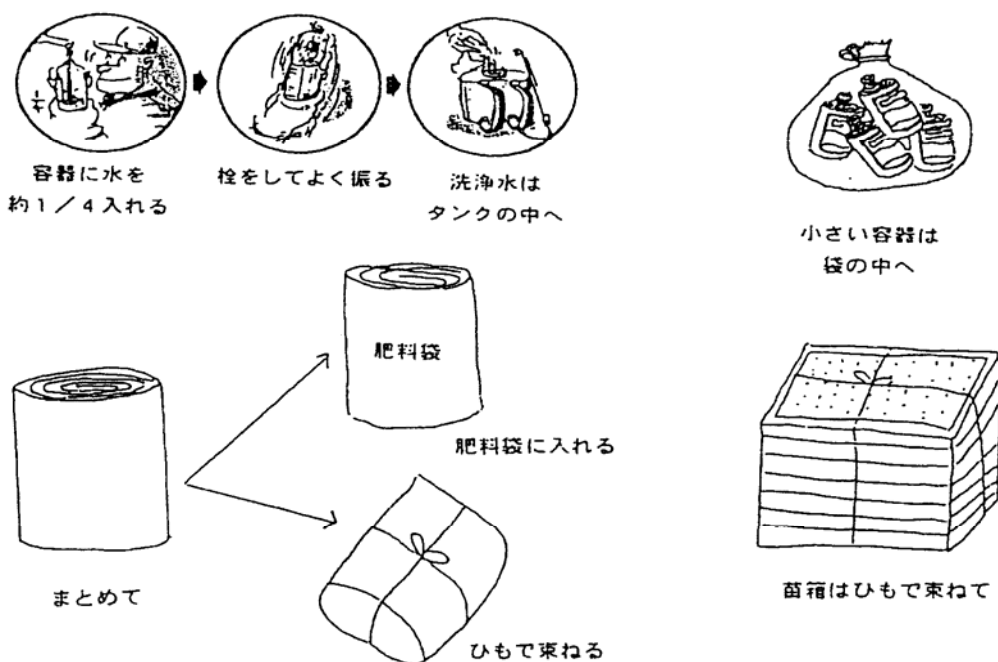
2、回収日程

日時	回収場所	回収時間
6月11日(日)	長沢生涯学習センター前駐車場	8:30~ 9:20
	JA舟形支店野菜集荷場前駐車場	9:30~10:20
	富長小学校前駐車場	10:30~11:20
	堀内環境改善センター前駐車場	11:30~12:20

3、費用 1kg当たり45円(消費税別)※費用は回収時にお支払い下さい。

4、注意

- ①回収品は、よく洗って軽くし、薬剤、泥、野菜くず、針金等を落としましょう。
- ②肥料袋に入れたり、ひもでしっかりと束ね、重さ10~15kgにまとめましょう。



【問い合わせ:舟形町営農改善協議会(役場振興課農業観光班内) TEL32-2111(内線29・30)】